

**Topocart**

RT: LÓCIO MARIO L. RODRIGUES  
CREA-DF 8378/D

**PROJETO DE URBANISMO-PLANIMÉTRICO**

**URB-PLN-046/07** RA XXX - VICENTE PIRES - DF  
SETOR HABITACIONAL VICENTE PIRES

PLANTA PARCIAL	FOLHA 62/91	ESCALA: 1:1000	DATA: JULHO/09	Ver MDE 046/07
PROJETO: TOPOCART	DETALHAMENTO: TOPOCART	REVISÃO: GEREN	VISTO: UNREG	APROV.: SEDUMA

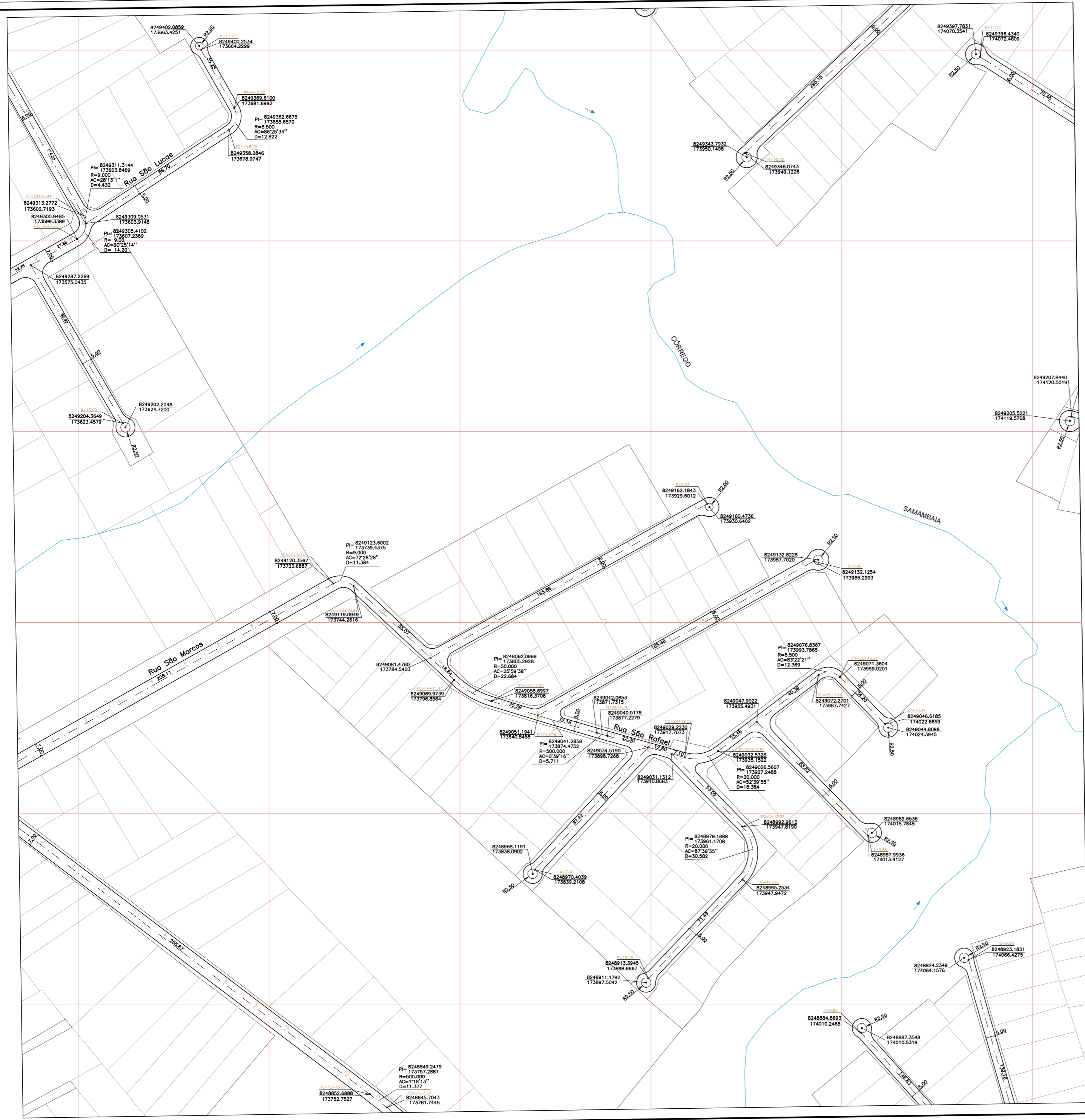
**NOVACAP**

MERIDIANO CENTRAL 45°  
DECL. MAG. 1991  
VARIÇÃO MENSAL 0,42°W

ARTICULAÇÃO DAS FOLHAS

135-III-4-D	135-III-5-C	135-III-5-D
135-III-1-B	<b>135-III-2-A</b>	135-III-2-B
135-III-1-D	135-III-2-C	135-III-2-D

RA XXX - VICENTE PIRES Kr = 1.0007227



**Topocart** RT: LÓCIO MÁRIO L. RODRIGUES CREA-DF 8378/D

**PROJETO DE URBANISMO-PLANIMÉTRICO**

**URB-PLN-046/07** RA XXX - VICENTE PIRES - DF  
SETOR HABITACIONAL VICENTE PIRES

PLANTA PARCIAL	FOLHA 63/91	ESCALA: 1:1000	DATA: JULHO/09	Ver MDE 046/07
PROJETO: TOPOCART	DETALHAMENTO: TOPOCART	REVISÃO: GEREN	VISTO: UNREG	APROVO: SEDUMA

**ARTICULAÇÃO DAS FOLHAS**

135-III-3-C	135-III-3-D	135-III-3-E
135-III-2-A	<b>135-III-2-B</b>	135-III-3-A
135-III-2-C	135-III-2-D	135-III-3-C

NM NG NQ  
 -1752' 0'49"49.45"  
 MERIDIANO CENTRAL 45'  
 DECL. MAG. 1991  
 VARIAÇÃO MENSAL 0,42'W  
 RA XXX - VICENTE PIRES  
 Kr = 1.0007227





**Topocart** RT: LÓCIO MARIO L. RODRIGUES  
CREA-DF 8378/D

**PROJETO DE URBANISMO-PLANIMÉTRICO**

**URB-PLN-046/07** RA XXX - VICENTE PIRES - DF

SETOR HABITACIONAL VICENTE PIRES

PLANTA PARCIAL	FOLHA 64/91	ESCALA: 1:1000	DATA: JULHO/09	Ver MDE 046/07
PROJETO: TOPOCART	DETALHAMENTO: TOPOCART	REVISÃO: GEREN	VISTO: UNREG	APROVO: SEDUMA

**NOVACAP**

MERIDIANO CENTRAL 45°  
DECL. MAG. 1991  
VARIÇÃO MENSAL 0,42°W

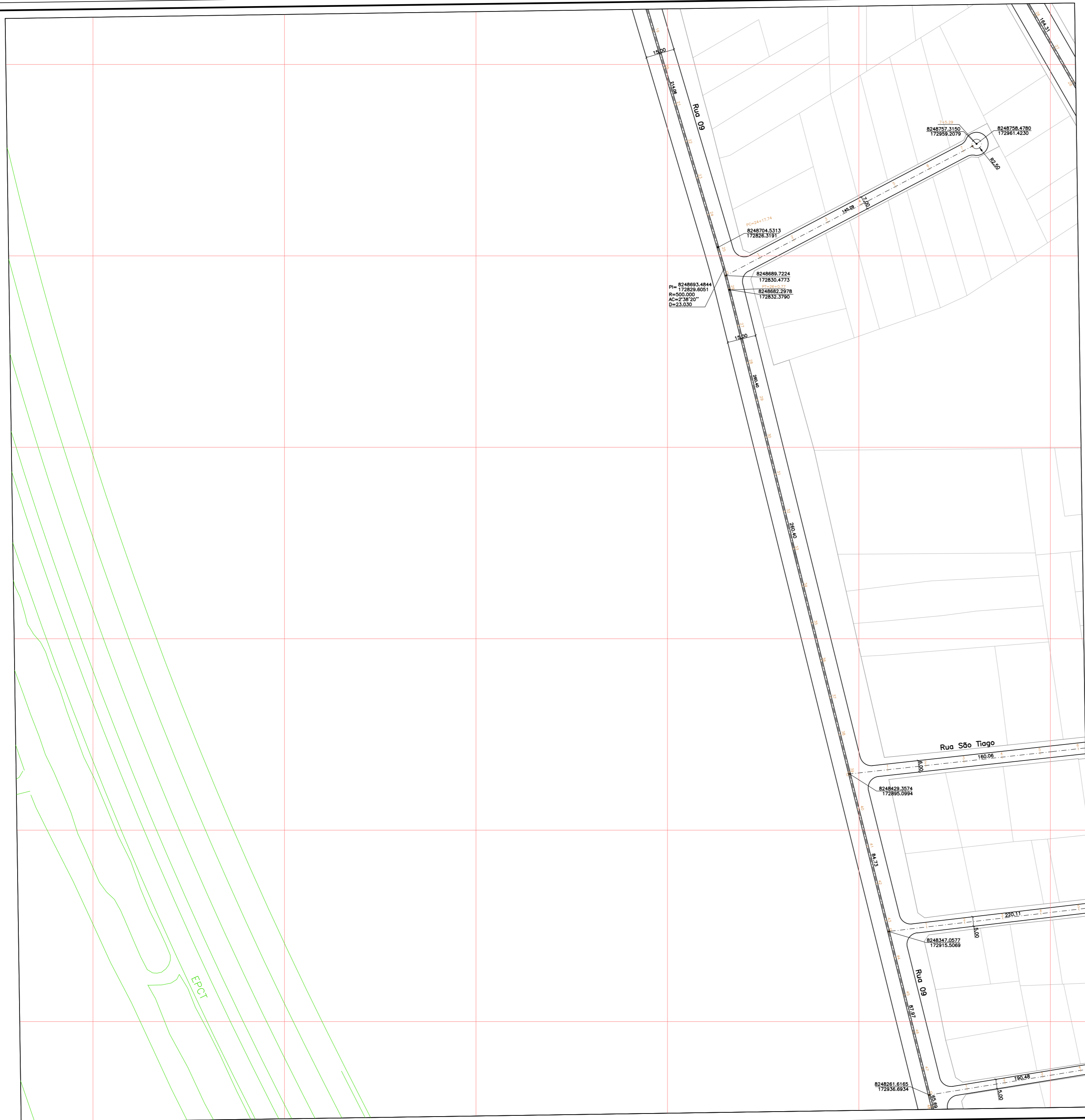
NM NG NQ

-175° 0°49'44.33"

ARTICULAÇÃO DAS FOLHAS

135-III-5-0	135-III-C	135-III-B-0
135-III-2-B	135-III-3-A	135-III-2-B
135-III-2-0	135-III-3-C	135-III-3-0

RA XXX - VICENTE PIRES Kr = 1.0007227



**topocart** RT: LÓCIO MARIO L. RODRIGUES CREA-DF 8378/D

**PROJETO DE URBANISMO-PLANIMÉTRICO**  
**URB-PLN-046/07** RA XXX - VICENTE PIRES - DF  
 SETOR HABITACIONAL VICENTE PIRES

PLANTA PARCIAL	FOLHA 72/91	ESCALA: 1:1000	DATA: JULHO/09	Ver MDE 046/07
PROJETO: TOPOCART	DETALHAMENTO: TOPOCART	REVISÃO: GEREN	VISTO: UNREG	APROVO: SEDUMA

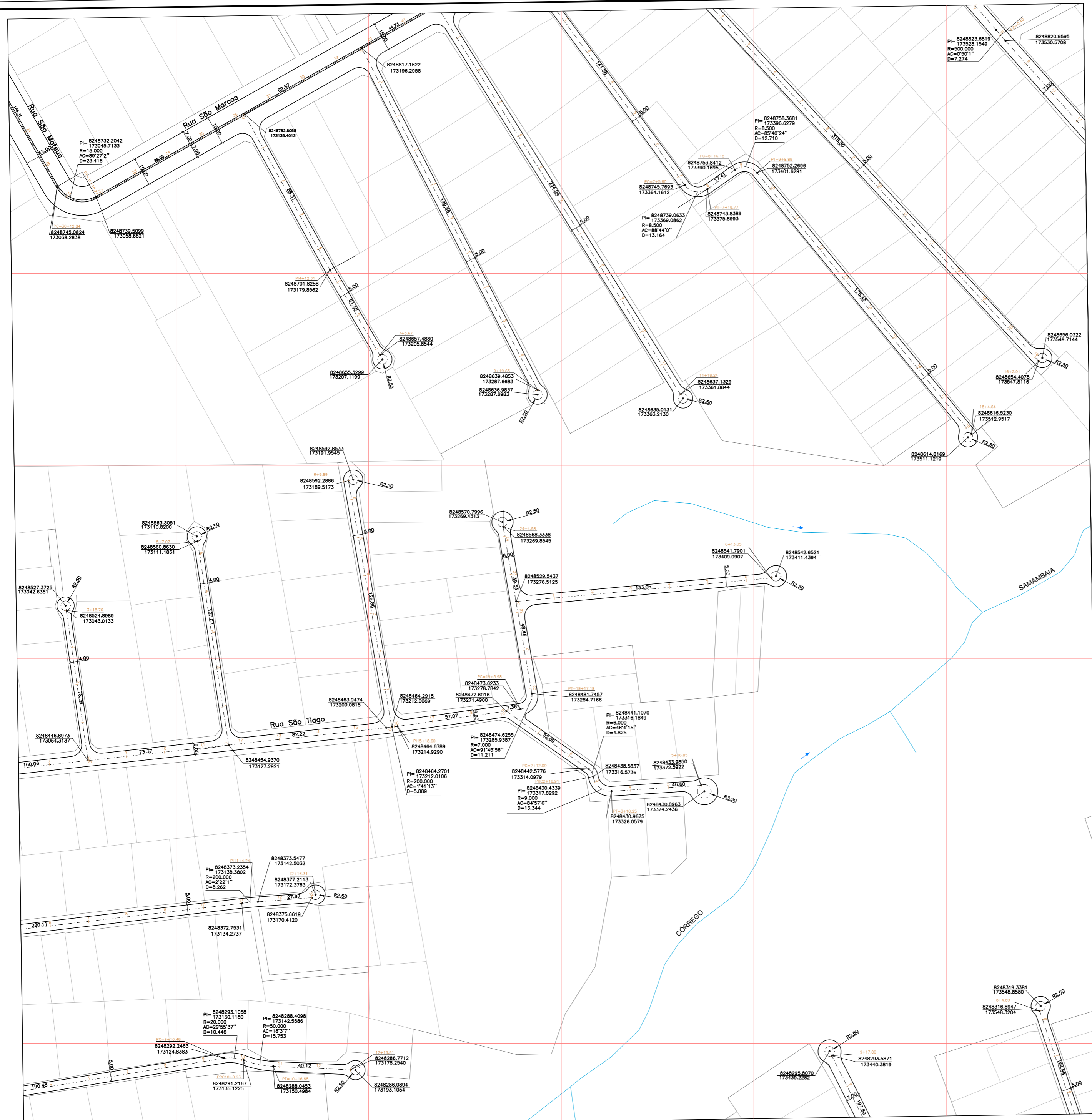
**NOVACAP** NM NG NQ  
 -17°52' 0'50"0.68"

ARTICULAÇÃO DAS FOLHAS		
135-III-1-A	135-III-1-B	135-III-2-A
135-III-1-C	<b>135-III-1-D</b>	135-III-2-C
135-III-4-A	135-III-4-B	135-III-4-A

MERIDIANO CENTRAL 45°  
 DECL. MAG. 1991  
 VARIAÇÃO MENSAL 0,42'W

RA XXX - VICENTE PIRES Kr = 1.0007227





**Topocart** RT: LÓCIO MÁRIO L. RODRIGUES CREA-DF 8378/D

**PROJETO DE URBANISMO-PLANIMÉTRICO**

**URB-PLN-046/07** RA XXX - VICENTE PIRES - DF  
SETOR HABITACIONAL VICENTE PIRES

PLANTA PARCIAL	FOLHA 73/91	ESCALA: 1:1000	DATA: JULHO/09	Ver MDE 046/07
PROJETO: TOPOCART	DETALHAMENTO: TOPOCART	REVISÃO: GEREN	VISTO: UNREG	APROVO: SEDUMA

**ARTICULAÇÃO DAS FOLHAS**

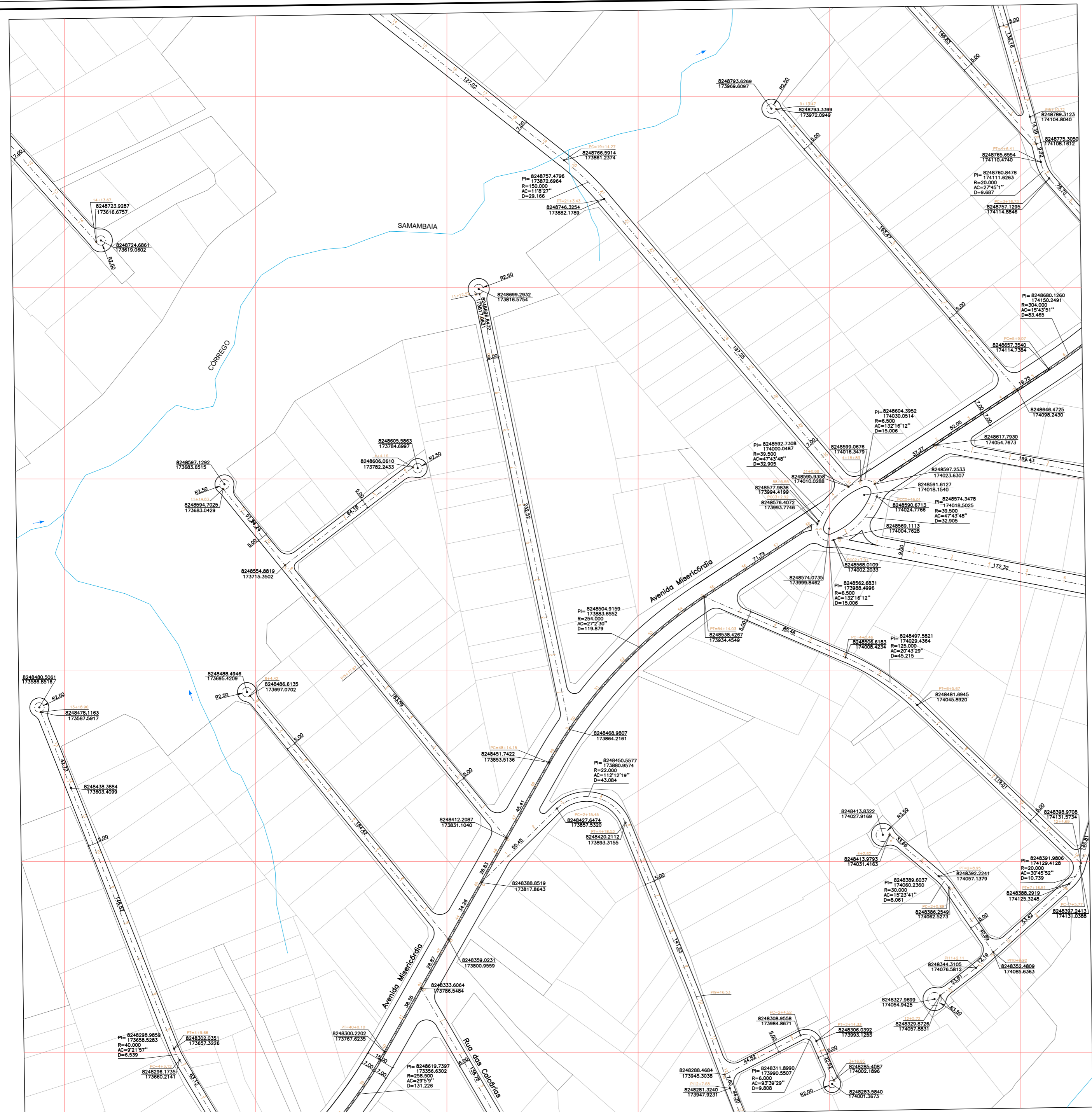
135-III-1-A	135-III-2-A	135-III-2-B
135-III-1-B	135-III-2-C	135-III-2-D
135-III-1-C	135-III-2-A	135-III-2-B

**NOVACAP** NM NG NQ  
-1752' 0749'55.54"

MERIDIANO CENTRAL 45°  
DECL. MAG. 1991  
VARIÇÃO MENSAL 0,42'W

RA XXX - VICENTE PIRES Kr = 1.0007227





**Topocart**

PROJETO DE URBANISMO-PLANIMÉTRICO

URB-PLN-046/07

RA XXX - VICENTE PIRES - DF

SETOR HABITACIONAL VICENTE PIRES

PLANTA PARCIAL

FOLHA 74/91

ESCALA: 1:1000

DATA: JULHO/09

Ver MDE 046/07

PROJETO: TOPOCART

DETALHAMENTO: TOPOCART

REVISÃO: GEREN

VISTO: UNREG

APROVADO: SEDUMA

ARTICULAÇÃO DAS FOLHAS

15B-III-2-A	15B-III-2-B	15B-III-3-A
15B-III-2-C	15B-III-2-D	15B-III-3-C
15B-III-3-A	15B-III-3-B	15B-III-3-A

NOVACAP

NM NG NQ

1752° 0'49"50.41"

MERIDIANO CENTRAL 45°

DECL. MAG. 1991

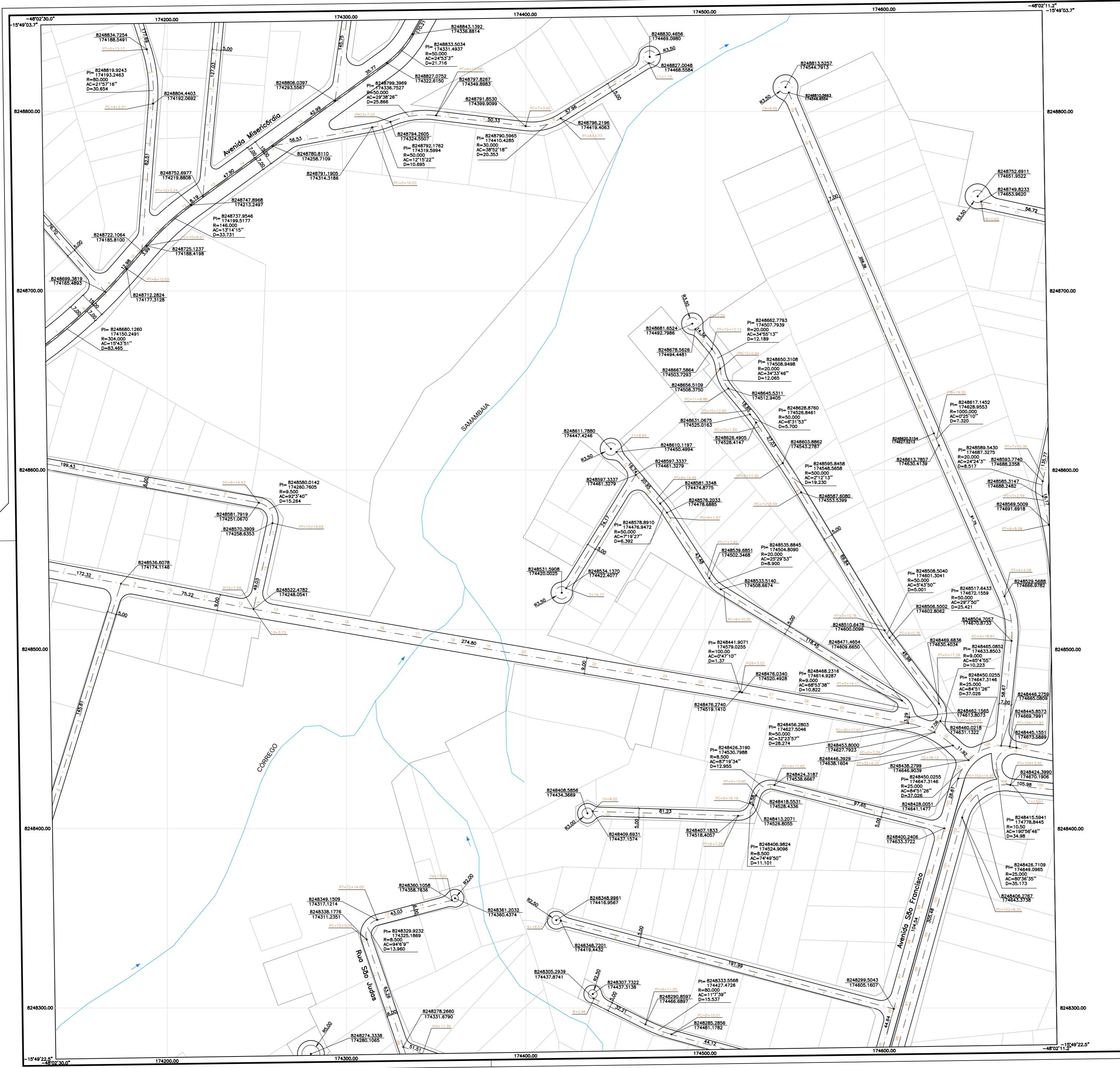
VARIAÇÃO MENSAL 0.42"W

RA XXX - VICENTE PIRES

Kr = 1.0007227

RT: LÓGIO MARIO L. RODRIGUES  
CREA-DF 8378/D





**Topocart**

RT: LOCO MARIO L. RODRIGUES  
CREA-DF 8378/D

**PROJETO DE URBANISMO-PLANIMÉTRICO**

**URB-PLN-046/07** RA XXX - VICENTE PIRES - DF  
SETOR HABITACIONAL VICENTE PIRES

PLANTA PARCIAL	FOLHA 75/91	ESCALA: 1:1000	DATA: JULHO/09	Ver. MDE 046/07
PROJETO: TOPOCART	DETALHAMENTO: TOPOCART	REVISÃO: GEREN	VISTO: UNREG	APROVO:

SEDEMA

ARTICULAÇÃO DAS FOLHAS		
155-III-2-B	155-III-3-A	155-III-3-B
155-III-2-D	155-III-3-C	155-III-3-D
155-III-5-B	155-III-6-A	155-III-6-B

**NOVACAP**

NM NG NQ  
-1752° 0'49"45.29"

MERIDIANO CENTRAL 45°  
DECL. MAG. 1991  
VARIACÃO MENSAL 0,42'W

RA XXX - VICENTE PIRES

Kr = 1.0007227



**Topocart** RT: LÓGIO MARIO L. RODRIGUES  
C82-DF 8378/D

**PROJETO DE URBANISMO-PLANIMÉTRICO**

**URB-PLN-046/07** RA XXX - VICENTE PIRES - DF  
SETOR HABITACIONAL VICENTE PIRES

PLANTA PARCIAL	FOLHA 80/91	ESCALA: 1:1000	DATA: JULHO/09	Ver MDE 046/07
PROJETO: TOPOCART	DETALHAMENTO: TOPOCART	REVISÃO: GEREN	VISTO: UNREG	APROVO: SEDUMA

NOVACAP

NM NG NQ

-17°52'    0°50'1.63"

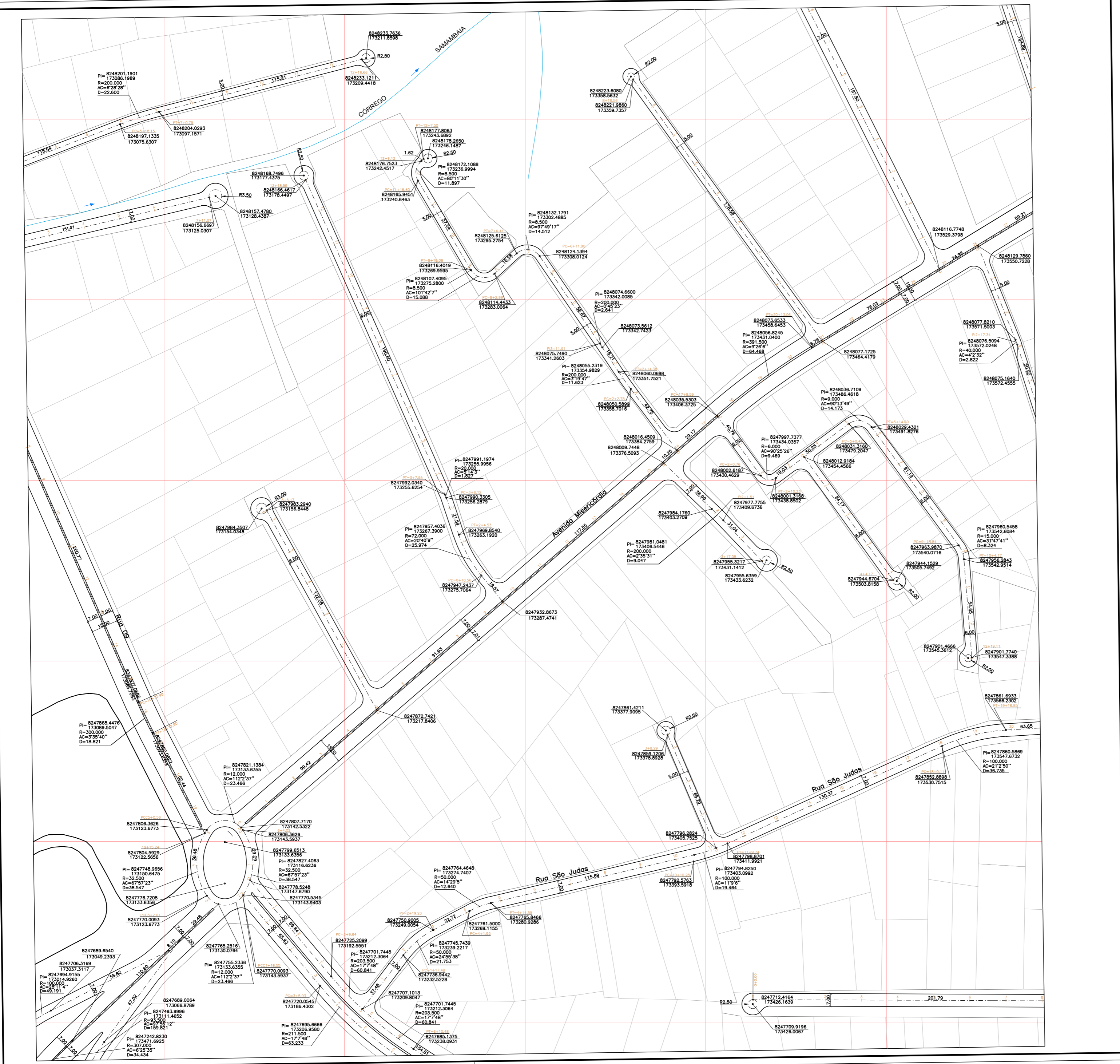
ARTICULAÇÃO DAS FOLHAS

135-III-1-C	135-III-1-D	135-III-2-C
135-III-4-A	135-III-4-B	135-III-5-A
135-III-4-C	135-III-4-D	135-III-5-C

RA XXX - VICENTE PIRES

Kr = 1.0007227





**Topocart**

RT: LÚCIO MÁRIO L. RODRIGUES CREA-DF 8378/D

**PROJETO DE URBANISMO-PLANIMÉTRICO**

URB-PLN-046/07 RA XXX - VICENTE PIRES - DF  
SETOR HABITACIONAL VICENTE PIRES

PLANTA PARCIAL	FOLHA 81/91	ESCALA: 1:1000	DATA: JULHO/09	Ver MDE 046/07
PROJETO: TOPOCART	DETALHAMENTO: TOPOCART	REVISÃO: GEREN	VISTO: UNREG	APROVO: SEDUMA

**NOVACAP**

MERIDIANO CENTRAL 45°  
DECL. MAG. 1991  
VARIACÃO MENSAL 0,42'W

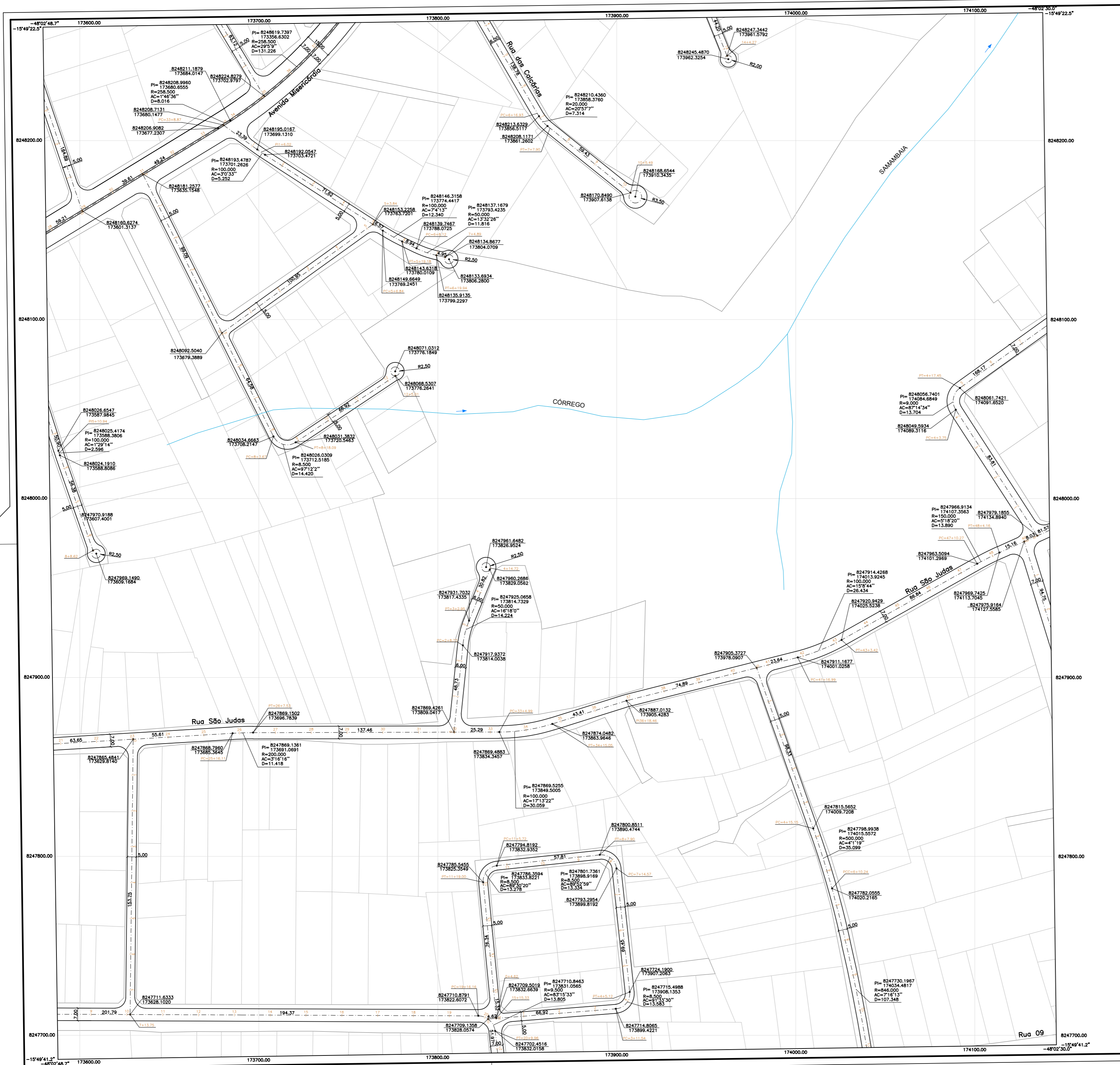
ARTICULAÇÃO DAS FOLHAS

135-m-1-a	135-m-2-c	135-m-2-d
135-m-4-b	135-m-5-a	135-m-5-b
135-m-4-d	135-m-5-c	135-m-5-d

RA XXX - VICENTE PIRES

Kr = 1.0007227





**topocart**

RF: LÚCIO MÁRIO L. RODRIGUES  
CREA-DF: 8378/D

**PROJETO DE URBANISMO-PLANIMÉTRICO**

URB-PLN-046/07 RA XXX - VICENTE PIRES - DF  
SETOR HABITACIONAL VICENTE PIRES

PLANTA PARCIAL	FOLHA 82/91	ESCALA: 1:1000	DATA: JULHO/09	Ver MDE 046/07
PROJETO: TOPOCART	DETALHAMENTO: TOPOCART	REVISÃO: GEREN	VISTO: UNREG	APROVO: SEDUMA

**ARTICULAÇÃO DAS FOLHAS**

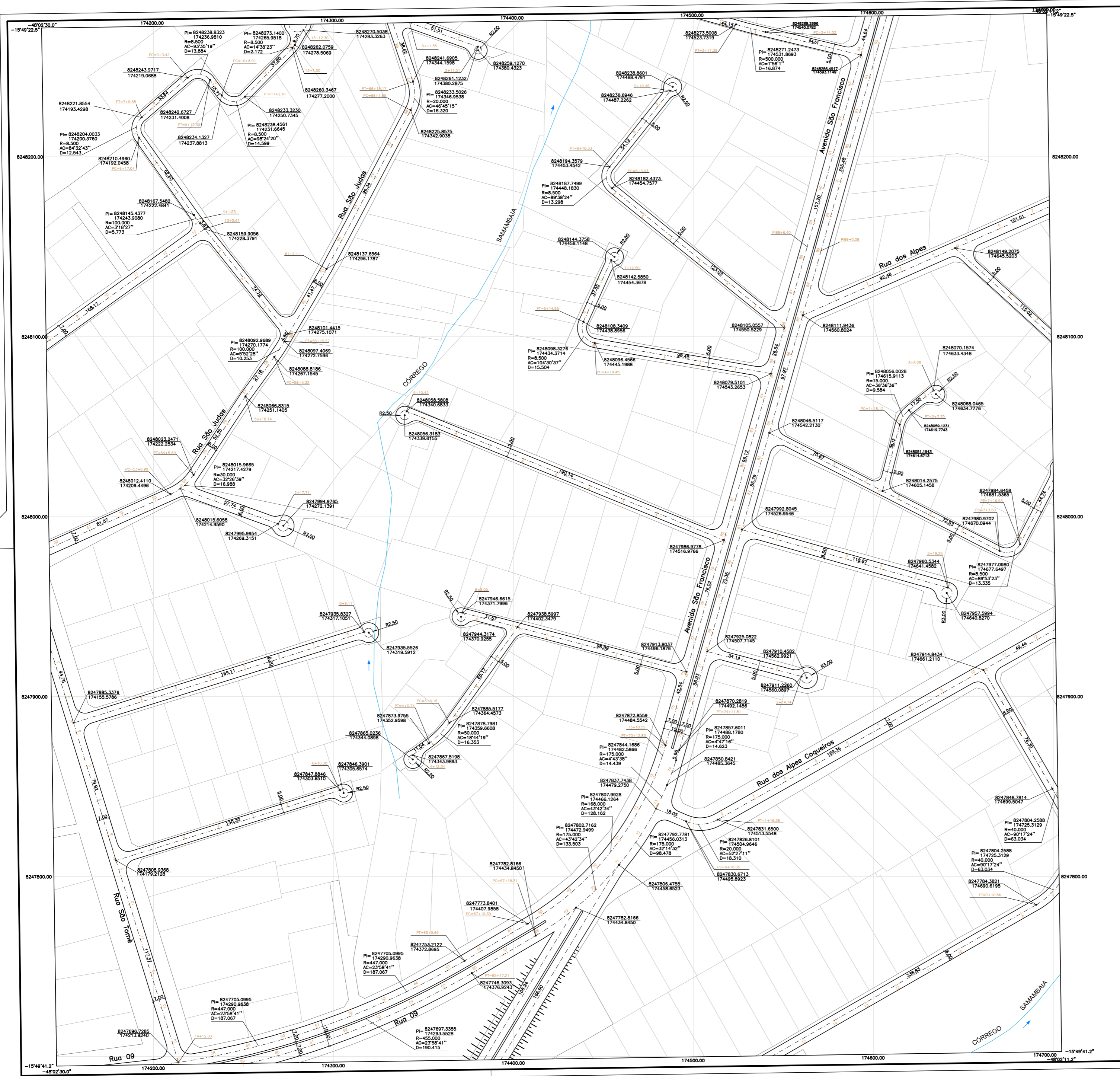
135-III-2-C	135-III-2-D	135-III-2-E
135-III-3-A	135-III-3-B	135-III-3-C
135-III-3-D	135-III-3-E	135-III-3-F

NM NG NQ  
 -1752' 049'51.37"  
 MERIDIANO CENTRAL 45°  
 DECL. MAG. 1991  
 VARIAÇÃO MENSAL 0,42'W

RA XXX - VICENTE PIRES

Kr = 1.0007227





**Topocart**

RT: LÓCIO MARIO L. RODRIGUES  
CREA-DF 8378/D

**PROJETO DE URBANISMO-PLANIMÉTRICO**

**URB-PLN-046/07** RA XXX - VICENTE PIRES - DF  
SETOR HABITACIONAL VICENTE PIRES

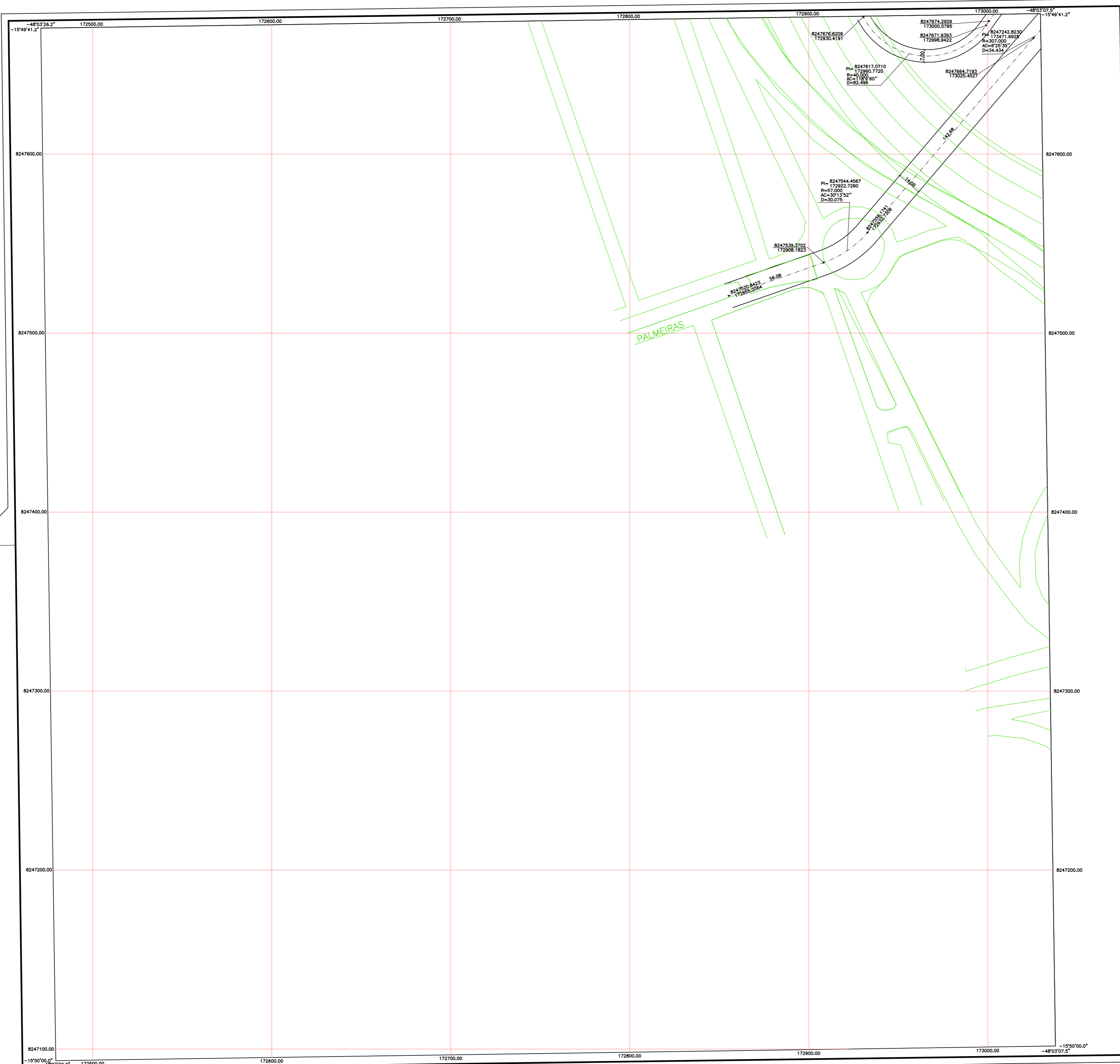
PLANTA PARCIAL	FOLHA 83/91	ESCALA: 1:1000	DATA: JULHO/09	Ver MDE 046/07
PROJETO: TOPOCART	DETALHAMENTO: TOPOCART	REVISÃO: GEREN	VISTO: UNREG	APROVADO: SEDUMA

**ARTICULAÇÃO DAS FOLHAS**

135-III-2-D	135-III-3-C	135-III-3-D
135-III-5-B	<b>135-III-6-A</b>	135-III-6-B
135-III-6-D	135-III-6-C	135-III-6-E

MERIDIANO CENTRAL 45°  
 DECL. MAG. 1991  
 VARIAÇÃO MENSAL 0,42'W

RA XXX - VICENTE PIRES  
 Kr = 1.0007227



**topocart** RT: LÓCIO MARIO L. RODRIGUES  
CREA-DF 8378/D

**PROJETO DE URBANISMO-PLANIMÉTRICO**  
**URB-PLN-046/07** RA XXX - VICENTE PIRES - DF  
 SETOR HABITACIONAL VICENTE PIRES

PLANTA PARCIAL	FOLHA 87/91	ESCALA: 1:1000	DATA: JULHO/09	Ver MDE 046/07
PROJETO: TOPOCART	DETALHAMENTO: TOPOCART	REVISÃO: GEREN	VISTO: UNRES	APROVO: SEDUMA

**NOVACAP**

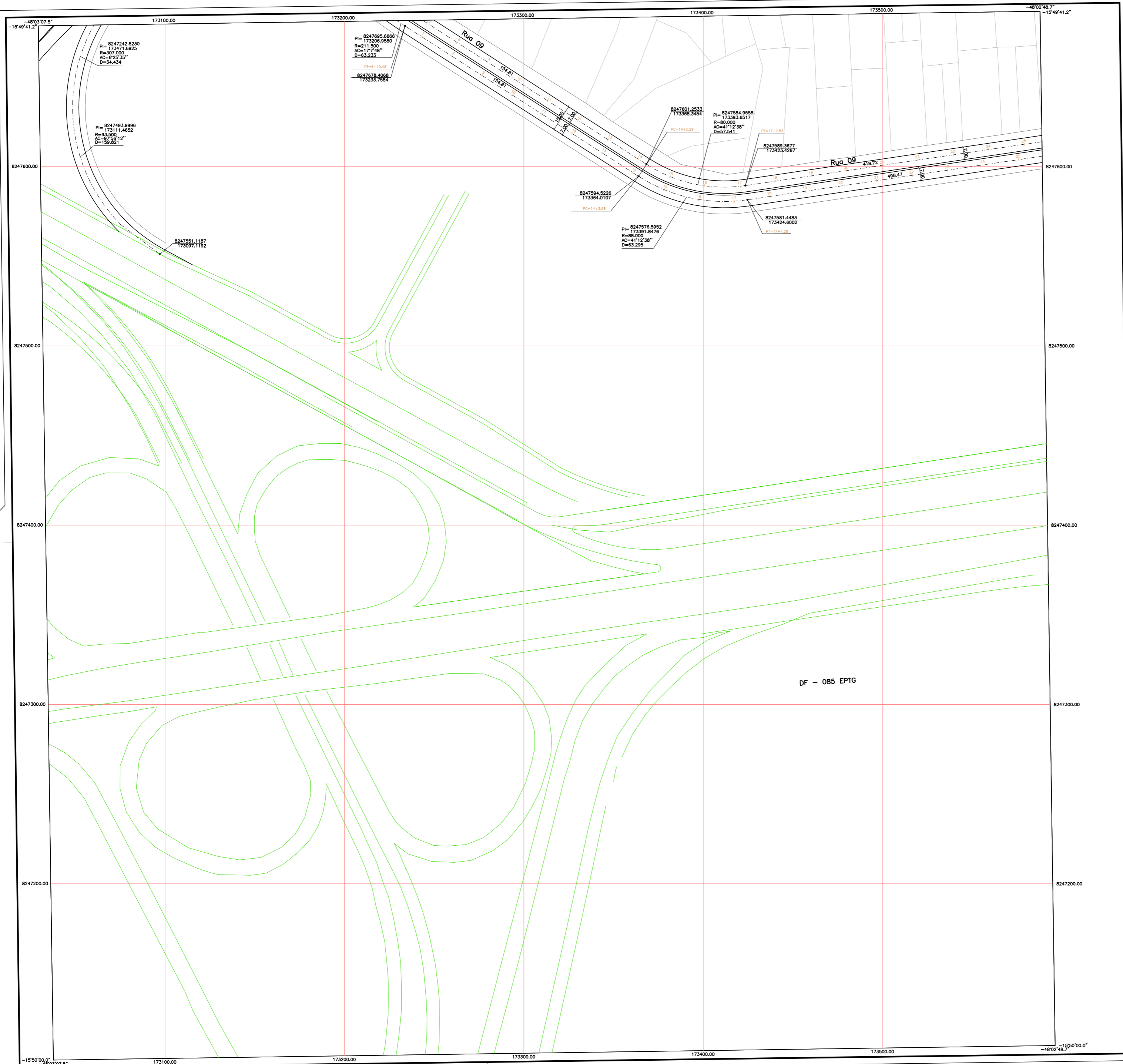
MERIDIANO CENTRAL 45°  
 DECL. MAG. 1991  
 VARIAÇÃO MENSAL 0,42'W

NM NG NQ  
 -1752' 050'2.59"

ARTICULAÇÃO DAS FOLHAS		
135-III-A-A	135-III-A-B	135-III-A-C
135-III-A-C	<b>135-III-A-D</b>	135-III-A-E
151-I-1-A	151-I-1-B	151-I-1-C

RA XXX - VICENTE PIRES Kr = 1.0007227





DF - 085 EPTG

**topocart** RT: LÓCIO MARIO L. RODRIGUES  
CREA-DF 8378/D

**PROJETO DE URBANISMO-PLANIMÉTRICO**

**URB-PLN-046/07** RA XXX - VICENTE PIRES - DF  
SETOR HABITACIONAL VICENTE PIRES

PLANTA PARCIAL	FOLHA 88/91	ESCALA: 1:1000	DATA: JULHO/09	Ver MDE 046/07
PROJETO: TOPOCART	DETALHAMENTO: TOPOCART	REVISÃO: GEREN	VISTO: UNREG	APROVO: SEDUMA

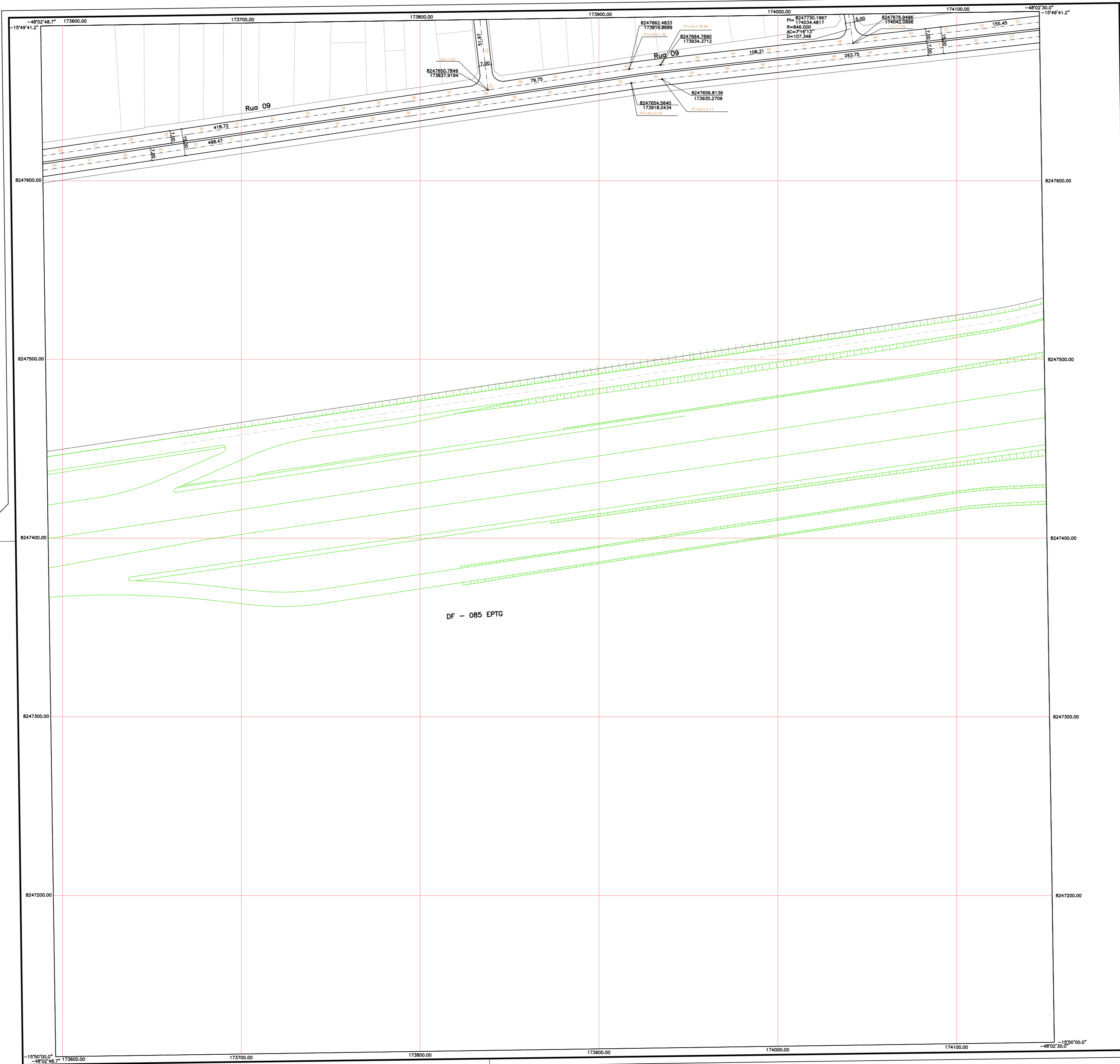
**NOVACAP**

MERIDIANO CENTRAL 45°  
DECL. MAG. 1991  
VARIÇÃO MENSAL 0,42'W

NM NG NQ  
-1752' 0'49'57.46"

ARTICULAÇÃO DAS FOLHAS		
150-III-1-B	150-III-2-A	150-III-3-B
150-III-1-D	<b>150-III-2-C</b>	150-III-2-D
151-1-1-B	151-1-2-A	151-1-2-B

RA XXX - VICENTE PIRES Kr = 1.0007227



**Topocart** RT: LÓCIO MÁRIO L. RODRIGUES CREA-DF 8378/D

**PROJETO DE URBANISMO-PLANIMÉTRICO**

**URB-PLN-046/07** RA XXX - VICENTE PIRES - DF  
SETOR HABITACIONAL VICENTE PIRES

PLANTA PARCIAL	FOLHA 89/91	ESCALA: 1:1000	DATA: JULHO/09	Ver MDE 046/07
PROJETO: TOPOCART	DETALHAMENTO: TOPOCART	REVISÃO: GEREN	VISTO: UNREG	APROVO: SEDUMA

**NOVACAP**

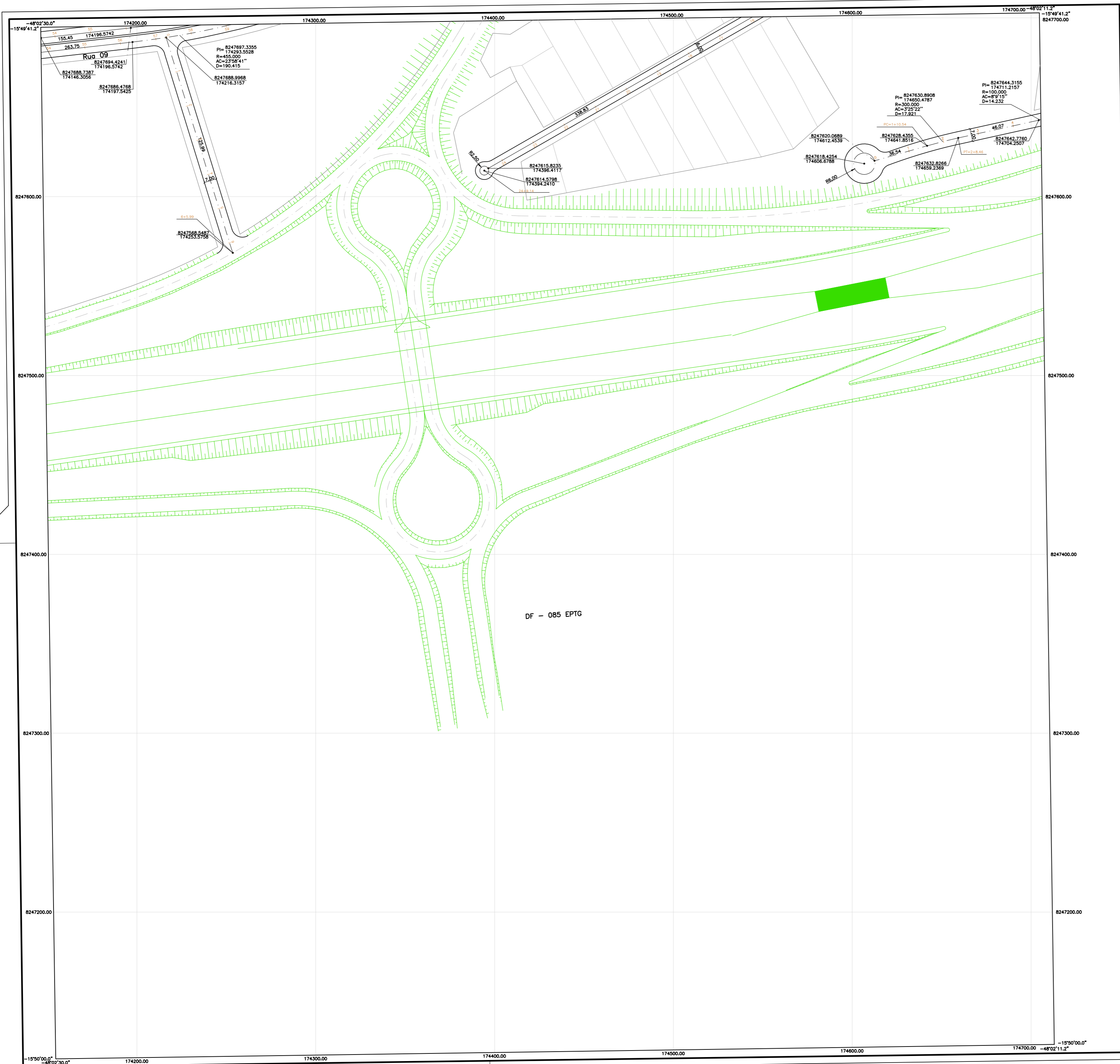
MERIDIANO CENTRAL 45°  
DECL. MAG. 1991  
VARIACÃO MENSAL 0,42'W

ARTICULAÇÃO DAS FOLHAS

135-III-a-A	135-III-a-B	135-III-a-A
135-III-a-C	<b>135-III-a-D</b>	135-III-a-C
135-III-a-B	135-III-a-A	135-III-a-B

RA XXX - VICENTE PIRES Kr = 1.0007227





**Topocart** RT: LUCIO MÁRIO L. RODRIGUES  
CREA-DF 8378/D

**PROJETO DE URBANISMO-PLANIMÉTRICO**

**URB-PLN-046/07** RA XXX - VICENTE PIRES - DF  
SETOR HABITACIONAL VICENTE PIRES

PLANTA PARCIAL	FOLHA: 90/91	ESCALA: 1:1000	DATA: JULHO/09
PROJETO: TOPOCART	DETALHAMENTO: TOPOCART	REVISÃO: GEREN	VER: MDE 046/07
		VISTO: UNREG	APROVO: SEDUMA

NOVACAP

MERIDIANO CENTRAL 45°  
DECL. MAG. 1991  
VARIACÃO MENSAL 0,42°W

NM NG NQ  
-17°52' 0'49'47.20"

ARTICULAÇÃO DAS FOLHAS

135-III-B	135-III-A	135-III-B
135-III-B	<b>135-III-C</b>	135-III-D
135-III-B	135-III-A	135-III-B

RA XXX - VICENTE PIRES

Kr = 1.0007227