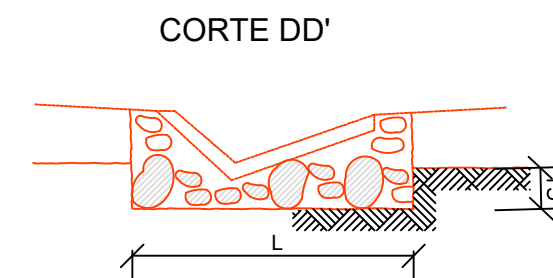
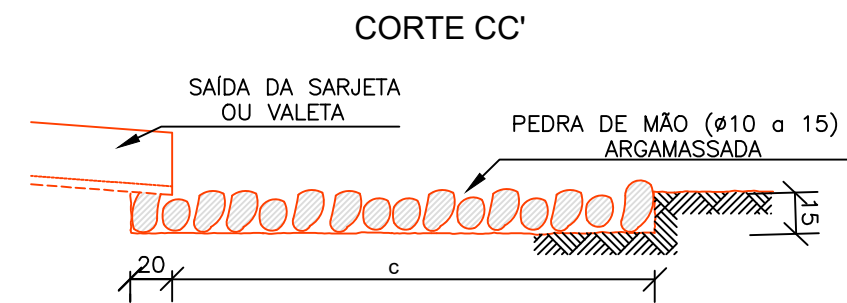
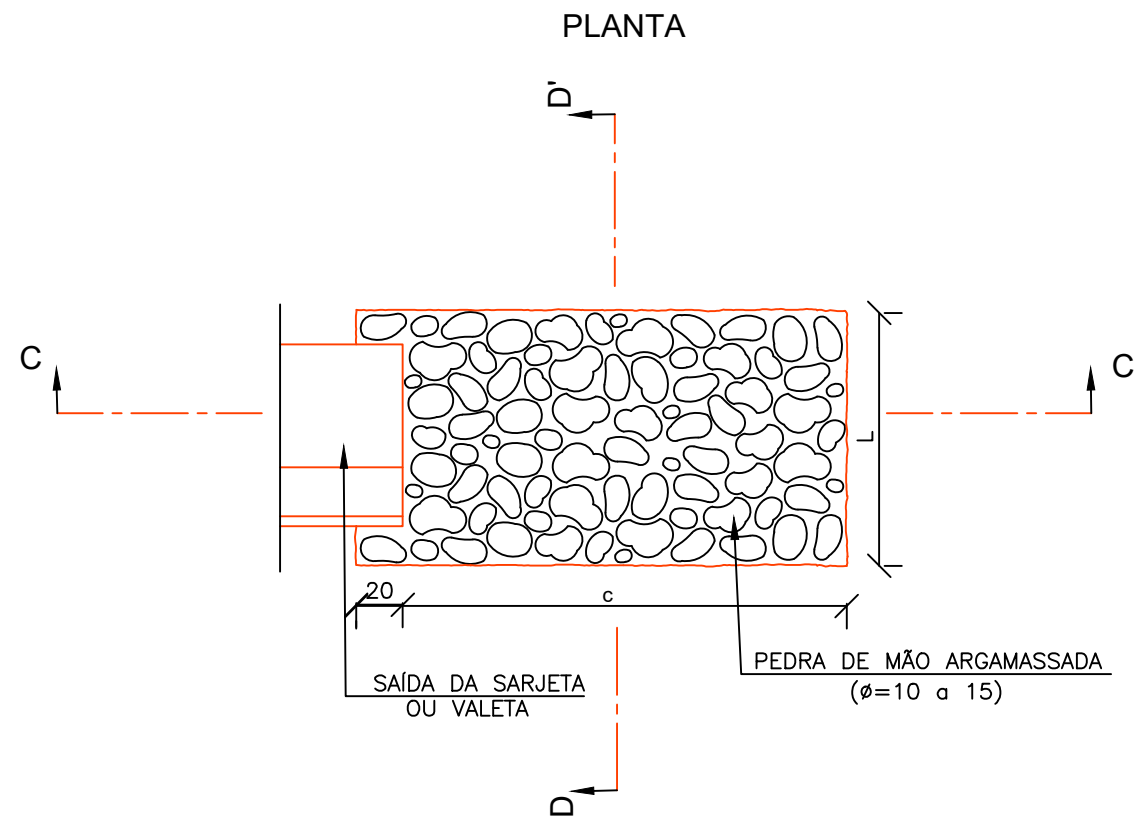


DISSIPADORES DE ENERGIA(I) APLICÁVEIS A SAÍDAS DE SARJETAS E VALETAS- DES



DIMENSÕES E CONSUMOS MÉDIOS PARA UMA UNIDADE					
TIPO	ADAPTÁVEL EM	C	L	PEDRA ARGAMASSADA (m³)	ESCAVAÇÃO (m³)
DES 01	STC03/04-SZC02	200	110	0,48	0,33
DES 02	STC02-SZC01	200	130	0,57	0,39
DES 03	STC01-VPC02/04	200	135	0,68	0,47
DES 04	VPC01/03	200	150	0,84	0,57

Notas:

1- Dimensões em cm;

2- Desenhos da Publicação IPR - 736 do Álbum de Projetos-Tipo de Dispositivos de Drenagem - DNIT.



RT:

PROJETO DE DRENAGEM

INF-004/2021

RA RFII - RIACHO FUNDO II
VIA DE LIGAÇÃO ENTRE O CAUB I E II

DISSIPADORES DE ENERGIA -- (I) APLICÁVEIS A SAÍDAS DE SARJETAS E VALETAS- DES

FOLHA: ÚNICA

ESCALA: S/Escala

DATA: JUNHO/2014

Ver MDE-

APROVO:

0024-411_NOVACAP_INFRA_PRANOR_PE_DRN_01-DISS-SARJ_00