

8248200.00

**LEGENDA:**

-  REVESTIMENTO CBUQ
-  BLOCO DE CONCRETO

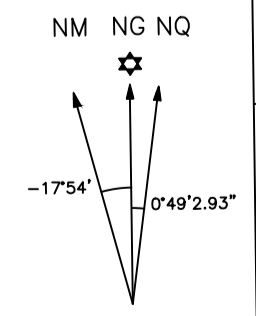
|   |                     |   |                 |              |
|---|---------------------|---|-----------------|--------------|
| SECRETARIA DE ESTADO DE OBRAS E INFRAESTRUTURA DO DISTRITO FEDERAL-SODF |                     |   |                 |              |
| PROJETO DE PAVIMENTAÇÃO   |                     |   |                 |              |
| INF PAV-001/2022  |                     | REGIÃO ADMINISTRATIVA DO GUARÁ - RA GUARÁ<br>IMPLANTAÇÃO DE INFRAESTRUTURA DO BERNARDO SAYÃO - LOTE 4 - PAVIMENTO |                 |              |
| PLANTA GERAL  | FOLHA 01/07         | ESCALA: 1:5000  | DATA: MAIO/2022 |              |
| PROJETO: UNIMOB/SUPOP   | DETALHAMENTO: SUPOP | REVISÃO: SUPOP  | VISTO: SUPOP    | APROVO: SODF |

MERIDIANO CENTRAL 45°

DECL. MAG. 1991

VARIAÇÃO ANUAL 0,42'W

GUARÁ - GUAR

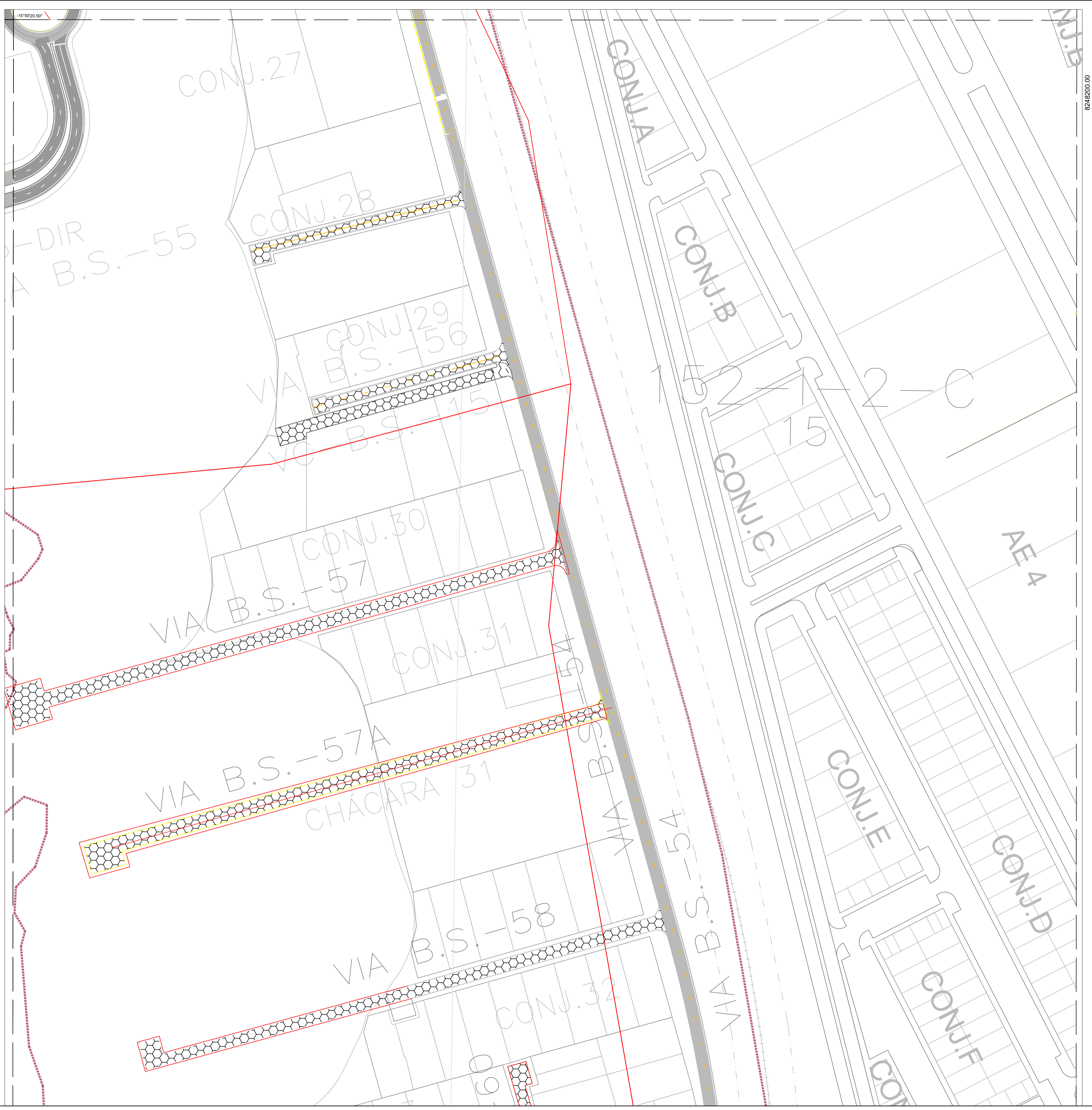


ARTICULAÇÃO DAS FOLHAS

|    |    |    |
|----|----|----|
| 12 | 13 | 14 |
| 15 | 16 | 17 |
| 18 | 19 | 20 |

Kr = 1.0007161





8248200.00

**LEGENDA:**

-  REVESTIMENTO CBUQ
-  BLOCO DE CONCRETO

SECRETARIA DE ESTADO DE OBRAS E INFRAESTRUTURA DO DISTRITO FEDERAL-SODF

PROJETO DE PAVIMENTAÇÃO  
 REGIÃO ADMINISTRATIVA DO GUARÁ - RA GUARÁ  
 IMPLANTAÇÃO DE INFRAESTRUTURA DO BERNARDO SAYÃO - LOTE 4 - PAVIMENTO

|                |               |                |                 |         |
|----------------|---------------|----------------|-----------------|---------|
| PLANTA PARCIAL | FOLHA: 02/07  | ESCALA: 1:1000 | DATA: MAIO/2022 | APROVO: |
| PROJETO:       | DETALHAMENTO: | REVISÃO:       | VISTO:          | SODF    |
| UNIMOB/SUPOP   | SUPOP         | SUPOP          | SUPOP           |         |

MERIDIANO CENTRAL 45°  
 DECL. MAG. 1991  
 VARIACÃO ANUAL 0,42"W

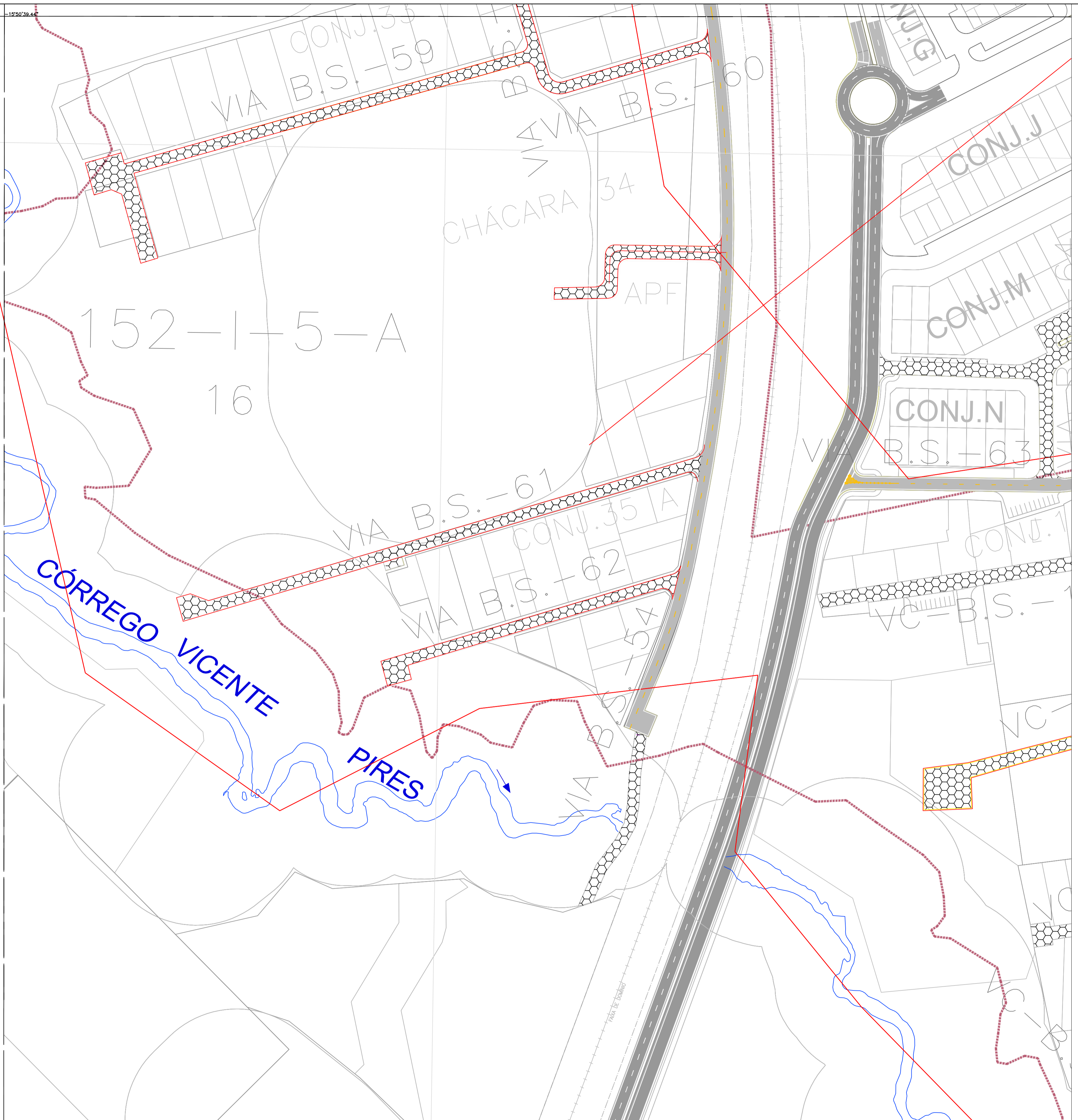
ARTICULAÇÃO DAS FOLHAS

|           |           |           |
|-----------|-----------|-----------|
| 192-1-1-B | 192-1-2-A | 192-1-2-B |
| 192-1-1-D | 192-1-2-C | 192-1-2-D |
| 192-1-1-B | 192-1-5-A | 192-1-5-B |

GUARÁ - GUAR

Kr = 1.0007161





8248200.00

**LEGENDA:**

-  REVESTIMENTO CBUQ
-  BLOCO DE CONCRETO

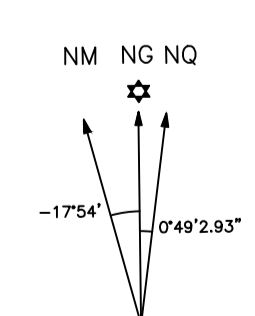
SECRETARIA DE ESTADO DE OBRAS E INFRAESTRUTURA DO DISTRITO FEDERAL-SODF

**PROJETO DE PAVIMENTAÇÃO**

INF PAV-001/2022 REGIÃO ADMINISTRATIVA DO GUARÁ - RA GUARÁ  
 IMPLANTAÇÃO DE INFRAESTRUTURA DO BERNARDO SAYÃO - LOTE 4 - PAVIMENTO

|                       |                     |                |                 |
|-----------------------|---------------------|----------------|-----------------|
| PLANTA PARCIAL        | FOLHA 03/07         | ESCALA: 1:1000 | DATA: MAIO/2022 |
| PROJETO: UNIMOB/SUPDP | DETALHAMENTO: SUPDP | REVISÃO: SUPDP | VISTO: SUPDP    |
|                       |                     | APROVO: SODF   |                 |

MERIDIANO CENTRAL 45°  
 DECL. MAG. 1991  
 VARIAÇÃO ANUAL 0,42"W



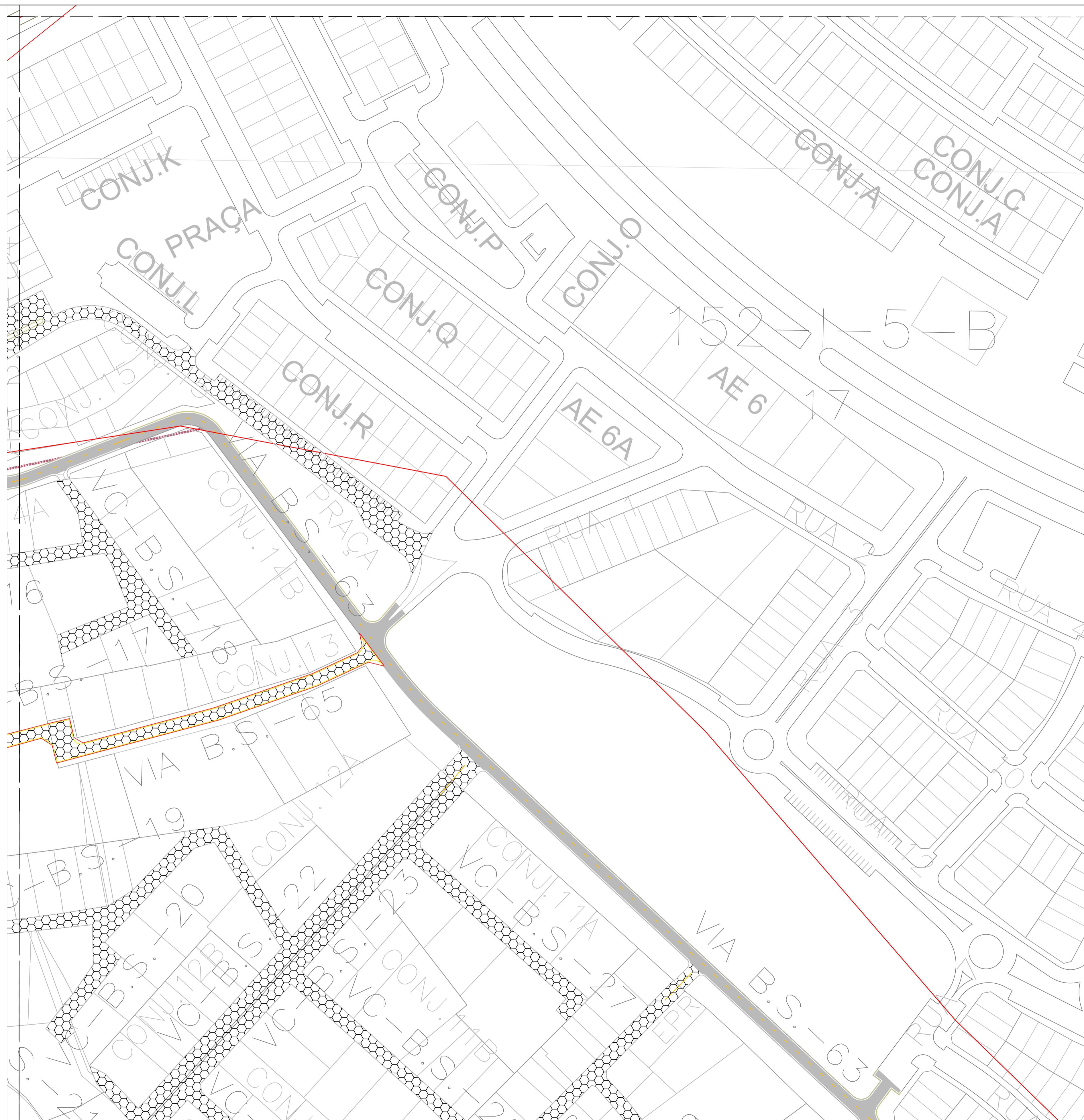
| ARTICULAÇÃO DAS FOLHAS |           |           |
|------------------------|-----------|-----------|
| 152-1-1-D              | 152-1-2-C | 152-1-2-D |
| 152-1-4-B              | 152-1-5-A | 152-1-5-B |
| 152-1-4-D              | 152-1-5-C | 152-1-5-D |

GUARÁ - GUARÁ

Kr = 1.0007161



824E200.00



**LEGENDA:**

-  REVESTIMENTO CBUQ
-  BLOCO DE CONCRETO

SECRETARIA DE ESTADO DE OBRAS E INFRAESTRUTURA DO DISTRITO FEDERAL-SODF

**PROJETO DE PAVIMENTAÇÃO**

INF PAV-001/2022 REGIÃO ADMINISTRATIVA DO GUARÁ - RA GUAR  
IMPLANTAÇÃO DE INFRAESTRUTURA DO BERNARDO SAYÃO - LOTE 4 - PAVIMENTO

|                      |                                 |                |                 |
|----------------------|---------------------------------|----------------|-----------------|
| PLANTA PARCIAL       | FOLHA 04/07                     | ESCALA: 1:1000 | DATA: MAIO/2022 |
| PROJETO: UNIMOB/SODF | DETALHAMENTO: ESTAGIÁRIO/UNIMOB | REVISÃO: SUPOP | VISTO: SUPOP    |
|                      |                                 | APROVO: SODF   |                 |

MERIDIANO CENTRAL 45°

DECL. MAG. 1991

VARIAÇÃO ANUAL 0,42'W

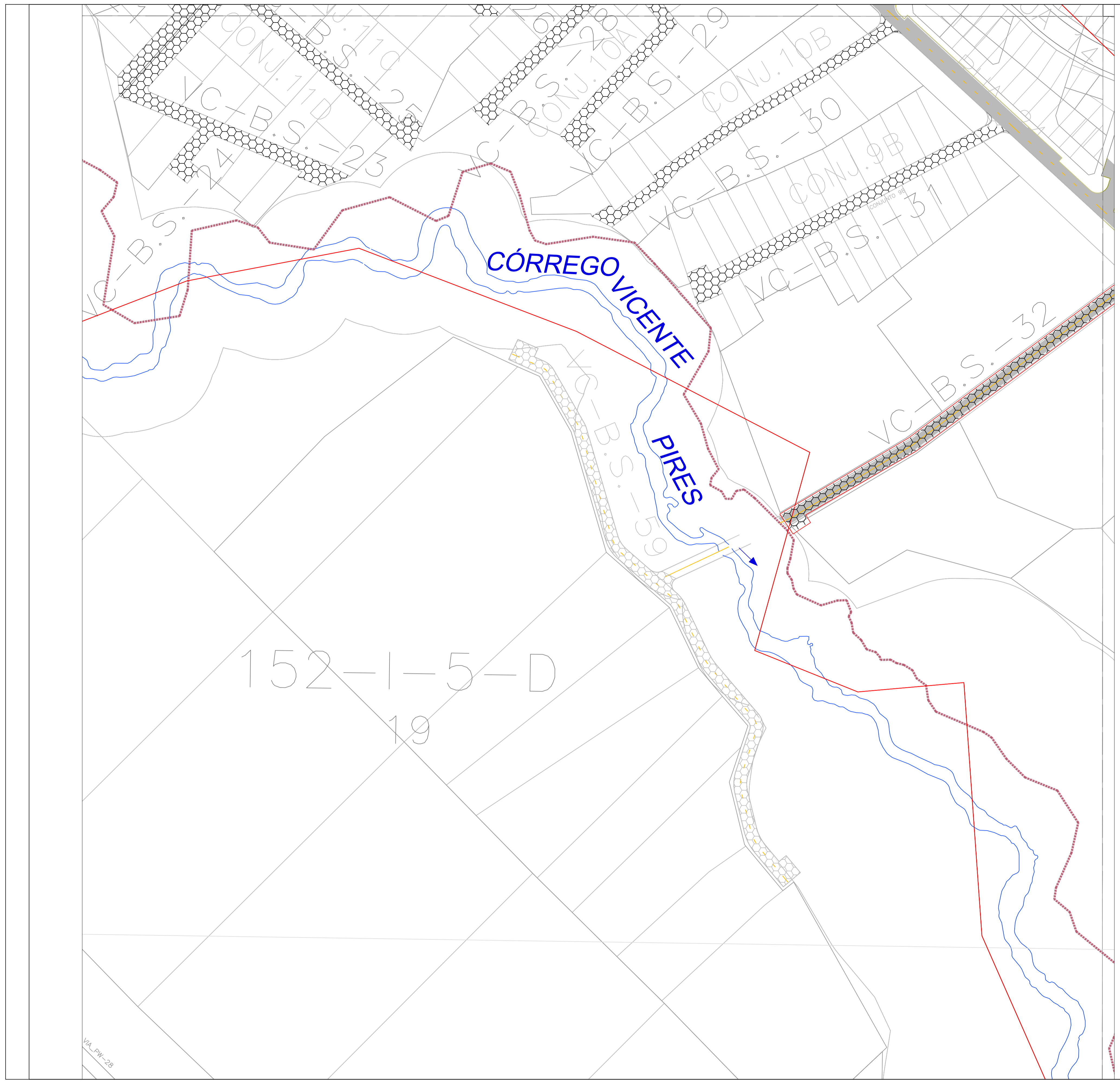
GUARÁ - GUAR

ARTICULAÇÃO DAS FOLHAS

|           |           |           |
|-----------|-----------|-----------|
| 152-1-2-C | 152-1-2-D | 152-1-3-C |
| 152-1-5-A | 152-1-5-B | 152-1-5-A |
| 152-1-5-C | 152-1-5-D | 152-1-6-C |

Kr = 1.0007161





8248200.00

**LEGENDA:**

-  REVESTIMENTO CBUQ
-  BLOCO DE CONCRETO

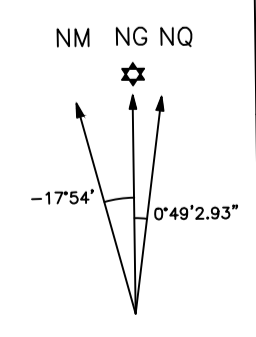
SECRETARIA DE ESTADO DE OBRAS E INFRAESTRUTURA DO DISTRITO FEDERAL-SODF

**PROJETO DE PAVIMENTAÇÃO**

INF PAV-001/2022 REGIÃO ADMINISTRATIVA DO GUARÁ - RA GUARÁ  
 IMPLANTAÇÃO DE INFRAESTRUTURA DO BERNARDO SAYÃO - LOTE 4 - PAVIMENTO

|                      |                                 |                |                 |
|----------------------|---------------------------------|----------------|-----------------|
| PLANTA PARCIAL       | FOLHA 05/07                     | ESCALA: 1:1000 | DATA: MAIO/2022 |
| PROJETO: UNIMOB/SODF | DETALHAMENTO: ESTAGIÁRIO/ANIMOR | REVISÃO: SUPOP | VISTO: SUPOP    |
|                      |                                 |                | APROVO: SODF    |

MERIDIANO CENTRAL 45°  
 DECL. MAG. 1991  
 VARIAÇÃO ANUAL 0,42'W



ARTICULAÇÃO DAS FOLHAS

|           |           |           |
|-----------|-----------|-----------|
| 152-1-5-A | 152-1-5-B | 152-1-5-A |
| 152-1-5-C | 152-1-5-D | 152-1-5-C |
| 152-1-5-B | 152-1-5-B | 152-1-5-A |

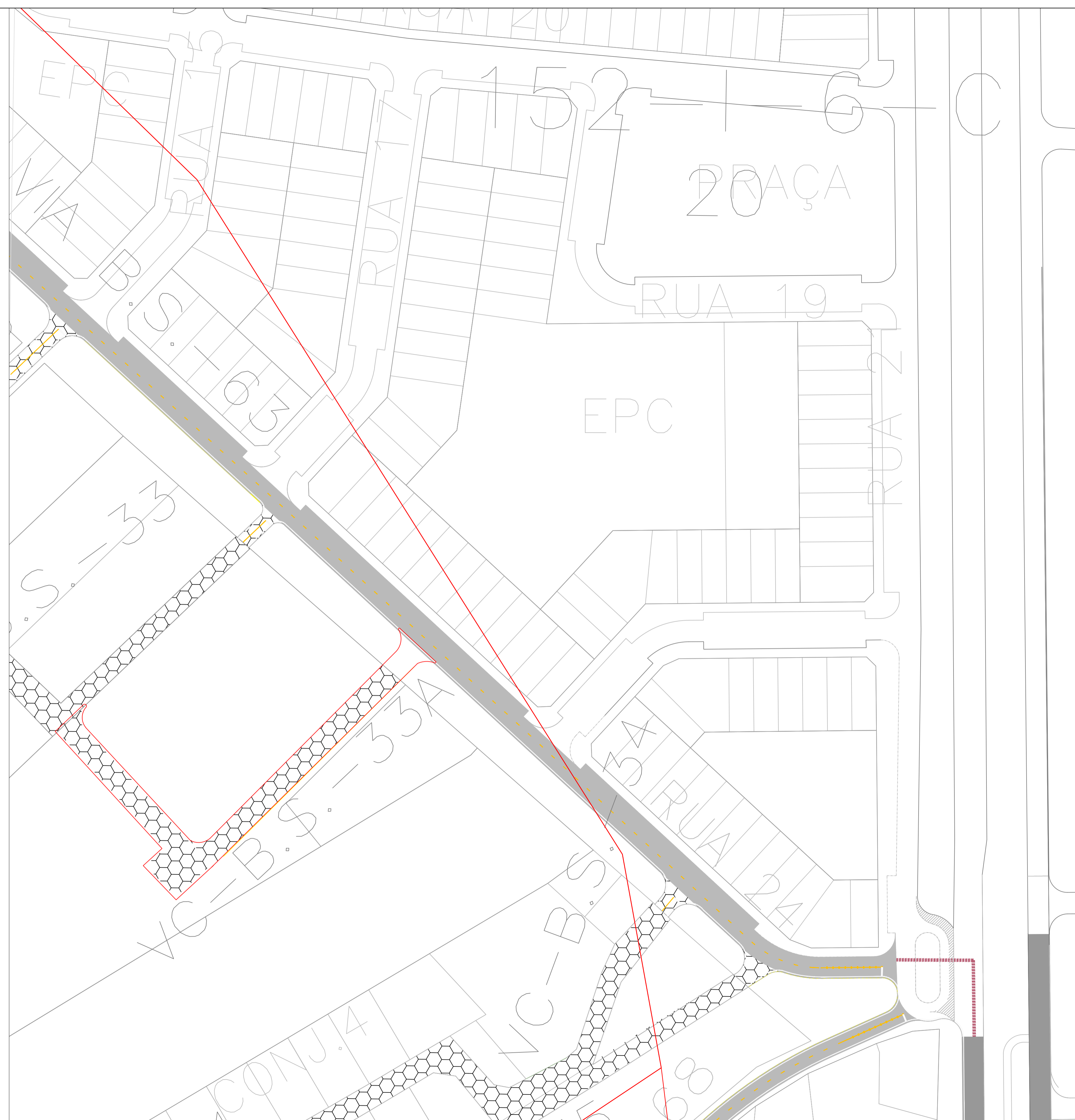
GUARÁ - GUARÁ

Kr = 1.0007161

VIA\_PAV-28



8246200.00



**LEGENDA:**

-  REVESTIMENTO CBUQ
-  BLOCO DE CONCRETO

**SECRETARIA DE ESTADO DE OBRAS E INFRAESTRUTURA DO DISTRITO FEDERAL-SODF**

**PROJETO DE PAVIMENTAÇÃO**

**INF PAV-001/2022**      REGIÃO ADMINISTRATIVA DO GUARÁ - RA GUARÁ  
IMPLANTAÇÃO DE INFRAESTRUTURA DO BERNARDO SAYÃO - LOTE 4 - PAVIMENTO

|                |               |                |                 |
|----------------|---------------|----------------|-----------------|
| PLANTA PARCIAL | FOLHA 06/07   | ESCALA: 1:1000 | DATA: MAIO/2022 |
| PROJETO:       | DETALHAMENTO: | REVISÃO:       | VISTO:          |
| UNIMOB/SUPOP   | SUPOP         | SUPOP          | SUPOP           |
|                |               |                | APROVO:<br>SODF |

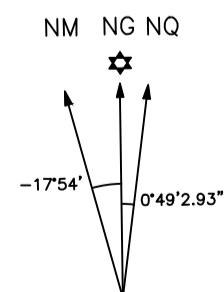
MERIDIANO CENTRAL    45°

DECL. MAG.                1991

VARIAÇÃO ANUAL        0,42"W

GUARÁ - GUAR

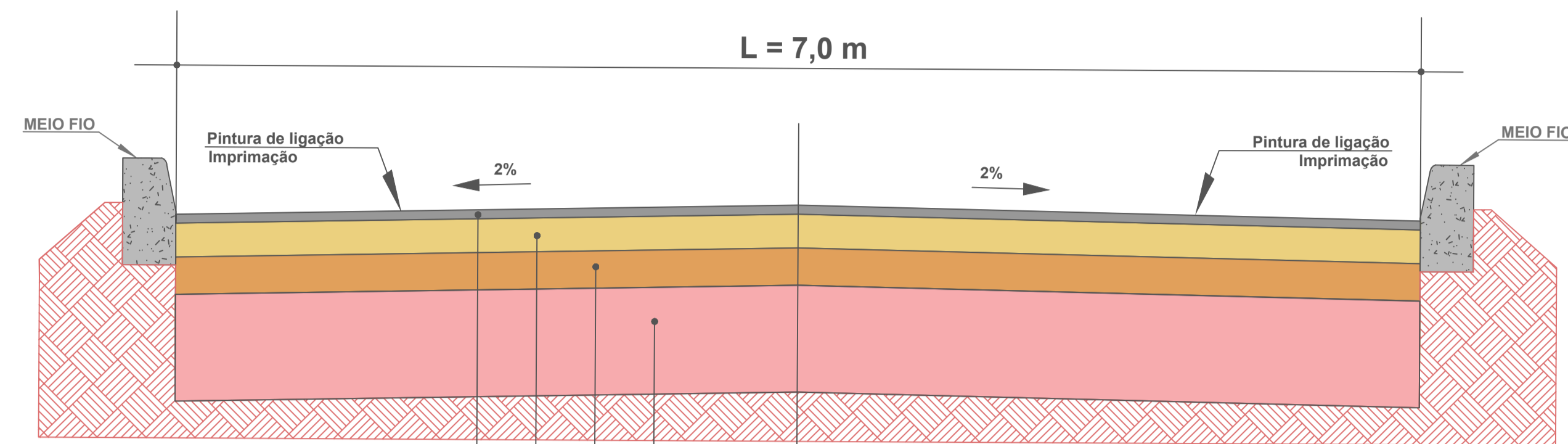
ARTICULAÇÃO DAS FOLHAS



|           |           |           |
|-----------|-----------|-----------|
| 192-1-6-B | 192-1-6-A | 192-1-6-B |
| 192-1-6-D | 192-1-6-C | 192-1-6-D |
| 192-1-6-B | 192-1-6-A | 192-1-6-B |

Kr = 1.0007161

**SEÇÃO TIPO PAVIMENTO - Vias BS-54 e BS-63  
(SOLUÇÃO EM CBUQ)**



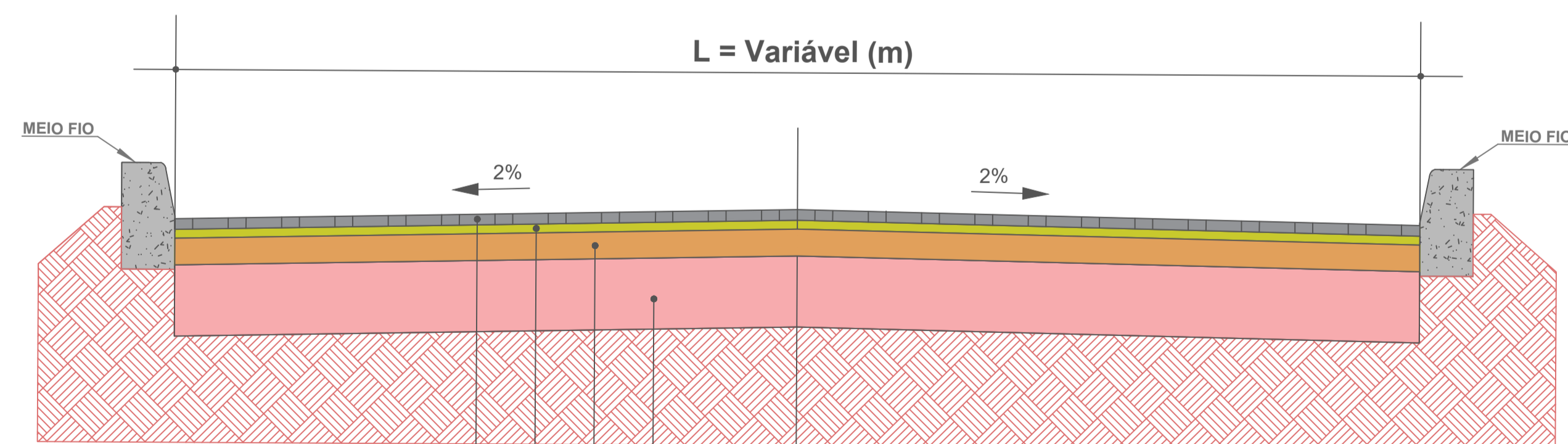
REVESTIMENTO CBUQ e = 5,0cm  
 BASE BGS e = 19,0cm  
 SUB-BASE/SOLO CAL 4% e = 21,0cm  
 SUB-LEITO (RECOMPACTADO) e = 60,0cm

**LEGENDA:**

- REVESTIMENTO - CONCRETO BETUMINOSO A QUENTE (CBUQ) FAIXA "C", e = 5,0 cm.
- BLOCO DE CONCRETO - e = 6,0 cm
- AREIA GROSSA - e = 5,0 cm
- BASE - BRITA GRADUADA SIMPLES - BGS, GC ≥ 100% (PM), e = 19cm, CBR ≥ 80%, Esp < 0,5%.
- SUB-BASE - SOLO ESTABILIZADO QUIMICAMENTE (4% CAL), e = 21,0cm ou 15,0cm (A DEPENDER DA SOLUÇÃO DE PAVIMENTO), GC ≥ 100% (PI), CBR ≥ 20%, Esp < 1,0%. PAVIMENTO INTERTRAVADO, ADOTAR BGS e=20cm.
- SUB-LEITO - SOLO LOCAL RECOMPACTADO, GC ≥ 100%, CBR ≥ 7%, Esp < 2%.
- SOLO NATURAL

**SEÇÃO TIPO PAVIMENTO - BS-20, BS-21, BS-22, BS-23, BS-24, BS-25, BS-26, BS-27, BS-28, BS-29,  
BS-30, BS-31, BS-32, BS-33, BS-33A, BS34, BS-35, BS-57, BS-57A, BS-58, BS-59, BS-60,  
BS-60A, BS-61, BS-62, BS-65 e BS66.**

**(SOLUÇÃO EM PAVIMENTO INTERTRAVADO)**



BLOCO DE CONCRETO e = 6,0cm  
 AREIA GROSSA e = 5,0cm  
 SUB-BASE/SOLO CAL 4% e = 15,0cm  
 SUB-LEITO (RECOMPACTADO) e = 40,0cm

**NOTAS:**

SECRETARIA DE ESTADO DE OBRAS E INFRAESTRUTURA - SODF

RT: Patrícia Milhomem  
CREA: 11328 D/DF

**PROJETO DE PAVIMENTAÇÃO**

**INF-PAV 001/2022**

REGIÃO ADMINISTRATIVA DO GUARÁ - RA GUAR  
 IMPLANTAÇÃO DE INFRAESTRUTURA BERNARDO SAYÃO - LOTE 4  
 SEÇÃO TÍPICA

|                       |                |              |                    |                          |
|-----------------------|----------------|--------------|--------------------|--------------------------|
| DETALHES              | FOLHA: 07/07   | ESCALA: 1/50 | DATA: MAIO/2022    | VER MDE INF_PAV_001/2022 |
| PROJETO: UNIMOB/SUPOP | REVISÃO: SUPOP | VISTO: SUPOP | APROVO: SUPOP/SODF |                          |