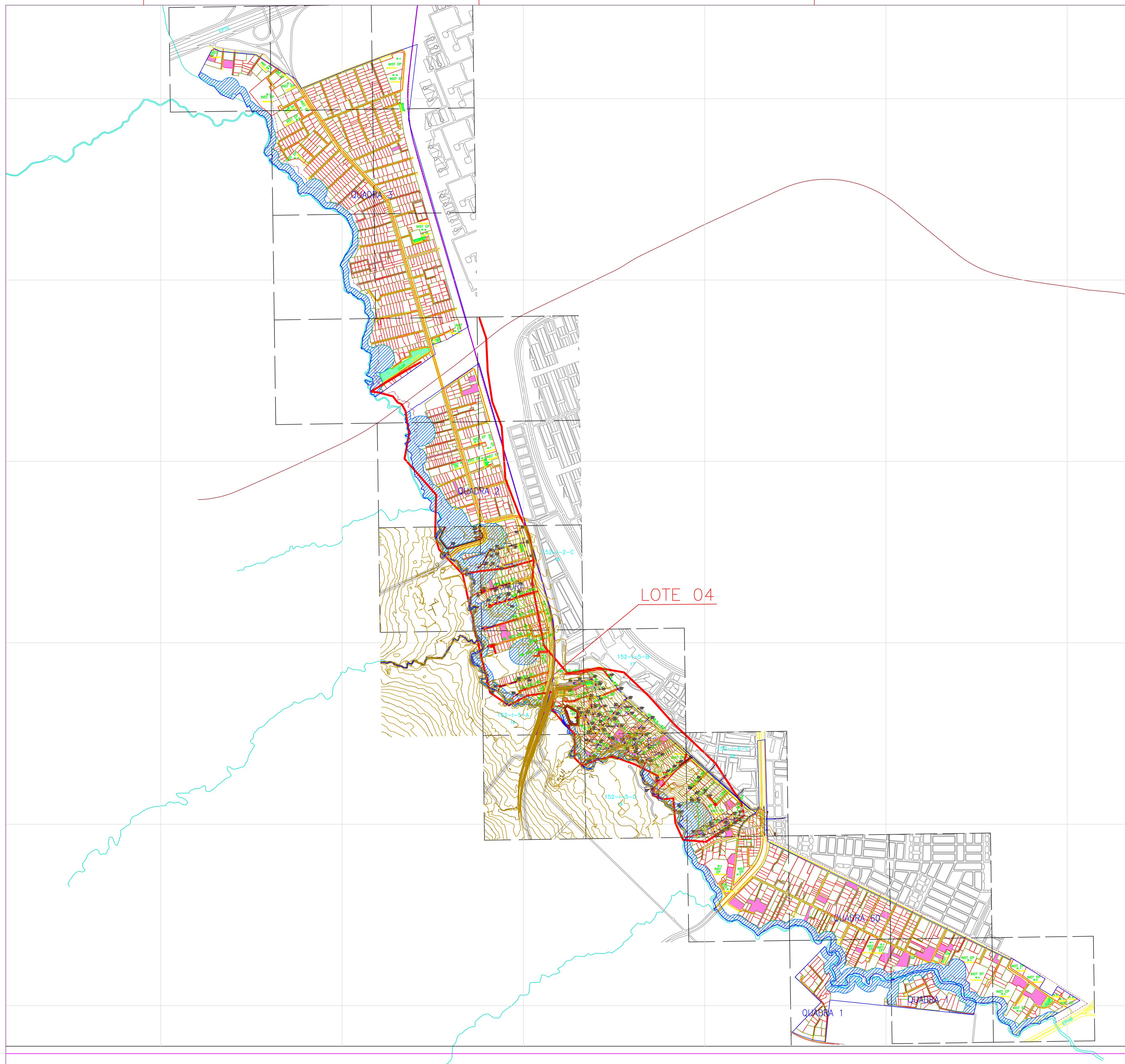


MAPA GERAL



Topocart
www.topocart.com.br

RT: *Plinny*
PLINNY FRAGASSI
CREA-MG 68431/D

PROJETO EXECUTIVO DE DRENAGEM
DRN- 055,056/11 REGIÃO ADMINISTRATIVA DO GUARÁ - RA X
SETOR HABITACIONAL BERNARDO SAYÃO

PLANTA GERAL	FOLHA: 01/06	ESCALA: 1:10.000	DATA: MARÇO/2012	Ver MDE 055,056/11
PROJETO: TOPOCART	DETALHE: TOPOCART	REVISÃO: ASSESSOR(A)	VISTO: COORDENADOR(A)	APROVO: CHEFE DA UNIDADE

TERRACAP
Agência de Desenvolvimento do Distrito Federal

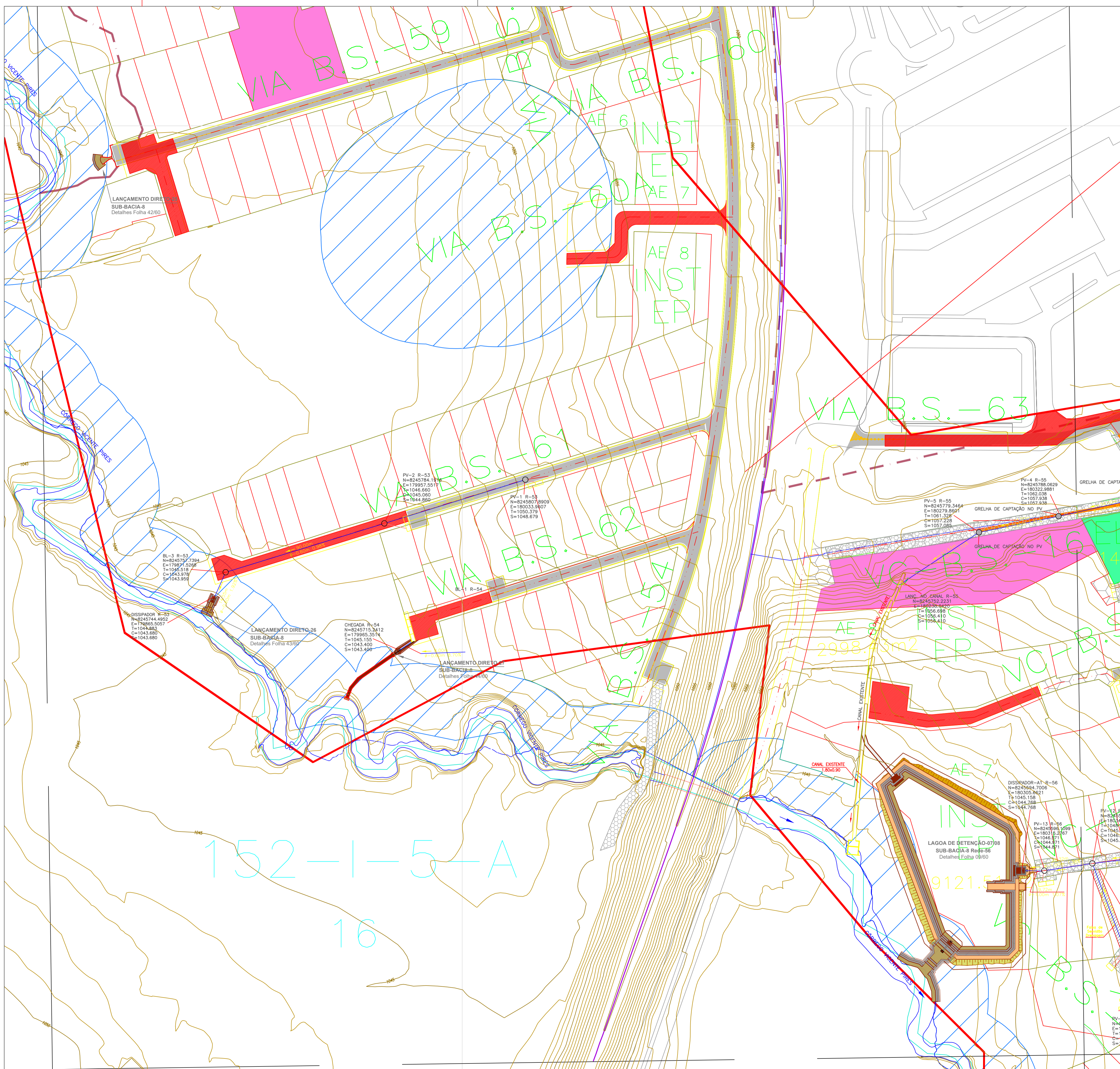
MERIDIANO CENTRAL 45°
DECL. MAG. 1991
VARIAÇÃO ANUAL 0,42'W

NM NG NQ
-1754' 0'49"2,93"

ARTICULAÇÃO DAS FOLHAS		
130	136	137
131		133
132	138	139

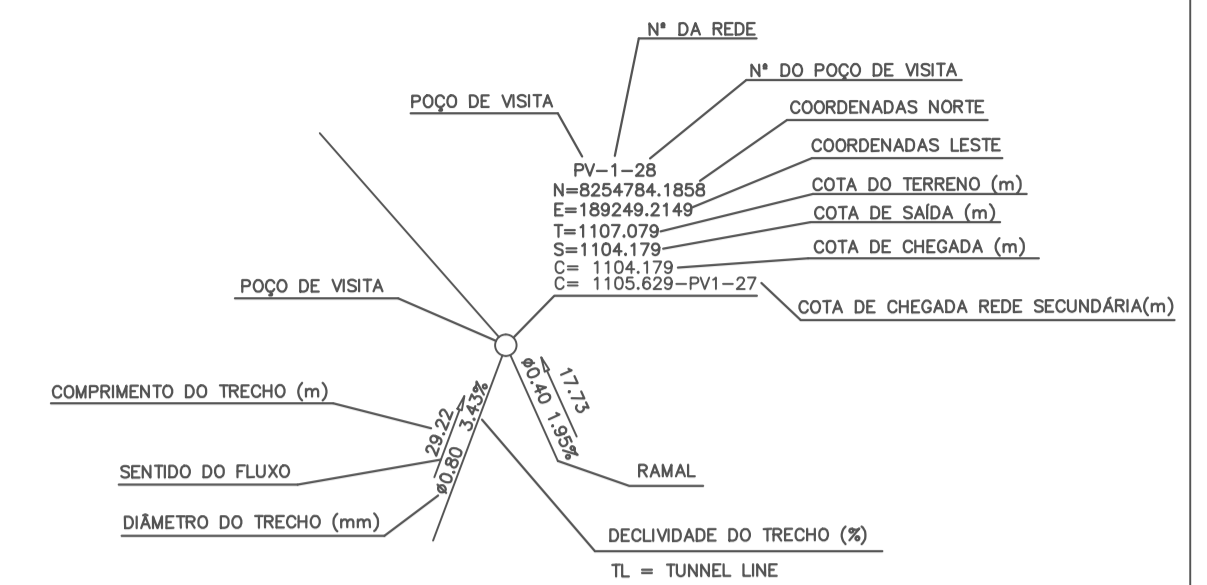
RA X - GUARÁ
RA VIII - NÚCLEO BANDEIRANTE
RA XXIV - PARK WAY

Kr = 1.0007161



152-1-5-A
16

CONVENÇÕES



- BOCA DE LOBO COM DISPOSITIVO DE DETENÇÃO
- REDE PROJETADA
- REDE EXISTENTE
- REDE PROJETO EXISTENTE
- REDE A DEMOLIR OU REMOVER
- ALAMBRADO
- VIA FERREA
- VIA COMPARTILHADA
- TAMPAO DE F* ARTICULADO - TIPO GRELHA
- SARJETÃO DE CONCRETO
- CURVA MESTRA
- CURVA INTERMEDIÁRIA

- NOTAS:
- Os Poços de Visitas, Bocas de Lobo, Sarjetas e Dissipadores deverão ser executados segundo os padrões da NOVACAP.
 - Todos os ramais de ligação BL ao PV quando não indicados serão de DN 400mm.
 - Nas vias compartilhadas o escoamento será drenado pela sarjeta e posterior escoamento pela tampa de acesso do PV que funcionará como grelha de captação, visto que o cimento destas vias sempre será para o centro. Detalhes e Especificações do Sarjetão ver Desenho: Sarjetão e Sarjeta Simples - Volume VI - Projetos Estruturais

- NOTAS TÉCNICAS:
- Projeção Universal Transversa de Mercator - UTM.
 - Datum Horizontal: Sirgas 2000.

Topocart RT: *Plano*
PLINIO FRAGASSI
CREA-MG 68431/D

PROJETO EXECUTIVO DE DRENAGEM				
DRN- 055,056/11	REGIÃO ADMINISTRATIVA DO GUARÁ - RA X SETOR HABITACIONAL BERNARDO SAYÃO			
PLANTA PARCIAL	FOLHA: 03/06	ESCALA: 1:1.000	DATA: MARÇO/2012	Ver MDE 055,056/11
PROJETO: TOPOCART	DETALHE: TOPOCART	REVISÃO: ACESSOR(A)	VISTO: COORDENADOR(A)	APROVO: _____
CHEFE DA UNIDADE				

TERRACAP Agência de Desenvolvimento do Distrito Federal

NM NG NQ
-1754' 049'2,93"

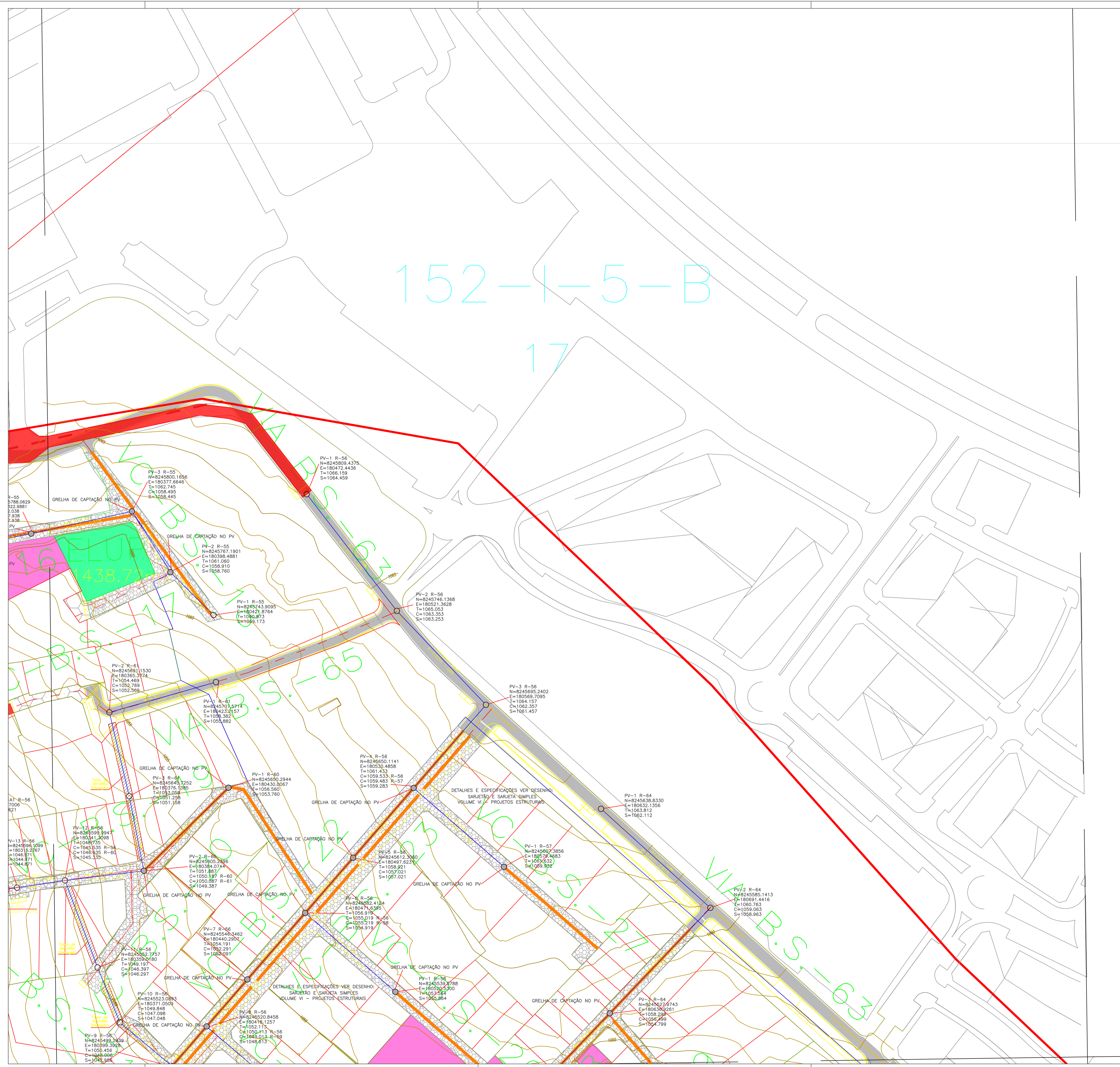
ARTICULAÇÃO DAS FOLHAS

156	158	157
151		153
150	158	159

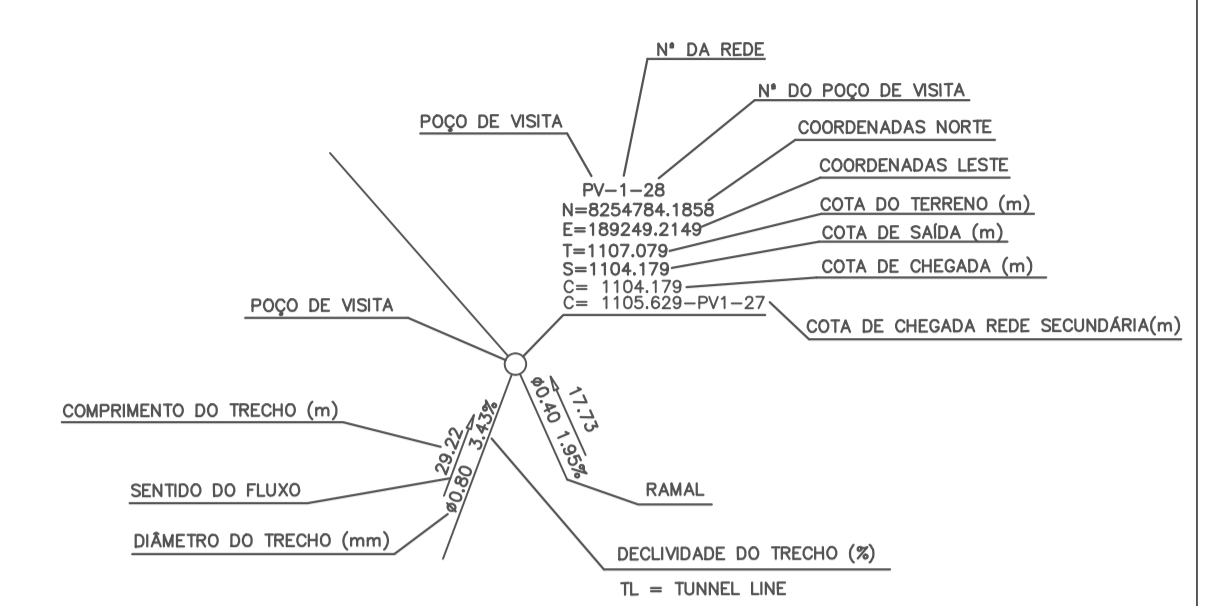
MERIDIANO CENTRAL 45'
DECL. MAG. 1991
VARIACÃO ANUAL 0,42'W

RA X - GUARÁ
RA VIII - NÚCLEO BANDEIRANTE
RA XXIV - PARK WAY

Kr = 1.0007161



CONVENÇÕES



- BOCA DE LOBO COM DISPOSITIVO DE DENTENÇÃO
- REDE PROJETADA
- REDE EXISTENTE
- REDE PROJETO EXISTENTE
- REDE À DEMOURIR OU REMOVER
- ALAMBRADO
- VIA FÉRREA
- VIA COMPARTILHADA
- TAMPÃO DE FF* ARTICULADO - TIPO GRELHA
- SARJETÃO DE CONCRETO
- CURVA MESTRA
- CURVA INTERMEDIÁRIA

NOTAS:

- Os Poços de Visitas, Bocas de Lobo, Sarjetas e Dissipadores deverão ser executados segundo os padrões da NOVACAP.
- Todos os ramais de ligação BL ao PV quando não indicados serão de DN 400mm.
- Nas vias compartilhadas o escoamento será drenado pela sarjeta e posterior escoamento pela tampa de acesso do PV que funcionará como grelha de captação, visto que o caimento destas vias sempre será para o centro. Detalhes e Especificações do Sarjetão ver Desenho: Sarjetão e Sarjeta Simples - Volume VI - Projetos Estruturais

NOTAS TÉCNICAS:

- Projeção Universal Transversa de Mercator - UTM.
- Datum Horizontal: Sirgas 2000.

Topocart RT: FLÁVIO FRAGASSI
CREA-MG 68431/D

PROJETO EXECUTIVO DE DRENAGEM				
DRN- 055,056/11		REGIÃO ADMINISTRATIVA DO GUARÁ - RA X SETOR HABITACIONAL BERNARDO SAYÃO		
PLANTA PARCIAL	FOLHA: 04/06	ESCALA: 1:1.000	DATA: MARÇO/2012	Ver MDE 055,056/11
PROJETO: TOPOCART	DETALHE: TOPOCART	REVISÃO: ASSESSOR(A)	VISTO: COORDENADOR(A)	APROVO:
CHEFE DA UNIDADE				

TERRACAP
Agência de Desenvolvimento do Distrito Federal

NM NG NQ
-1754' 04" 2.93"

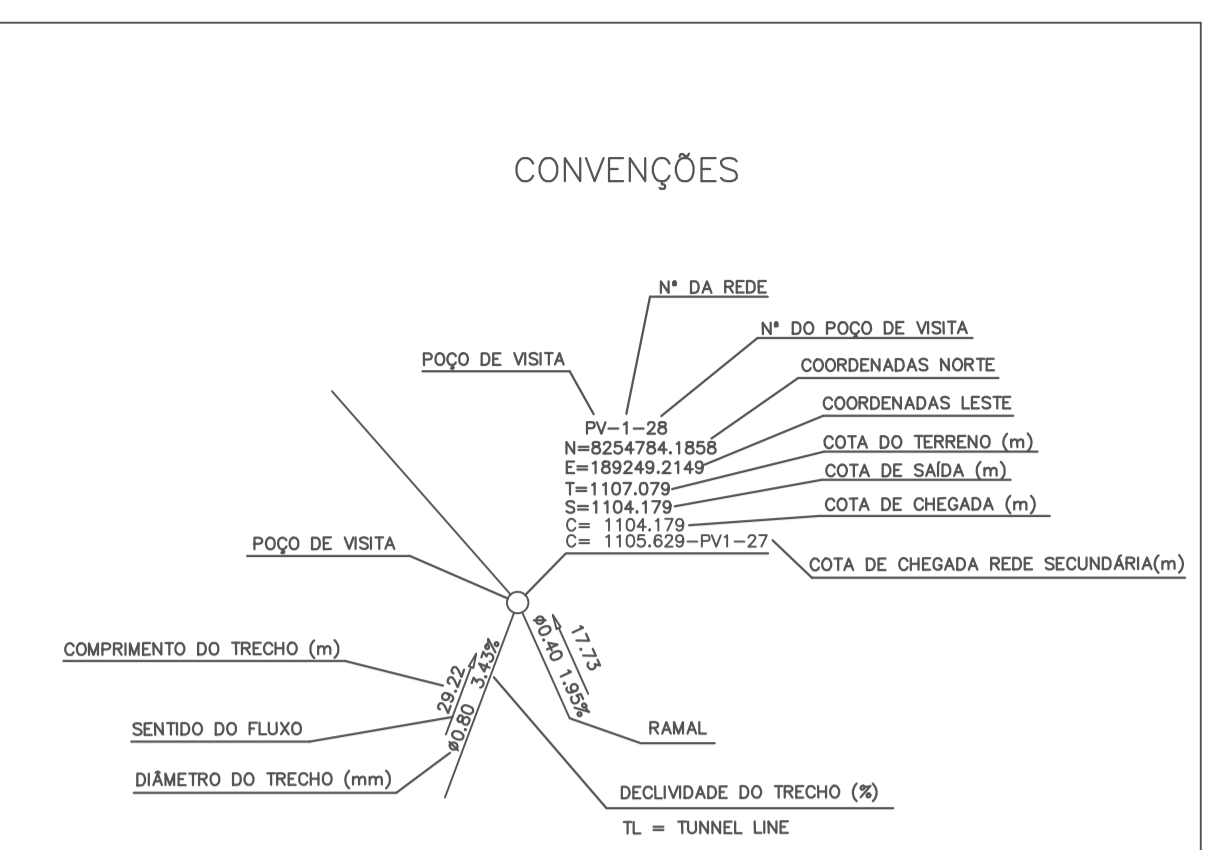
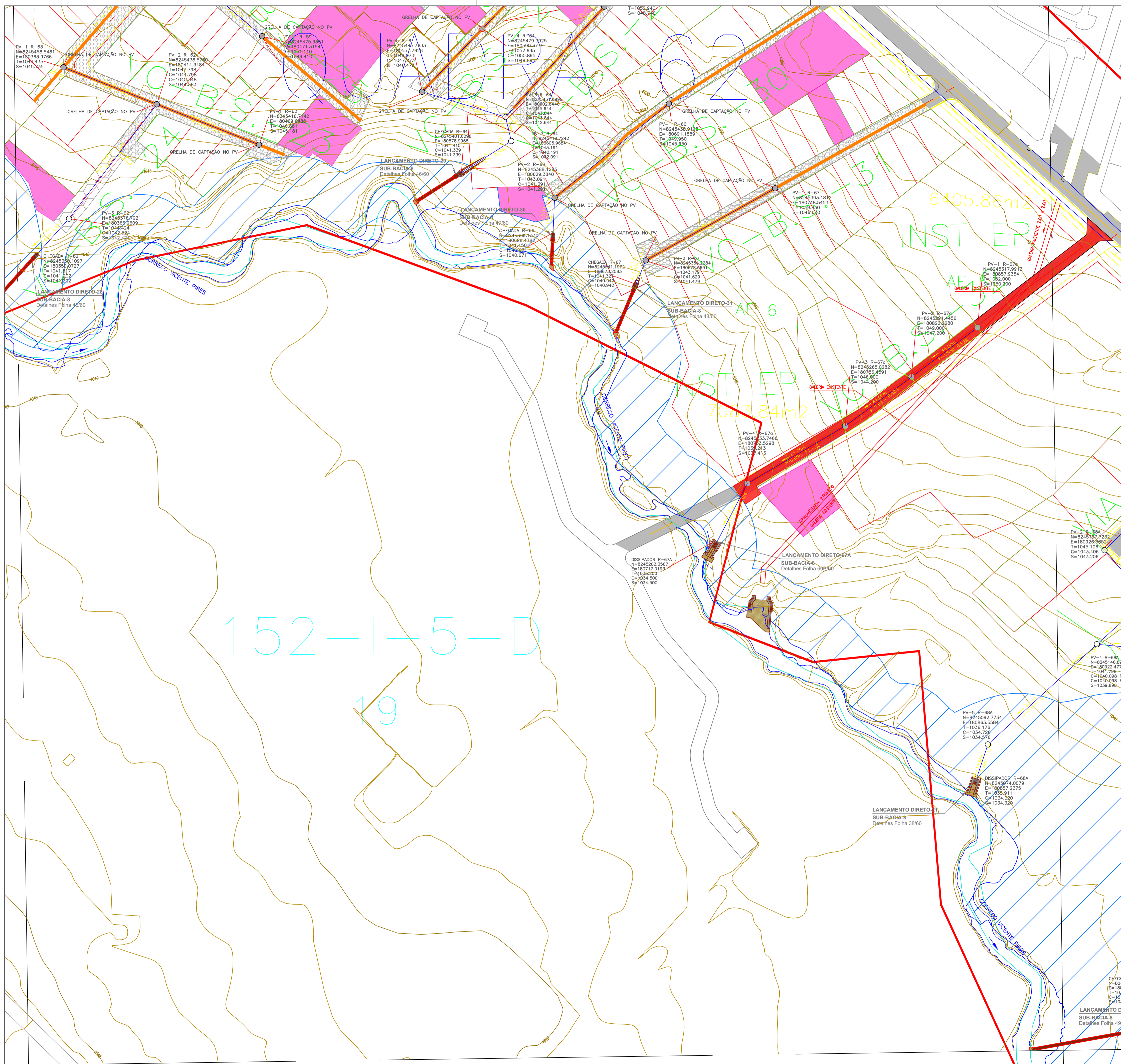
ARTICULAÇÃO DAS FOLHAS

152	153
151	150
157	158

MERIDIANO CENTRAL 45°
DECL. MAG. 1991
VARIÇÃO ANUAL 0,42°W

RA X - GUARÁ
RA VIII - NÚCLEO BANDEIRANTE
RA XXIV - PARK WAY

Kr = 1.0007161



- BOCA DE LOBO COM DISPOSITIVO DE DETENÇÃO
- REDE PROJETADA
- REDE EXISTENTE
- REDE PROJETO EXISTENTE
- REDE A DEMOLIR OU REMOVER
- ALAMBRADO
- VIA FERREA
- ▨ VIA COMPARTILHADA
- TAMPÃO DE FFP ARTICULADO - TIPO GRELHA
- ▬ SARJETÃO DE CONCRETO
- ~ CURVA MESTRA
- ~ CURVA INTERMEDIÁRIA

NOTAS:

- Os Poços de Visitas, Bocas de Lobo, Sarjetões e Dissipadores deverão ser executados segundo os padrões da NOVACAP.
- Todos os ramos de ligação BL ao PV quando não indicados serão de DN 400mm.
- Nas vias compartilhadas o escoamento será drenado pelo sarjetão e posterior escoamento pelo tempo de acesso do PV que funcionará como grelha de captação, visto que o cimento destas vias sempre será para o centro. Detalhes e Especificações do Sarjetão ver Desenho: Sarjetão e Sarjetão Simples - Volume VI - Projetos Estruturais

NOTAS TÉCNICAS:

- Projeção Universal Transversa de Mercator - UTM.
- Datum Horizontal: Sirgas 2000.

Topocart RT: PLÍNIO FRAGASSI CREA-MG 68431/D

PROJETO EXECUTIVO DE DRENAGEM

DRN- 055,056/11 REGIÃO ADMINISTRATIVA DO GUARÁ - RA X SETOR HABITACIONAL BERNARDO SAYÃO

PLANTA PARCIAL	FOLHA: 05/06	ESCALA: 1:1.000	DATA: MARÇO/2012	Ver MDE 055,056/11
PROJETO: TOPOCART	DETALHE: TOPOCART	REVISÃO: ASSESSOR(A)	VISTO: COORDENADOR(A)	APROVO: _____

CHEFE DA UNIDADE

TERRACAP Agência de Desenvolvimento do Distrito Federal

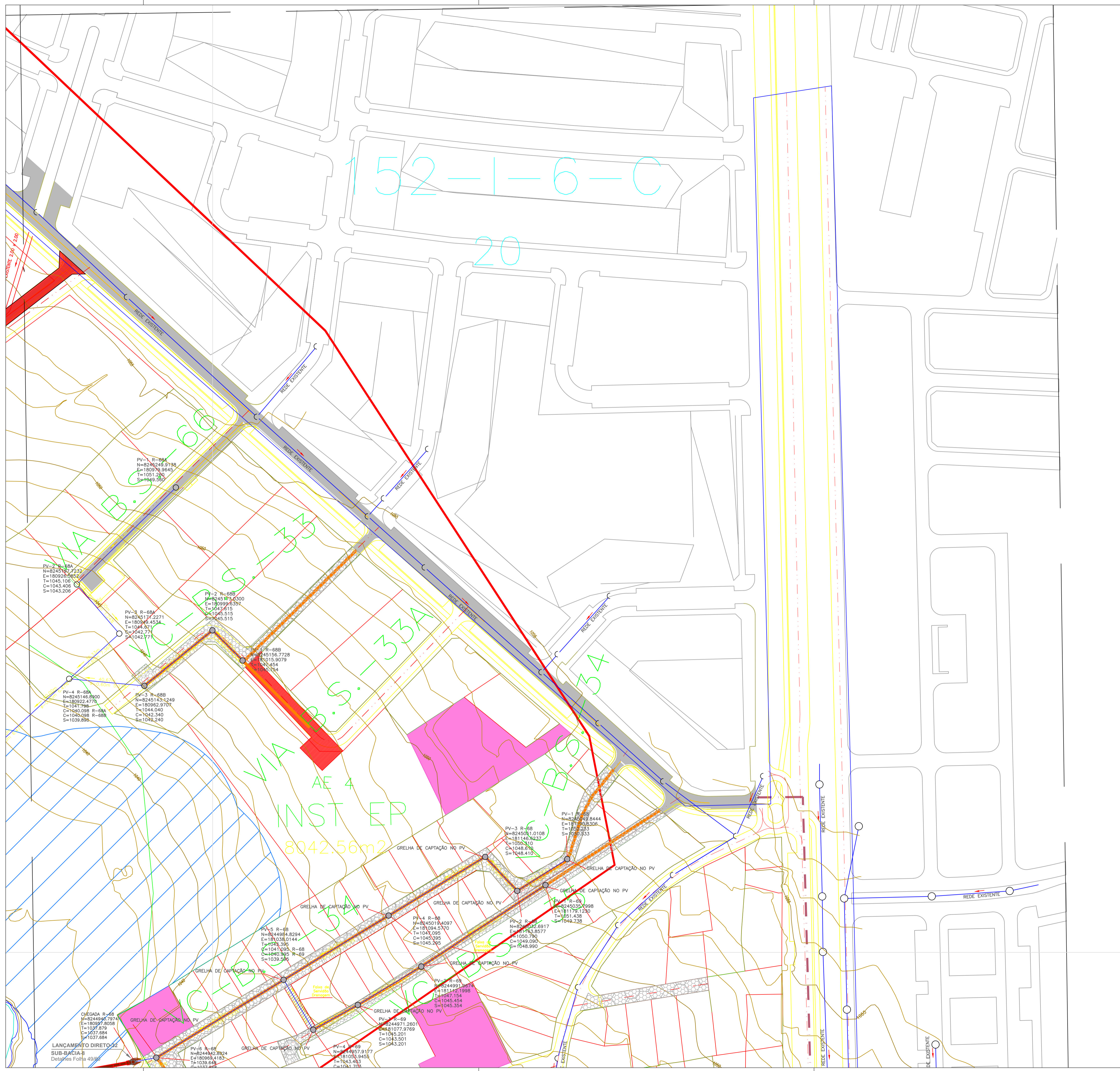
NM NG NQ

MERIDIANO CENTRAL 45'
 DECL. MAG. 1991
 VARIAÇÃO ANUAL 0,42'W

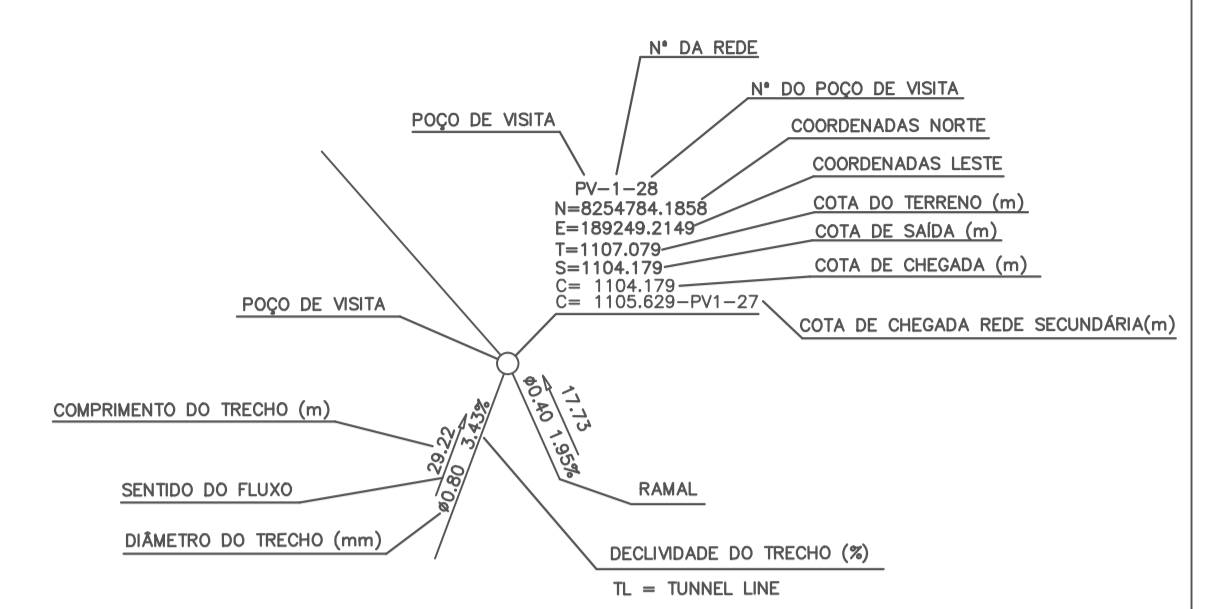
ARTICULAÇÃO DAS FOLHAS

106	107	108
105	106	107
104	105	106

Kr = 1.0007161



CONVENÇÕES



- □ □ □ BOCA DE LOBO COM DISPOSITIVO DE DENTENÇÃO
- REDE PROJETADA
- REDE EXISTENTE
- REDE PROJETO EXISTENTE
- REDE A DEMOLIR OU REMOVER
- ALAMBRADO
- VIA FERREA
- ⊞ VIA COMPARTILHADA
- TAMPAO DE F.P* ARTICULADO - TIPO GRELHA
- SARJETÃO DE CONCRETO
- ~ CURVA MESTRA
- ~ CURVA INTERMEDIÁRIA

NOTAS:

- 1-Os Poços de Visitas, Bocas de Lobo, Sarjetas e Dissipadores deverão ser executados seguindo os padrões da NOVACAP.
- 2-Todos os ramais de ligação BL ao PV quando não indicados serão de DN 400mm.
- 3-Nas vias compartilhadas o escoamento será drenado pela sarjeta e posterior escoamento pela tampa de acesso do PV que funcionará como grelha de captação, visto que o calçamento destas vias sempre será para o centro. Detalhes e Especificações do Sarjetão ver Desenho: Sarjetão e Sarjeta Simples - Volume VI - Projetos Estruturais

NOTAS TÉCNICAS:

- 1-Projeção Universal Transversa de Mercator - UTM.
- 2-Datum Horizontal: Sirgas 2000.

Topocart RT: PLINIO FRAGASSI CREA-MG 68431/D

PROJETO EXECUTIVO DE DRENAGEM

DRN- 055,056/11 REGIÃO ADMINISTRATIVA DO GUARÁ - RA X SETOR HABITACIONAL BERNARDO SAYÃO

PLANTA PARCIAL	FOLHA: 06/06	ESCALA: 1:1.000	DATA: MARÇO/2012	Ver MDE 055,056/11
PROJETO: TOPOCART	DETALHE: TOPOCART	REVISÃO: ACESSOR(A)	VISTO: COORDENADOR(A)	APROVO: CHEFE DA UNIDADE

TERRACAP Agência de Desenvolvimento do Distrito Federal

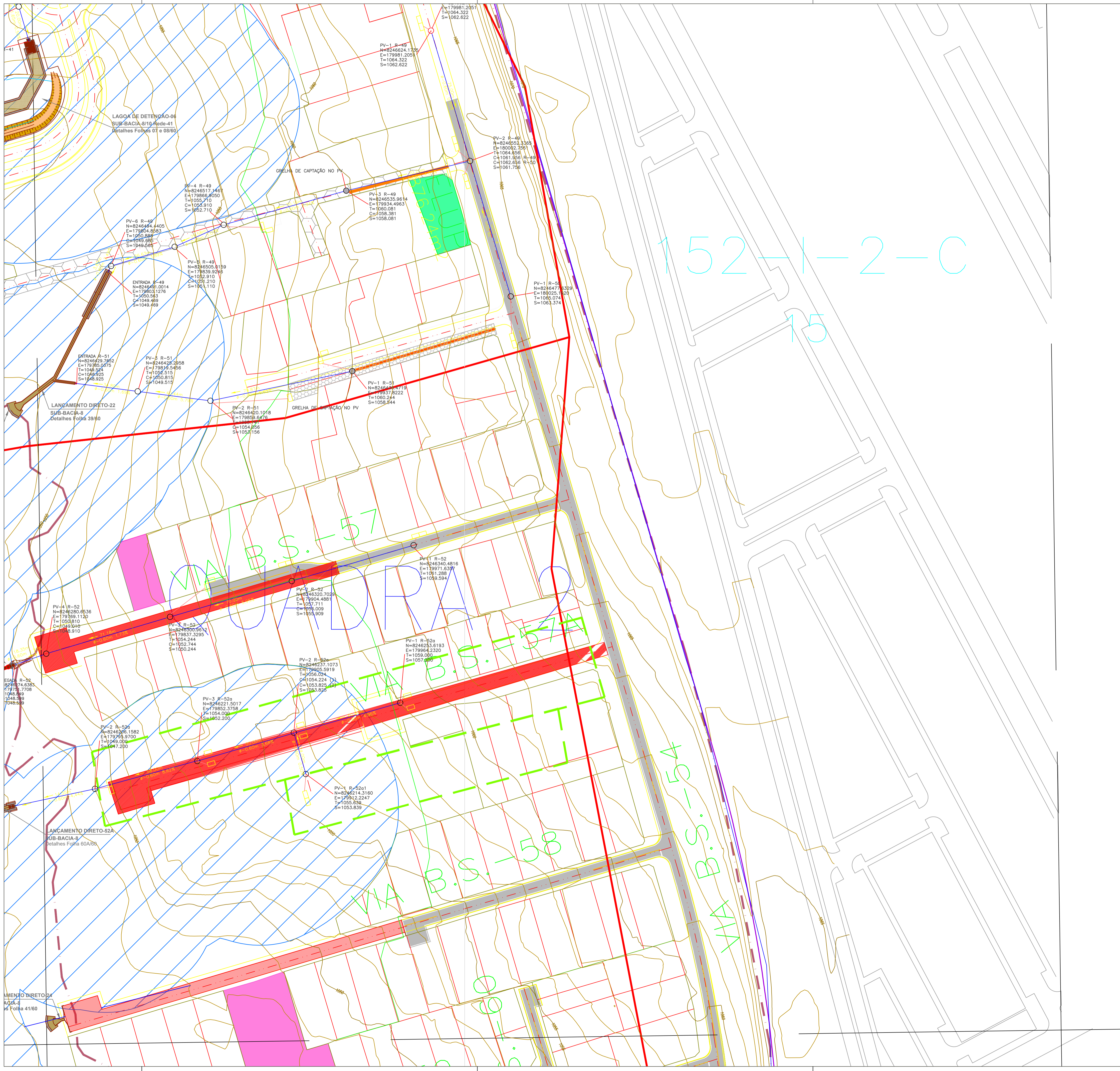
ARTICULAÇÃO DAS FOLHAS

150	151	152
151	152	153
152	153	154

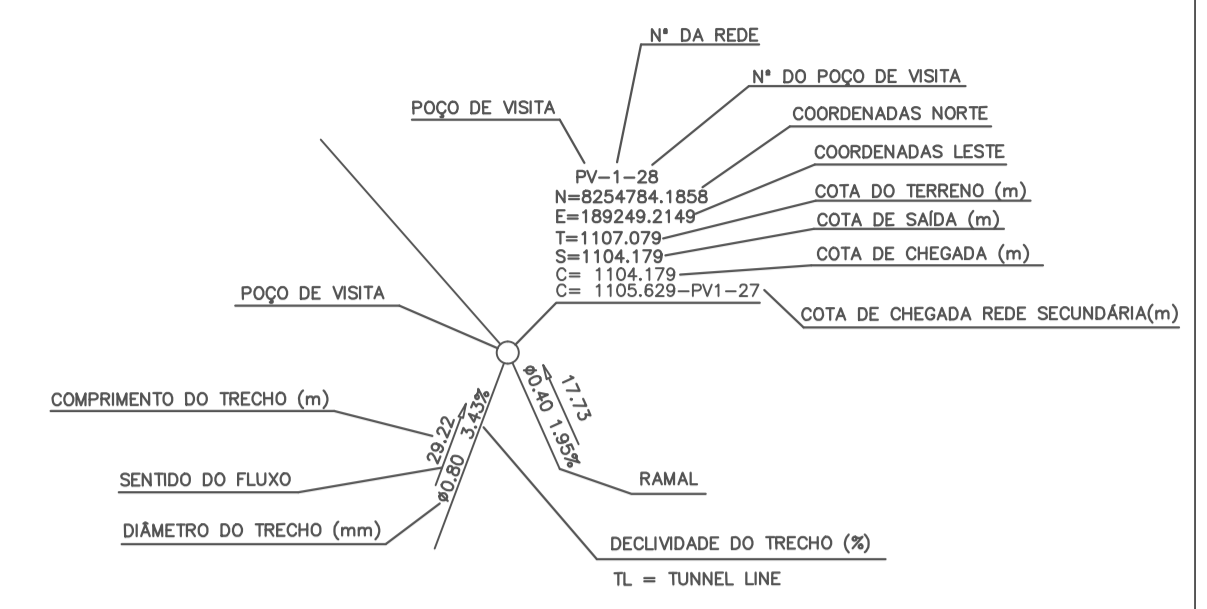
MERIDIANO CENTRAL 45°
DECL. MAG. 1991
VARIÇÃO ANUAL 0,42'W

RA X - GUARÁ
RA VIII - NÚCLEO BANDEIRANTE
RA XXIV - PARK WAY

Kr = 1.0007161



CONVENÇÕES



- BOCA DE LOBO COM DISPOSITIVO DE DENTENÇÃO
- REDE PROJETADA
- REDE EXISTENTE
- REDE PROJETO EXISTENTE
- REDE A DEMOLIR OU REMOVER
- ALAMBRADO
- VIA FERREA
- VIA COMPARTILHADA
- TAMPAO DE F*ª ARTICULADO - TIPO GRELHA
- SARJETÃO DE CONCRETO
- CURVA MESTRA
- CURVA INTERMEDIÁRIA

- NOTAS:
- Os Poços de Visitas, Bocas de Lobo, Sarjetas e Dissipadores deverão ser executados segundo os padrões do NOVACAP.
 - Todos os ramais de ligação BL ao PV quando não indicados serão de DN 400mm.
 - Nas vias compartilhadas o escoamento será drenado pela sarjeta e posterior escoamento pela tampa de acesso do PV que funcionará como grelha de captação, visto que o calçamento destas vias sempre será para o centro. Detalhes e Especificações do Sarjetão ver Desenho: Sarjetão e Sarjeta Simples - Volume VI - Projetos Estruturais

- NOTAS TÉCNICAS:
- Projeção Universal Transversa de Mercator - UTM.
 - Datum Horizontal: Sirgas 2000.

Topocart RT: PLINY FRAGASSI
CREA-MG 68431/D

PROJETO EXECUTIVO DE DRENAGEM
DRN- 055,056/11 REGIÃO ADMINISTRATIVA DO GUARÁ - RA X
SETOR HABITACIONAL BERNARDO SAYÃO

PLANTA PARCIAL	FOLHA: 02/06	ESCALA: 1:1.000	DATA: MARÇO/2012	Ver MDE 055,056/11
PROJETO: TOPOCART	DETALHE: TOPOCART	REVISÃO: ACESSOR(A)	VISTO: COORDENADOR(A)	APROVO: CHEFE DA UNIDADE

TERRACAP Agência de Desenvolvimento do Distrito Federal

Meridiano Central: 45°
Decl. Mag.: 1991
Variação Anual: 0,42'W

ARTICULAÇÃO DAS FOLHAS

150	156	157
151		153
154	158	159

Kr = 1.0007161