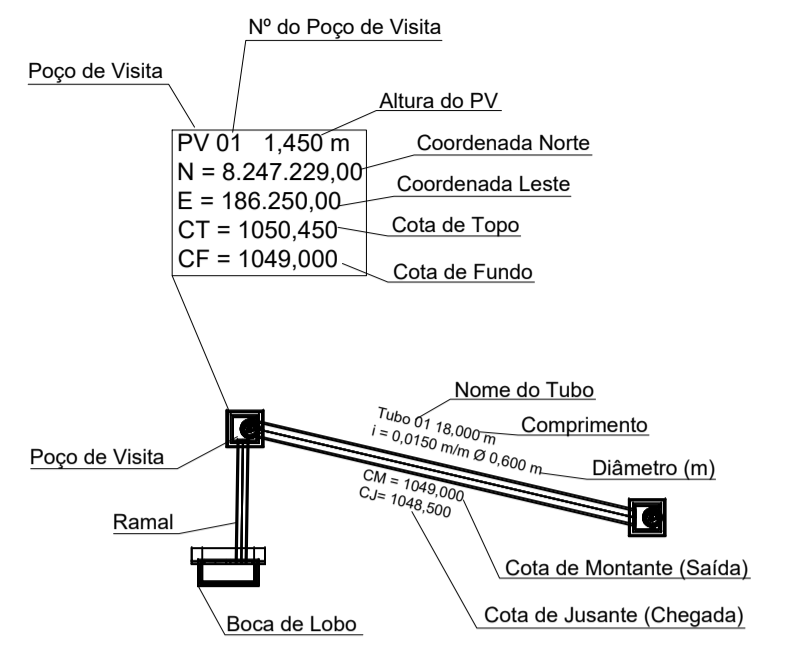


CONVENÇÕES

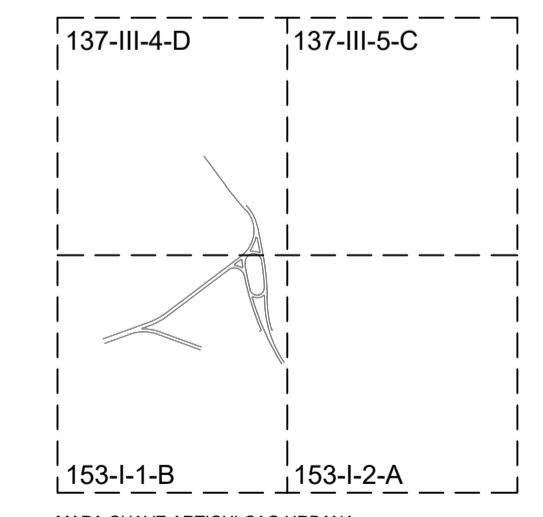


LEGENDA

REDE EXISTENTE	REDE COMPLEMENTAR	
		POÇO DE VISITA
		BOCA DE LOBO DUPLA COM MEIO FIO VAZADO (BLD)
		BOCA DE LOBO DUPLA COM GRELHA (BLDG)
		ESCADA DE DESCIDA D'ÁGUA
		VALETA DE PROTEÇÃO
		CANALETA MONOBLOCO COM GRELHA
		TUBO DE CONCRETO

NOTAS:

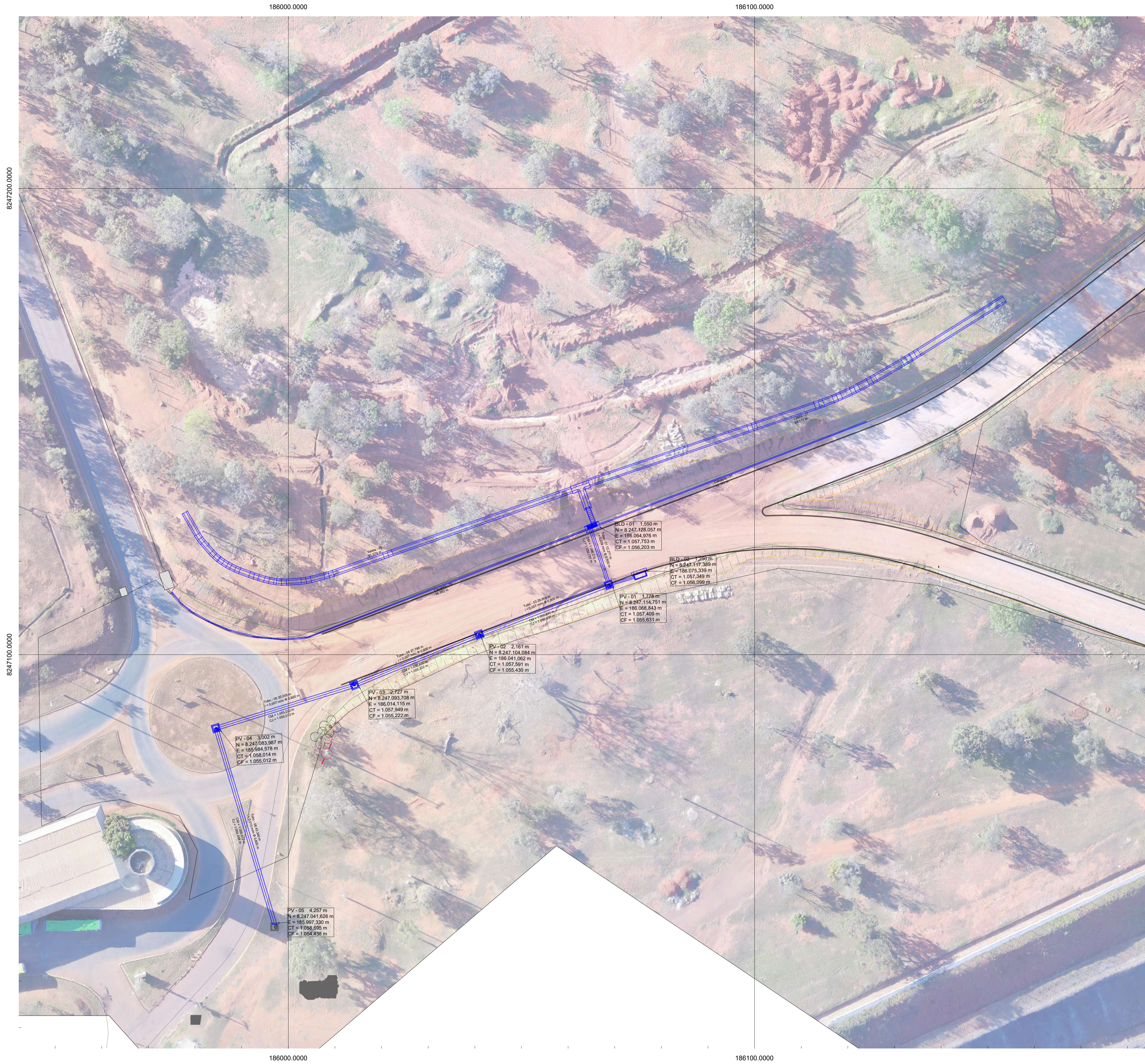
- 1 - ANTES DA EXECUÇÃO DAS OBRAS É NECESSÁRIO QUE A EMPREITEIRA ATUALIZE AS CONSULTAS DE INTERFERÊNCIA JUNTO AS CONCESSIONÁRIAS E EMPRESAS DE TELEFONIA, LEVANDO EM CONSIDERAÇÃO A CONSTANTE ATUALIZAÇÃO DAS REDES DEVIDO A DEMANDA;
- 2 - ANTES DO INÍCIO DAS OBRAS É NECESSÁRIO QUE SEJAM VERIFICADAS TODAS AS COTAS DAS REDES EXISTENTES QUE INTERFEREM NAS REDES PROJETADAS. TAL MEDIDA VISA CONFIRMAÇÃO DOS DADOS CONTIDOS NOS LEVANTAMENTOS CADASTRAIS QUE FORAM UTILIZADOS PARA DESENVOLVIMENTO DOS PROJETOS;
- 3 - CASO HAJA ALGUMA MUDANÇA NOS PROJETOS DAS DEMAIS DISCIPLINAS, É NECESSÁRIO QUE ESTE PROJETO DE DRENAGEM PLUVIAL SEJA REVISADO ANTES DA SUA EXECUÇÃO;
- 4 - CASO AS INTERFERÊNCIAS IMPEDAM A EXECUÇÃO DE QUALQUER PARTE DO SISTEMA, É NECESSÁRIO QUE SEJA ENTREGUE À FISCALIZAÇÃO DE OBRA A JUSTIFICATIVA TÉCNICA POR ESCRITO INFORMANDO A NECESSIDADE DE REVISÃO DO PROJETO E/OU NÃO EXECUÇÃO DO TRECHO;
- 5 - O SISTEMA PROJETADO ESTÁ DE ACORDO COM AS POSSIBILIDADES DE PROJETO, OBEDECENDO AS INTERFERÊNCIAS LOCAIS, QUE LIMITAM AS TÉCNICAS A SEREM EMPREGADAS SEM QUE HAJA MODIFICAÇÃO URBANÍSTICA DA CONDIÇÃO EXISTENTE EM ALGUNS TRECHOS;
- 6 - AS COTAS E MEDIDAS DOS PVS DEVEM SER VERIFICADOS IN LOCO DURANTE A EXECUÇÃO E, SE NECESSÁRIO, DEVEM SER ALTERADOS MANTENDO-SE OS PARÂMETROS MÍNIMOS.
- 7 - ESTE PROJETO COMPLEMENTAR SE INTEGRA AO PROJETO ORIGINAL DE 2015 E À REDE DE DRENAGEM EXECUTADA EM 2018, SENDO A RESPONSABILIDADE PELA CONCEPÇÃO E EXECUÇÃO DO EXISTENTE ATRIBUÍDA AOS PROFISSIONAIS E EMPREITEIRAS ENVOLVIDOS NAQUELA OCASIÃO;
- 8 - VER MDE INF DRN - 1C 005/2018.



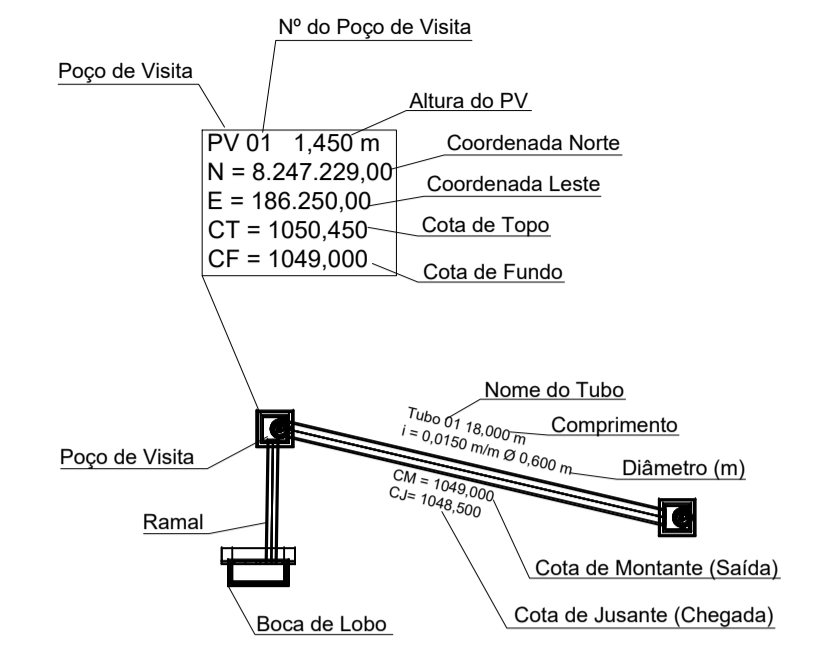
MAPA CHAVE ARTICULAÇÃO URBANA
ORTOCARTAS 1:1000
SEM ESCALA



SECRETARIA DE ESTADO DE OBRAS E INFRAESTRUTURA - SODF		RT: PEDRO FONTANA CREA: 28675 / D-DF	
PROJETO DE DRENAGEM			
INF DRN-1C 005/2018			
PLANO PILOTO - RA PP OBRAS DE COMPLEMENTAÇÃO DO CORREDOR EXCLUSIVO DE ÔNIBUS NA ESPM, COM ACESSO AO TERMINAL ASA SUL - TAS PROJETO DE DRENAGEM			
GERAL	FOLHA: 01/06	ESCALA: 1/1250	DATA: OUTUBRO/2023
PROJETO: EQUIPE UNIMOB	REVISÃO: ANALISTA SUPOP	VISTO: CHEFE DE UNIDADE	APROVO: SUBSECRETARIA SUPOP



CONVENÇÕES

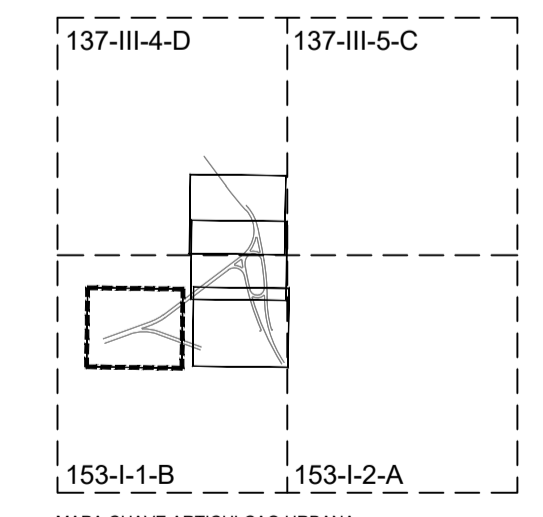


LEGENDA

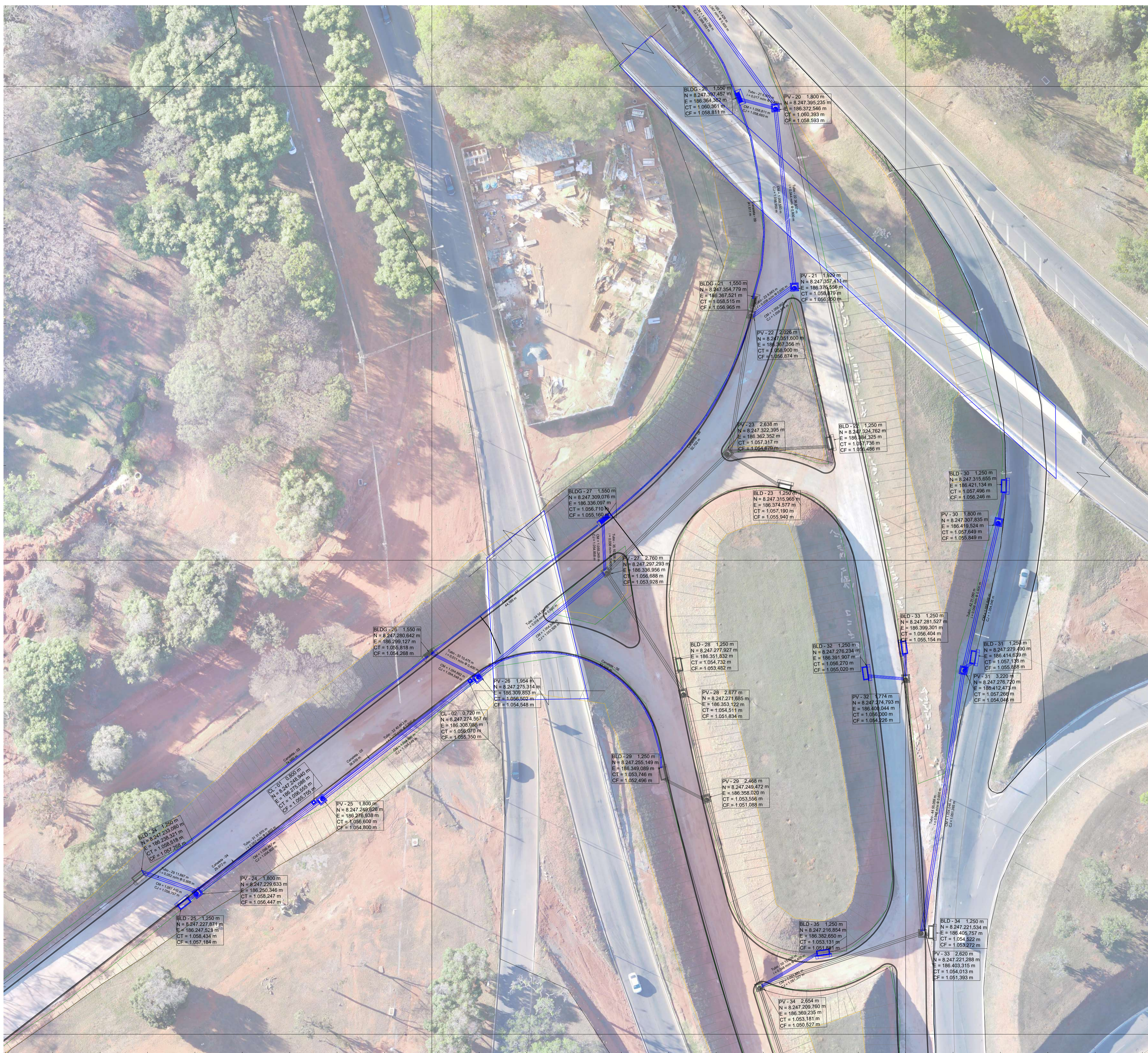
REDE EXISTENTE	REDE COMPLEMENTAR	
		POÇO DE VISTA
		BOCA DE LOBO DUPLA COM MEIO FIO VAZADO (BLD)
		BOCA DE LOBO DUPLA COM GRELHA (BLDG)
		ESCALADA DE DESCIDA D'ÁGUA
		VALETA DE PROTEÇÃO
		CANALETA MONOBLOCO COM GRELHA
		TUBO DE CONCRETO

NOTAS:

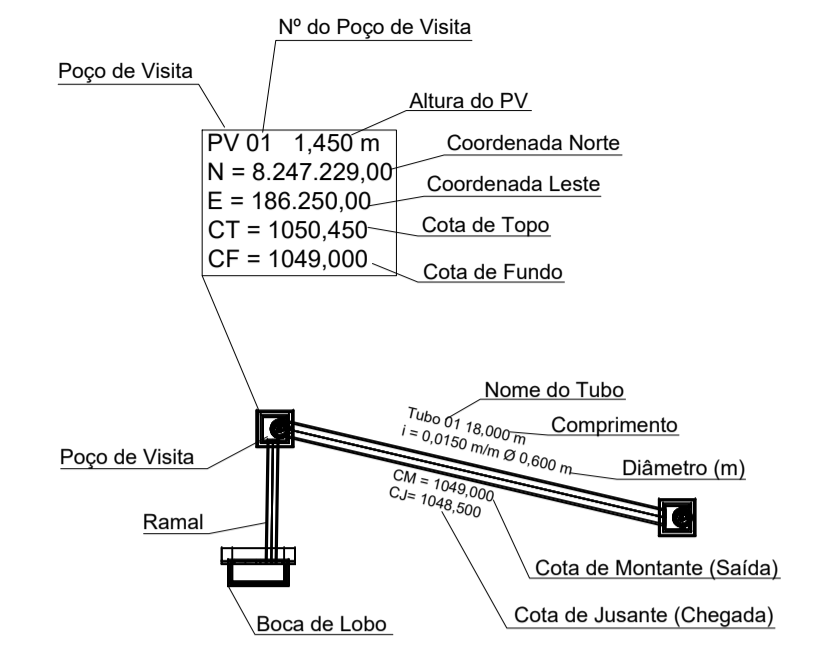
- 1 - ANTES DA EXECUÇÃO DAS OBRAS É NECESSÁRIO QUE A EMPREITEIRA ATUALIZE AS CONSULTAS DE INTERFERÊNCIA JUNTO AS CONCESSIONÁRIAS E EMPRESAS DE TELEFONIA, LEVANDO EM CONSIDERAÇÃO A CONSTANTE ATUALIZAÇÃO DAS REDES DEVIDO A DEMANDA;
- 2 - ANTES DO INÍCIO DAS OBRAS É NECESSÁRIO QUE SEJAM VERIFICADAS TODAS AS COTAS DAS REDES EXISTENTES QUE INTERFEREM NAS REDES PROJETADAS. TAL MEDIDA VISA CONFIRMAÇÃO DOS DADOS CONTIDOS NOS LEVANTAMENTOS CADASTRAIS QUE FORAM UTILIZADOS PARA DESENVOLVIMENTO DOS PROJETOS;
- 3 - CASO HAJA ALGUMA MUDANÇA NOS PROJETOS DAS DEMAIS DISCIPLINAS, É NECESSÁRIO QUE ESTE PROJETO DE DRENAGEM PLUVIAL SEJA REVISADO ANTES DA SUA EXECUÇÃO;
- 4 - CASO AS INTERFERÊNCIAS IMPEDAM A EXECUÇÃO DE QUALQUER PARTE DO SISTEMA, É NECESSÁRIO QUE SEJA ENTREGUE À FISCALIZAÇÃO DE OBRA A JUSTIFICATIVA TÉCNICA POR ESCRITO INFORMANDO A NECESSIDADE DE REVISÃO DO PROJETO E/OU NÃO EXECUÇÃO DO TRECHO;
- 5 - O SISTEMA PROJETADO ESTÁ DE ACORDO COM AS POSSIBILIDADES DE PROJETO, OBEDECENDO AS INTERFERÊNCIAS LOCAIS, QUE LIMITAM AS TÉCNICAS A SEREM EMPREGADAS SEM QUE HAJA MODIFICAÇÃO URBANÍSTICA DA CONDIÇÃO EXISTENTE EM ALGUNS TRECHOS;
- 6 - AS COTAS E MEDIDAS DOS PVS DEVEM SER VERIFICADOS IN LOCO DURANTE A EXECUÇÃO E, SE NECESSÁRIO, DEVEM SER ALTERADOS MANTENDO-SE OS PARÂMETROS MÍNIMOS.
- 7 - ESTE PROJETO COMPLEMENTAR SE INTEGRA AO PROJETO ORIGINAL DE 2015 E À REDE DE DRENAGEM EXECUTADA EM 2018, SENDO A RESPONSABILIDADE PELA CONCEPÇÃO E EXECUÇÃO DO EXISTENTE ATRIBUÍDA AOS PROFISSIONAIS E EMPREITEIRAS ENVOLVIDOS NAQUELA OCASIÃO;
- 8 - VER MDE INF DRN - 1C 005/2018.



SECRETARIA DE ESTADO DE OBRAS E INFRAESTRUTURA - SODF		RT: PEDRO FONTANA CREA: 28675 / D-DF	
PROJETO DE DRENAGEM			
INF DRN-1C 005/2018			
PLANO PILOTO - RA PP OBRAS DE COMPLEMENTAÇÃO DO CORREDOR EXCLUSIVO DE ÔNIBUS NA ESPM, COM ACESSO AO TERMINAL ASA SUL - TAS PROJETO DE DRENAGEM			
PARCIAL	FOLHA: 02/06	ESCALA: 1/400	DATA: OUTUBRO/2023
PROJETO: EQUIPE UNIMOB	REVISÃO:	ANALISTA SUPOP	VISTO: CHEFE DE UNIDADE
			APROVO: SUBSECRETARIA SUPOP



CONVENÇÕES

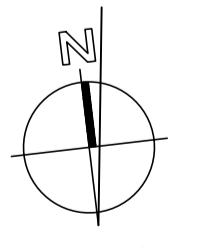
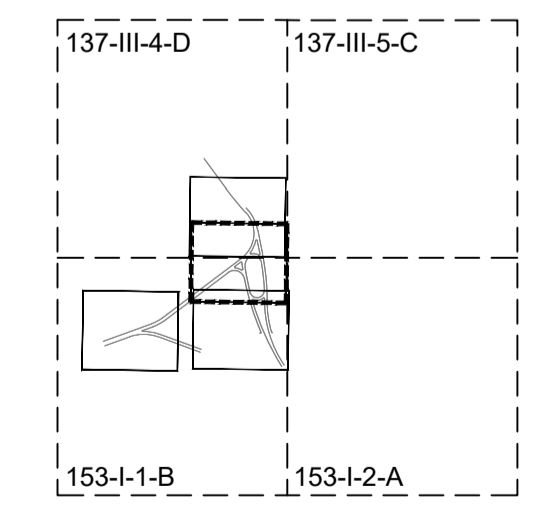


LEGENDA

REDE EXISTENTE	REDE COMPLEMENTAR	
		POÇO DE VISITA
		BOCA DE LOBO DUPLA COM MEIO FIO VAZADO (BLD)
		BOCA DE LOBO DUPLA COM GRELHA (BLDG)
		ESCADA DE DESCIDA D'ÁGUA
		VALETA DE PROTEÇÃO
		CANALETA MONOBLOCO COM GRELHA
		TUBO DE CONCRETO

NOTAS:

- 1 - ANTES DA EXECUÇÃO DAS OBRAS É NECESSÁRIO QUE A EMPREITEIRA ATUALIZE AS CONSULTAS DE INTERFERÊNCIA JUNTO AS CONCESSIONÁRIAS E EMPRESAS DE TELEFONIA, LEVANDO EM CONSIDERAÇÃO A CONSTANTE ATUALIZAÇÃO DAS REDES DEVIDO A DEMANDA;
- 2 - ANTES DO INÍCIO DAS OBRAS É NECESSÁRIO QUE SEJAM VERIFICADAS TODAS AS COTAS DAS REDES EXISTENTES QUE INTERFEREM NAS REDES PROJETADAS. TAL MEDIDA VISA CONFIRMAÇÃO DOS DADOS CONTIDOS NOS LEVANTAMENTOS CADASTRAIS QUE FORAM UTILIZADOS PARA DESENVOLVIMENTO DOS PROJETOS;
- 3 - CASO HAJA ALGUMA MUDANÇA NOS PROJETOS DAS DEMAIS DISCIPLINAS, É NECESSÁRIO QUE ESTE PROJETO DE DRENAGEM PLUVIAL SEJA REVISADO ANTES DA SUA EXECUÇÃO;
- 4 - CASO AS INTERFERÊNCIAS IMPEDAM A EXECUÇÃO DE QUALQUER PARTE DO SISTEMA, É NECESSÁRIO QUE SEJA ENTREGUE À FISCALIZAÇÃO DE OBRA A JUSTIFICATIVA TÉCNICA POR ESCRITO INFORMANDO A NECESSIDADE DE REVISÃO DO PROJETO E/OU NÃO EXECUÇÃO DO TRECHO;
- 5 - O SISTEMA PROJETADO ESTÁ DE ACORDO COM AS POSSIBILIDADES DE PROJETO, OBEDECENDO AS INTERFERÊNCIAS LOCAIS, QUE LIMITAM AS TÉCNICAS A SEREM EMPREGADAS SEM QUE HAJA MODIFICAÇÃO URBANÍSTICA DA CONDIÇÃO EXISTENTE EM ALGUNS TRECHOS;
- 6 - AS COTAS E MEDIDAS DOS PVS DEVEM SER VERIFICADOS IN LOCO DURANTE A EXECUÇÃO E, SE NECESSÁRIO, DEVEM SER ALTERADOS MANTENDO-SE OS PARÂMETROS MÍNIMOS.
- 7 - ESTE PROJETO COMPLEMENTAR SE INTEGRA AO PROJETO ORIGINAL DE 2015 E À REDE DE DRENAGEM EXECUTADA EM 2018, SENDO A RESPONSABILIDADE PELA CONCEPÇÃO E EXECUÇÃO DO EXISTENTE ATRIBUÍDA AOS PROFISSIONAIS E EMPREITEIRAS ENVOLVIDOS NAQUELA OCASIÃO;
- 8 - VER MDE INF DRN - 1C 005/2018.

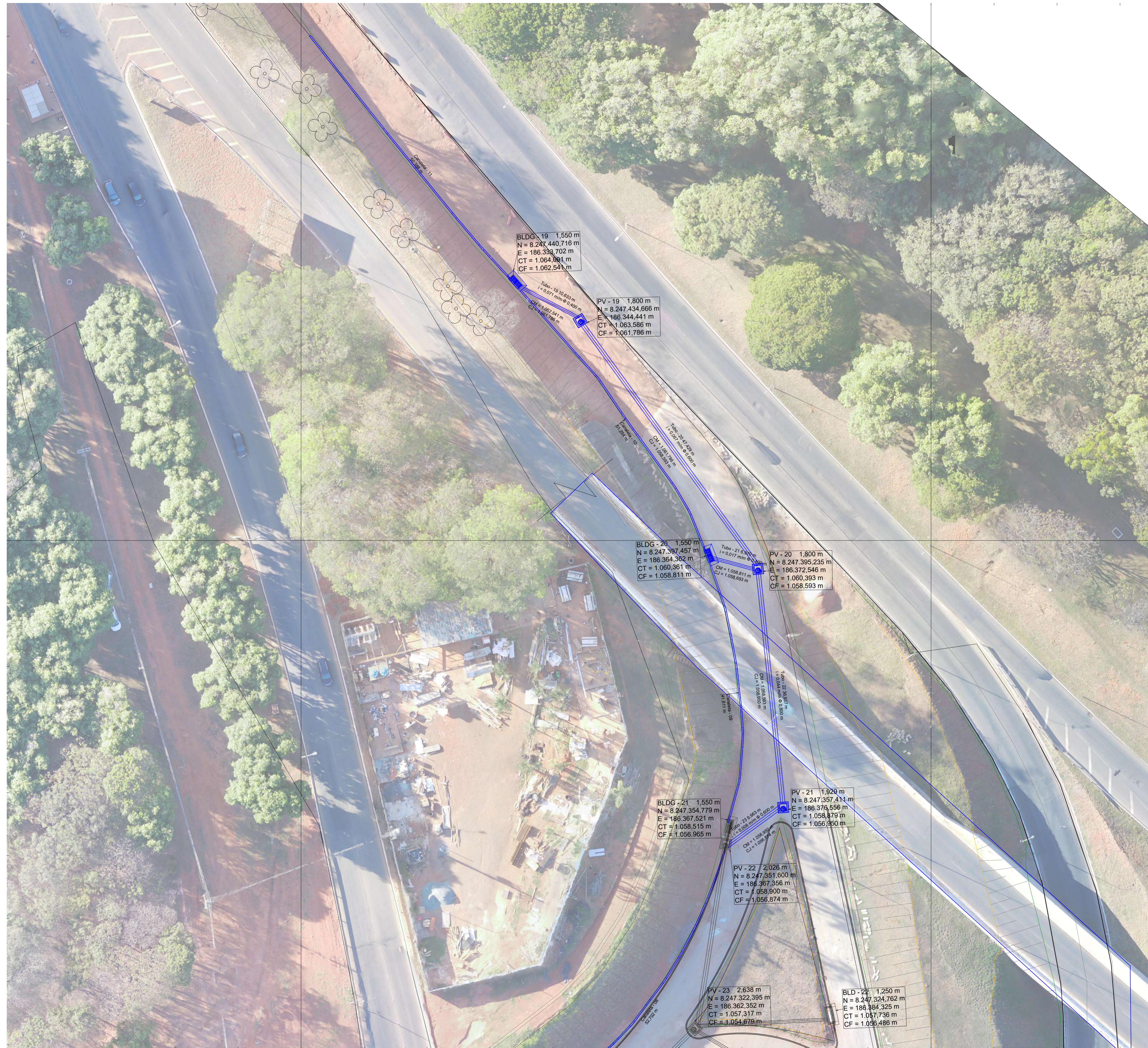


SECRETARIA DE ESTADO DE OBRAS E INFRAESTRUTURA - SODF

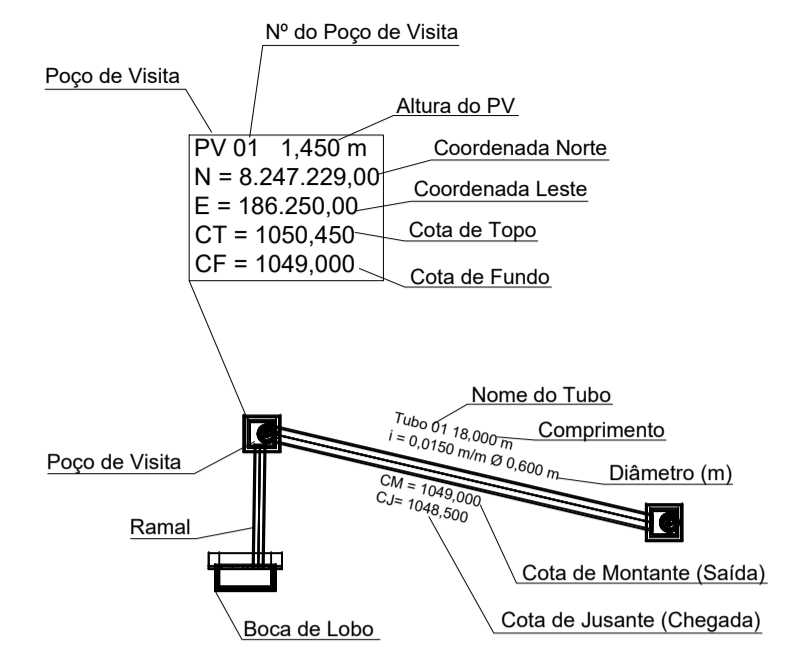
PROJETO DE DRENAGEM

INF DRN-1C 005/2018

PARCIAL	FOLHA: 03/06	ESCALA: 1/400	DATA: OUTUBRO/2023
PROJETO: EQUIPE UNIMOB	REVISÃO: ANALISTA SUPOP	VISTO: CHEFE DE UNIDADE	APROVO: SUBSECRETARIA SUPOP



CONVENÇÕES

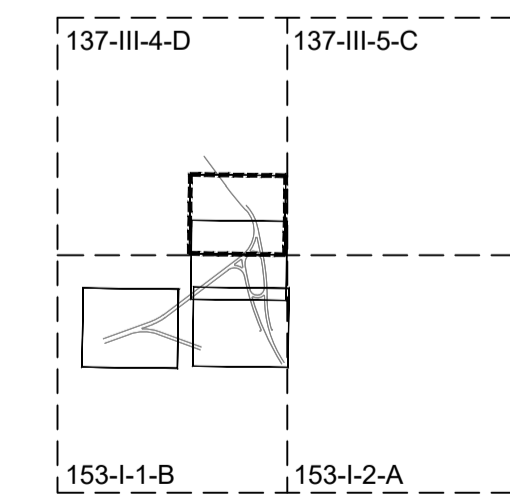


LEGENDA

REDE EXISTENTE	REDE COMPLEMENTAR	
		POÇO DE VISTA
		BOCA DE LOBO DUPLA COM MEIO FIO VAZADO (BLD)
		BOCA DE LOBO DUPLA COM GRELHA (BLDG)
		ESCADA DE DESCIDA D'ÁGUA
		VALETA DE PROTEÇÃO
		CANALETA MONOBLOCO COM GRELHA
		TUBO DE CONCRETO

NOTAS:

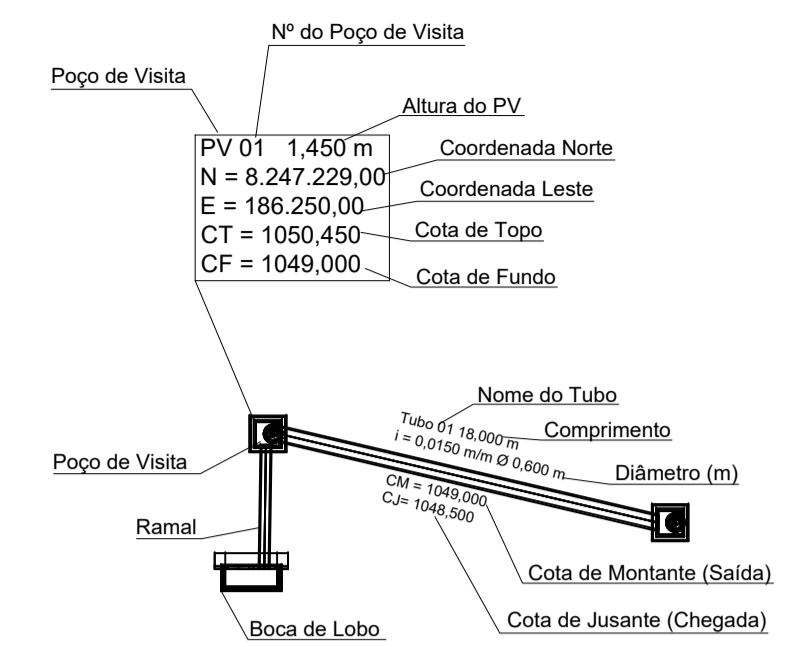
- 1 - ANTES DA EXECUÇÃO DAS OBRAS É NECESSÁRIO QUE A EMPREITEIRA ATUALIZE AS CONSULTAS DE INTERFERÊNCIA JUNTO AS CONCESSIONÁRIAS E EMPRESAS DE TELEFONIA, LEVANDO EM CONSIDERAÇÃO A CONSTANTE ATUALIZAÇÃO DAS REDES DEVIDO A DEMANDA;
- 2 - ANTES DO INÍCIO DAS OBRAS É NECESSÁRIO QUE SEJAM VERIFICADAS TODAS AS COTAS DAS REDES EXISTENTES QUE INTERFEREM NAS REDES PROJETADAS. TAL MEDIDA VISA CONFIRMAÇÃO DOS DADOS CONTIDOS NOS LEVANTAMENTOS CADASTRAIS QUE FORAM UTILIZADOS PARA DESENVOLVIMENTO DOS PROJETOS;
- 3 - CASO HAJA ALGUMA MUDANÇA NOS PROJETOS DAS DEMAIS DISCIPLINAS, É NECESSÁRIO QUE ESTE PROJETO DE DRENAGEM PLUVIAL SEJA REVISADO ANTES DA SUA EXECUÇÃO;
- 4 - CASO AS INTERFERÊNCIAS IMPEDAM A EXECUÇÃO DE QUALQUER PARTE DO SISTEMA, É NECESSÁRIO QUE SEJA ENTREGUE À FISCALIZAÇÃO DE OBRA A JUSTIFICATIVA TÉCNICA POR ESCRITO INFORMANDO A NECESSIDADE DE REVISÃO DO PROJETO E/OU NÃO EXECUÇÃO DO TRECHO;
- 5 - O SISTEMA PROJETADO ESTÁ DE ACORDO COM AS POSSIBILIDADES DE PROJETO, OBEDECENDO AS INTERFERÊNCIAS LOCAIS, QUE LIMITAM AS TÉCNICAS A SEREM EMPREGADAS SEM QUE HAJA MODIFICAÇÃO URBANÍSTICA DA CONDIÇÃO EXISTENTE EM ALGUNS TRECHOS;
- 6 - AS COTAS E MEDIDAS DOS PVS DEVEM SER VERIFICADOS IN LOCO DURANTE A EXECUÇÃO E, SE NECESSÁRIO, DEVEM SER ALTERADOS MANTENDO-SE OS PARÂMETROS MÍNIMOS.
- 7 - ESTE PROJETO COMPLEMENTAR SE INTEGRA AO PROJETO ORIGINAL DE 2015 E À REDE DE DRENAGEM EXECUTADA EM 2018, SENDO A RESPONSABILIDADE PELA CONCEPÇÃO E EXECUÇÃO DO EXISTENTE ATRIBUÍDA AOS PROFISSIONAIS E EMPREITEIRAS ENVOLVIDOS NAQUELA OCASIÃO;
- 8 - VER MDE INF DRN - 1C 005/2018.



SECRETARIA DE ESTADO DE OBRAS E INFRAESTRUTURA - SODF		RT: PEDRO FONTANA CREA: 28875 / D-DF	
PROJETO DE DRENAGEM			
INF DRN-1C 005/2018			
PARCIAL	FOLHA: 04/06	ESCALA: 1/300	DATA: OUTUBRO/2023
PROJETO: EQUIPE UNIMOB	REVISÃO: ANALISTA SUPOP	VISTO: CHEFE DE UNIDADE	APROVO: SUBSECRETARIA SUPOP



CONVENÇÕES

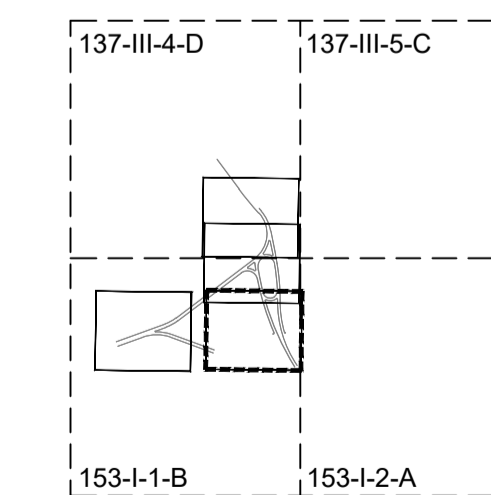


LEGENDA

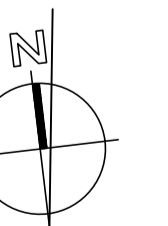
REDE EXISTENTE	REDE COMPLEMENTAR	
		POÇO DE VISITA
		BOCA DE LOBO DUPLA COM MEIO FIO VAZADO (BLD)
		BOCA DE LOBO DUPLA COM GRELHA (BLDG)
		ESCADA DE DESCIDA D'ÁGUA
		VALETA DE PROTEÇÃO
		CANALETA MONOBLOCO COM GRELHA
		TUBO DE CONCRETO

NOTAS:

- 1 - ANTES DA EXECUÇÃO DAS OBRAS É NECESSÁRIO QUE A EMPREITEIRA ATUALIZE AS CONSULTAS DE INTERFERÊNCIA JUNTO AS CONCESSIONÁRIAS E EMPRESAS DE TELEFONIA, LEVANDO EM CONSIDERAÇÃO A CONSTANTE ATUALIZAÇÃO DAS REDES DEVIDO A DEMANDA;
- 2 - ANTES DO INÍCIO DAS OBRAS É NECESSÁRIO QUE SEJAM VERIFICADAS TODAS AS COTAS DAS REDES EXISTENTES QUE INTERFEREM NAS REDES PROJETADAS. TAL MEDIDA VISA CONFIRMAÇÃO DOS DADOS CONTIDOS NOS LEVANTAMENTOS CADASTRAIS QUE FORAM UTILIZADOS PARA DESENVOLVIMENTO DOS PROJETOS;
- 3 - CASO HAJA ALGUMA MUDANÇA NOS PROJETOS DAS DEMAIS DISCIPLINAS, É NECESSÁRIO QUE ESTE PROJETO DE DRENAGEM PLUVIAL SEJA REVISADO ANTES DA SUA EXECUÇÃO;
- 4 - CASO AS INTERFERÊNCIAS IMPEDAM A EXECUÇÃO DE QUALQUER PARTE DO SISTEMA, É NECESSÁRIO QUE SEJA ENTREGUE À FISCALIZAÇÃO DE OBRA A JUSTIFICATIVA TÉCNICA POR ESCRITO INFORMANDO A NECESSIDADE DE REVISÃO DO PROJETO E/OU NÃO EXECUÇÃO DO TRECHO;
- 5 - O SISTEMA PROJETADO ESTÁ DE ACORDO COM AS POSSIBILIDADES DE PROJETO, OBEDECENDO AS INTERFERÊNCIAS LOCAIS, QUE LIMITAM AS TÉCNICAS A SEREM EMPREGADAS SEM QUE HAJA MODIFICAÇÃO URBANÍSTICA DA CONDIÇÃO EXISTENTE EM ALGUNS TRECHOS;
- 6 - AS COTAS E MEDIDAS DOS PVS DEVEM SER VERIFICADOS IN LOCO DURANTE A EXECUÇÃO E, SE NECESSÁRIO, DEVEM SER ALTERADOS MANTENDO-SE OS PARÂMETROS MÍNIMOS.
- 7 - ESTE PROJETO COMPLEMENTAR SE INTEGRA AO PROJETO ORIGINAL DE 2015 E À REDE DE DRENAGEM EXECUTADA EM 2018, SENDO A RESPONSABILIDADE PELA CONCEPÇÃO E EXECUÇÃO DO EXISTENTE ATRIBUÍDA AOS PROFISSIONAIS E EMPREITEIRAS ENVOLVIDOS NAQUELA OCASIÃO;
- 8 - VER MDE INF DRN - 1C 005/2018.



MAPA CHAVE ARTICULAÇÃO URBANA ORTOGONAL 1:1000 SEM ESCALA



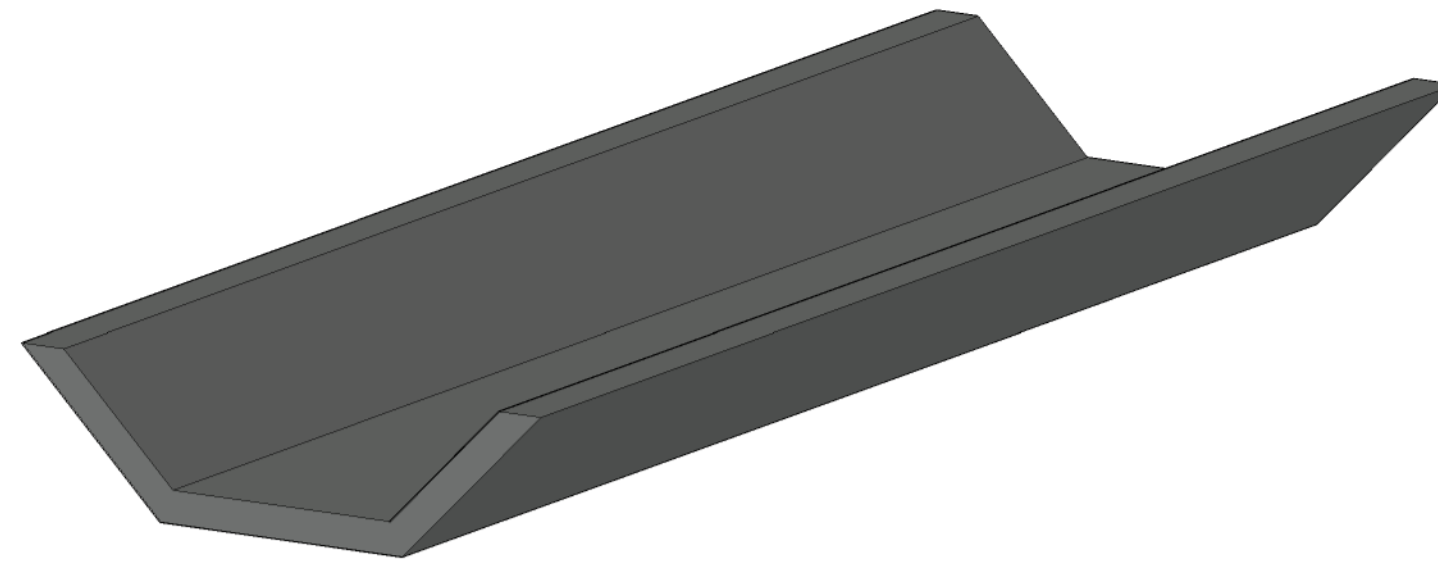
NORTE GEOGRÁFICO 0°40'00"

SECRETARIA DE ESTADO DE OBRAS E INFRAESTRUTURA - SODF RT. PEDRO FONTANA CREA: 28675 / D-DF

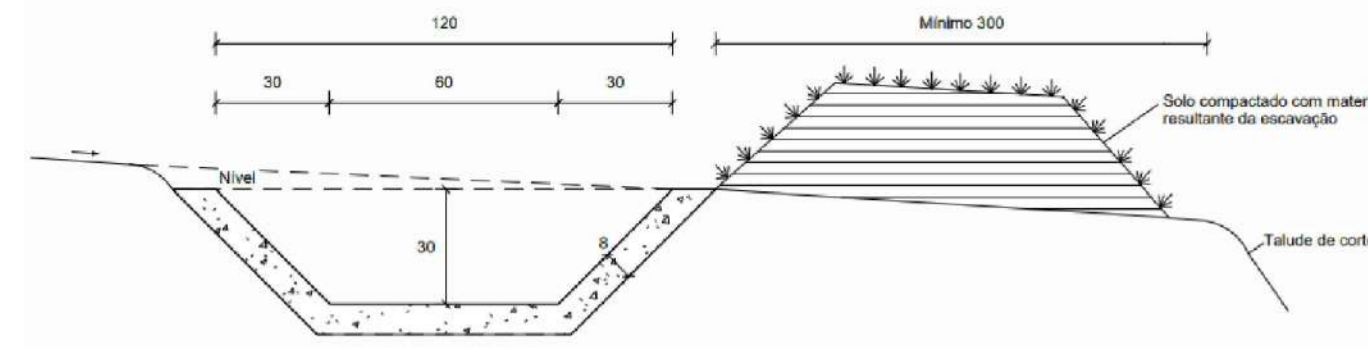
PROJETO DE DRENAGEM
INF DRN-1C 005/2018
 PLANO PILOTO - RA PP
 OBRAS DE COMPLEMENTAÇÃO DO CORREDOR EXCLUSIVO DE ÔNIBUS NA ESPM, COM ACESSO AO TERMINAL ASA SUL - TAS
 PROJETO DE DRENAGEM

PARCIAL	FOLHA: 05/06	ESCALA: 1/300	DATA: OUTUBRO/2023
PROJETO: EQUIPE UNIMOB	REVISÃO:	VISTO: ANALISTA SUPOP	APROVO: CHEFE DE UNIDADE
			APROVO: SUBSECRETARIA SUPOP

VALETA DE PROTEÇÃO DE CORTES EM CONCRETO - VPCC 120 CM X 30 CM (VER PUBLICAÇÃO DNIT IPR – 736 - 5ª EDIÇÃO ATUALIZADA)

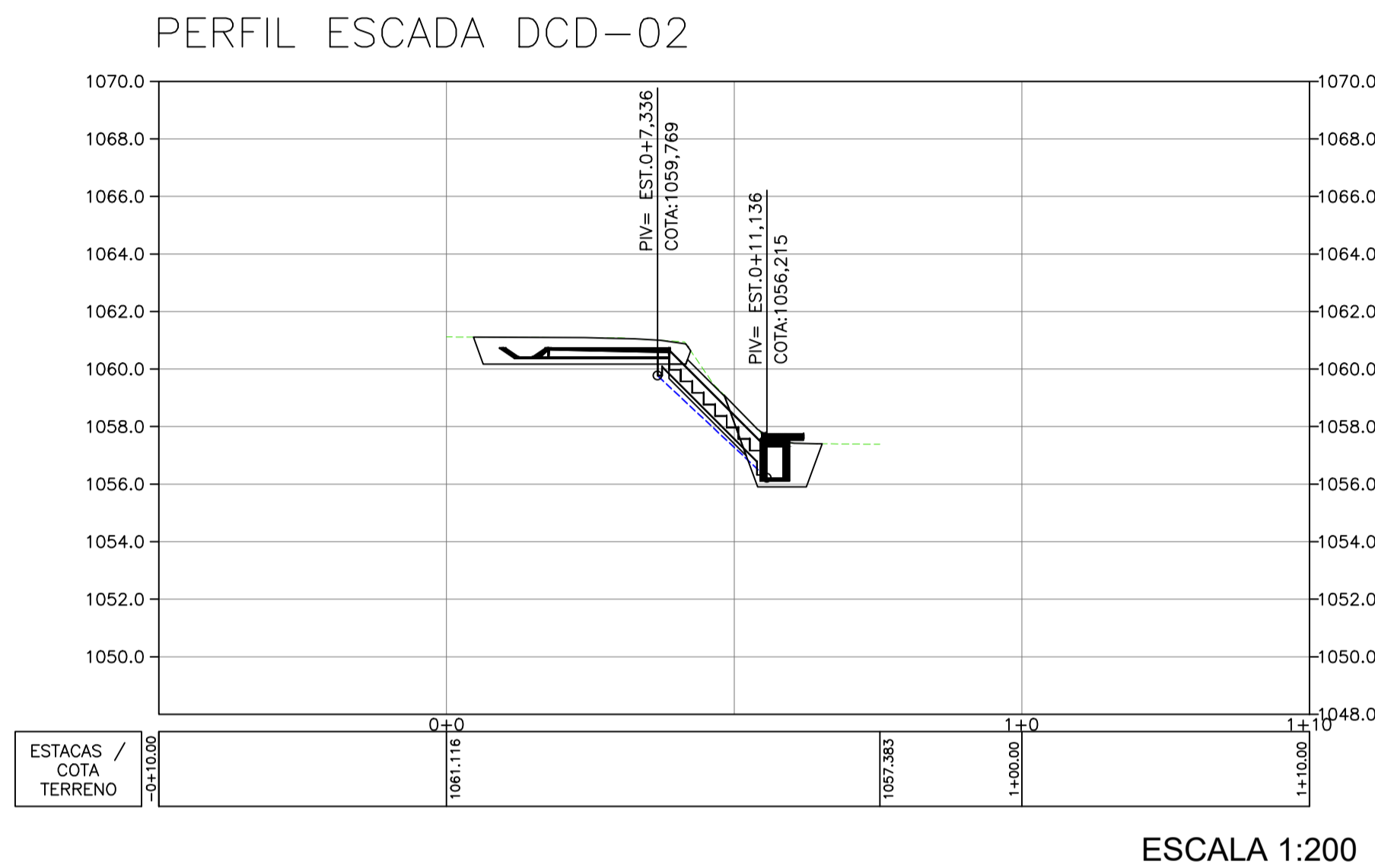


PERSPECTIVA



SEÇÃO TRANSVERSAL VPCC 120 CM X 30 CM

DESCIDA D'ÁGUA DE CORTES EM DEGRAUS - DCD-02 (VER PUBLICAÇÃO DNIT IPR – 736 - 5ª EDIÇÃO ATUALIZADA)

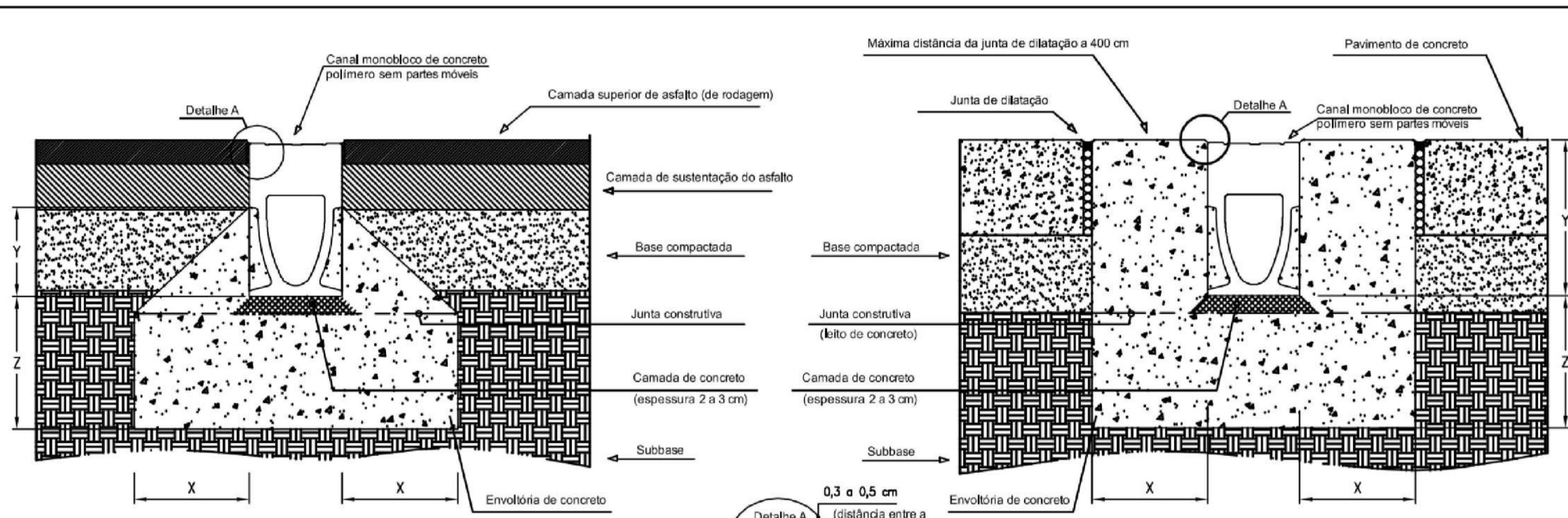


ESCALA 1:200

DESCIDAS D'ÁGUA DE CORTES EM DEGRAUS - DCD

DIMENSÕES E CONSUMOS MÉDIOS												
TIPO	a	CONCRETO SIMPLES / ARMADO				CONCRETO ARMADO						
		CONCRETO	FORMAS	ESCAVAÇÃO	APIOAMENTO	N1	N2	N3	N4	N5	N6	PESO
DCD 01/02	60	0,35	2,83	1,24	0,12	3,05	0,87	4,14	0,33	1,94	0,20	10,57
DCD 03/04	80	0,42	3,03	1,28	0,14	3,05	0,87	4,14	0,42	2,38	0,24	11,14

NOTAS:
 1 - Dimensões em cm, bitola das barras em aço CA-60
 2 - Concreto estrutural fck ≥ 15MPa
 3 - O canal de condução será revestido com grama em levas, seu custo é diluído no custo das valetas de proteção
 4 - As juntas de dilatação serão preenchidas com argamassa asfáltica a intervalos de 10m.



DEPOSIT. LINEAR DE DRENAGEM SUPERFICIAL TIPO CANAL MONOBLOCO DE CONCRETO POLÍMERO - DADOS PARA INSTALAÇÃO EM PAV. DE ASFALTO

TIPO DE CANAL MONOBLOCO DE CONCRETO POLÍMERO	D10/23,0	D20/32,0	F10/26,3	F15/30,0	F15/40,0	F20/33,0	F30/39,0
COMPRIMENTO DO CANAL MONOBLOCO (cm)	100						
CLASSE DE CARGA	D400		F900				
ENVOLTORIA DE CONCRETO SEM ARMAÇÃO NBR 6118 (MPa)	20MPa		25MPa				
DIMENSÕES MÍNIMAS DE ENVOLTORIA DE CONCRETO (cm)	X	Y	Z	Borda superior da forma de ancoragem do canal			
	10	20	20				

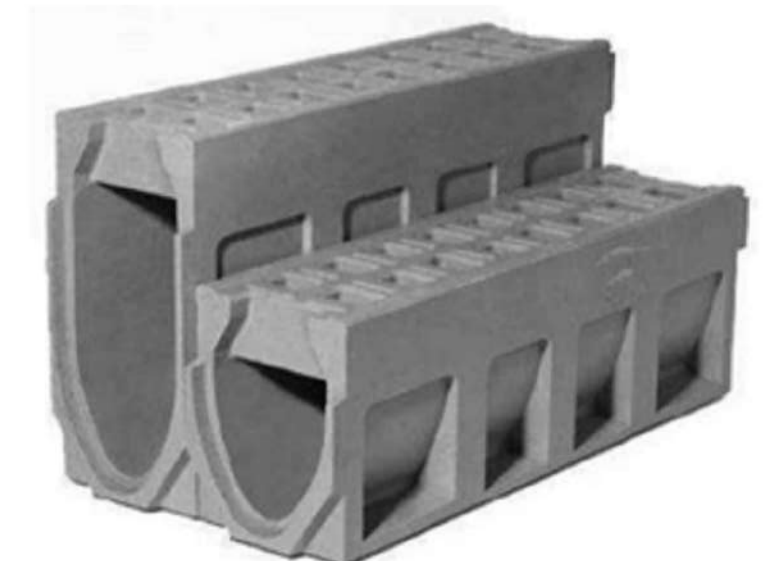
DEPOSIT. LINEAR DE DRENAGEM SUPERFICIAL TIPO CANAL MONOBLOCO DE CONCRETO POLÍMERO - DADOS PARA INSTALAÇÃO EM PAV. DE CONCRETO

TIPO DE CANAL MONOBLOCO DE CONCRETO MONOBLOCO	D10/23,0	D20/32,0	F10/26,3	F15/30,0	F15/40,0	F20/33,0	F30/39,0
COMPRIMENTO DO CANAL MONOBLOCO (cm)	100						
CLASSE DE CARGA	D400		F900				
ENVOLTORIA DE CONCRETO SEM ARMAÇÃO NBR 6118 (MPa)	20MPa		25MPa				
DIMENSÕES MÍNIMAS DE ENVOLTORIA DE CONCRETO (cm)	X	Y	Z	Profundidade total do canal			
	10	20	20				

CANAL MONOBLOCO 25 CM X 32 CM (VER PUBLICAÇÃO DNIT IPR – 736 - 5ª EDIÇÃO ATUALIZADA)

Tabela 4 - CARACTERÍSTICAS TÉCNICAS DE CARGA E DIMENSIONAIS DE DISPOSITIVOS LINEARES PARA DRENAGEM SUPERFICIAL TIPO CANAL MONOBLOCO EM CONCRETO POLÍMERO

TIPO e MATERIAL	CLASSE DE CARGA (kN)	VAZÃO I = 0,0% (l/s)	ABSORÇÃO DA GRELHA (cm²/m)	DIMENSÕES DO MÓDULO CANAL COM GRELHA			
				LARG. EXT. (cm)	LARG. INT. (cm)	PROFUND. (cm)	COMPRIM. (cm)
CANAL/GRELHA MONOBLOCO DE CONCRETO POLÍMERO 15X23,0	D400	6,5	200	15	10	23,0	100
CANAL/GRELHA MONOBLOCO DE CONCRETO POLÍMERO 25X32,0	D400	23,5	480	25	20	32,0	100



MT DEPARTAMENTO NACIONAL DE INFRA-ESTRUTURA DE TRANSPORTES – DNIT IPR

DISPOSITIVO LINEAR DE DRENAGEM SUPERFICIAL TIPO CANAL MONOBLOCO CONCRETO POLÍMERO PARA VIAS E RODOVIAS

ALBUM DE PROJETOS-TIPO DE DISPOSITIVOS DE DRENAGEM DESENHO 9.3

SECRETARIA DE ESTADO DE OBRAS E INFRAESTRUTURA - SODF RT. PEDRO FONTANA CREA: 28675 / D-DF

PROJETO DE DRENAGEM

INF DRN-1C 005/2018

PLANO PILOTO - RA PP OBRAS DE COMPLEMENTAÇÃO DO CORREDOR EXCLUSIVO DE ÔNIBUS NA ESPM, COM ACESSO AO TERMINAL ASA SUL - TAS PROJETO DE DRENAGEM

DETALHE	FOLHA: 06/06	ESCALA: SEM_ESCALA	DATA: OUTUBRO/2023
PROJETO: EQUIPE UNIMOB	REVISÃO:	ANALISTA SUPOP	VISTO: CHEFE DE UNIDADE
			APROVO: SUBSECRETARIA SUPOP