



SECRETARIA DE ESTADO DE OBRAS E
INFRAESTRUTURA DO DISTRITO FEDERAL

MANUAL DE MAPEAMENTO DE PROCESSOS

BRASÍLIA, DEZEMBRO DE 2023
EDIÇÃO 1.0

Termo de Homologação: SEI id. 132306809



MANUAL DE MAPEAMENTO DE PROCESSOS

GOVERNADOR DO DISTRITO FEDERAL

Ibaneis Rocha Barros Junior

VICE-GOVERNADORA

Celina Leão Hizim Ferreira

SECRETÁRIO DE ESTADO DE OBRAS E INFRAESTRUTURA DO DISTRITO FEDERAL

Luciano Carvalho de Oliveira

SECRETÁRIA EXECUTIVA

Janaína de Oliveira Chagas

CHEFE DE GABINETE

Sérgio Augusto Fonseca Martins

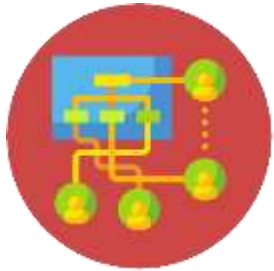
CHEFE DA ASSESSORIA DE GESTÃO ESTRATÉGICA E PROJETOS

Margarida Tomaz

ELABORAÇÃO E EDIÇÃO

Giovanna Manfredo Profeta dos Reis

Glauco Lima Aguiar



MANUAL DE MAPEAMENTO DE PROCESSOS

1. INTRODUÇÃO	4
2. DISPOSITIVOS LEGAIS	4
3. DIAGRAMA DE CONTEXTO.....	5
4. FLUXO DO PROCESSO DE TRABALHO	6
5. PROCEDIMENTO OPERACIONAL PADRÃO (POP)	7
6. HISTÓRICO DE VERSÕES DESTE DOCUMENTO.....	9



1. INTRODUÇÃO

O Mapeamento de Processos é uma técnica usada para mapear de maneira visual e sequencial os fluxos de trabalho e os processos da Secretaria de Obras. A SODF busca com esse trabalho promover a melhoria do desempenho institucional através da padronização dos processos de trabalho, uma vez que o Mapeamento facilita a visualização do funcionamento da organização e a identificação e eliminação de gargalos. O Mapeamento de Processos ainda auxilia a identificar riscos e a implantar boas práticas de governança e *compliance*.

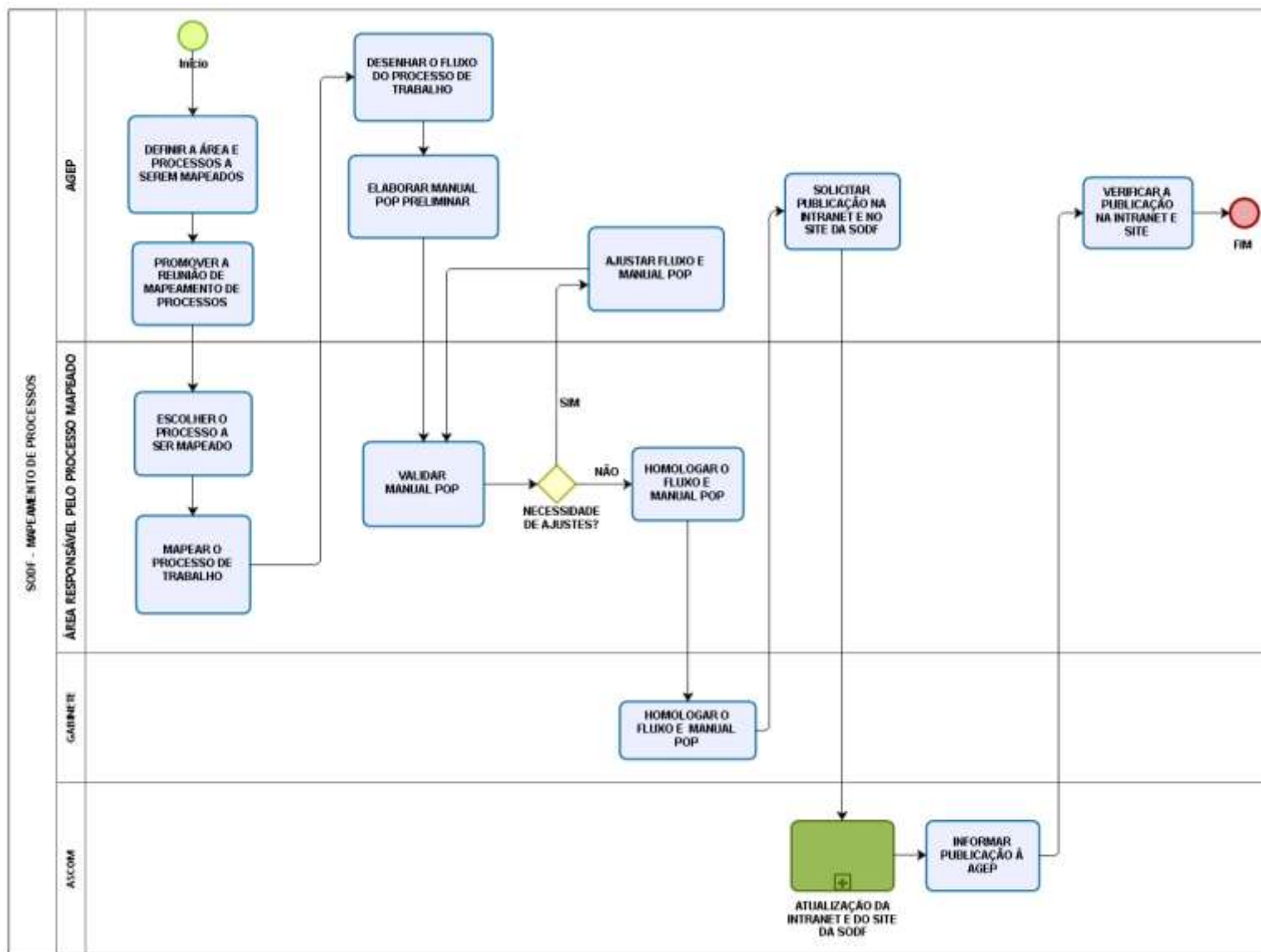


2. DIAGRAMA DE CONTEXTO





3. FLUXO DO PROCESSO DE TRABALHO





4. PROCEDIMENTO OPERACIONAL PADRÃO (POP)

MAPEAMENTO DE PROCESSOS						
ENTRADA	Passo	Atividade	Responsável	Ferramenta	SAÍDA	
		INÍCIO				
Plano de Mapeamento	<i>Passo 01</i>	Definir a Área e Processos a Serem Mapeados	AGEP	Reunião	Definição da Área e Processos	
Reunião Agendada	<i>Passo 02</i>	Promover a Reunião De Mapeamento de Processos	AGEP	Reunião	Reunião com a Área	
Lista de Processos do setor	<i>Passo 03</i>	Escolher o Processo a ser Mapeado na Reunião	ÁREA RESPONSÁVEL PELO PROCESSO MAPEADO	Reunião	Lista de Processos do Setor	
	<i>Passo 04</i>	Mapear o Processo de Trabalho			Versão Preliminar do Processo de Trabalho	
Versão Preliminar do Processo de Trabalho	<i>Passo 05</i>	Desenhar o Fluxo do Processo de Trabalho Apresentado pela Área	AGEP	Bizagi Modeler	Fluxo do Processo de Trabalho	
Fluxo do Processo de Trabalho	<i>Passo 06</i>	Elaborar Manual POP Preliminar		Word	Manual POP Preliminar	
1. Fluxo do Processo de Trabalho 2. Manual POP Preliminar	<i>Passo 07</i>	Validar Fluxo e Complementar Manual POP	ÁREA RESPONSÁVEL PELO PROCESSO MAPEADO	SEI	Fluxo e Manual POP avaliados	
Fluxo e Manual POP avaliados	<i>Passo 08</i>	SE AJUSTES NECESSÁRIOS				
	<i>Passo 09</i>	Ajustar Fluxo e Manual POP		Bizagi Modeler/ Word	Fluxo e Manual POP ajustados	



MANUAL DE MAPEAMENTO DE PROCESSOS

MAPEAMENTO DE PROCESSOS					
ENTRADA	Passo	Atividade	Responsável	Ferramenta	SAÍDA
Fluxo e Manual POP ajustados	<i>Passo 10</i>	<i>Ir para o Passo 07</i>		SEI	
Fluxo e Manual POP validados	<i>Passo 11</i>	SE AJUSTES NÃO NECESSÁRIOS			
	<i>Passo 12</i>	Homologar o Fluxo e Manual POP	ÁREA RESPONSÁVEL PELO PROCESSO MAPEADO	SEI	Processo Homologado
	<i>Passo 13</i>	Homologar o Fluxo e Manual POP	GABINETE		
Processo Homologado	<i>Passo 14</i>	Solicitar Publicação na Intranet e no Site da SODF	AGEP	E-mail	1. Manual Homologado 2. Instruções para publicação
1. Manual Homologado 2. Instruções para publicação	<i>Passo 15</i>	<i>Ir para o Processo de Atualização da Intranet e do Site da SODF</i>	ASCOM	Servidores	Mapeamento do Processo Publicado
Mapeamento do Processo Publicado	<i>Passo 16</i>	Informar Publicação à AGEP		E-mail	
	<i>Passo 17</i>	Verificar a Publicação na Intranet e Site	AGEP		1. Publicação verificada 2. Área Responsável pelo processo informada
		FIM			



5. HISTÓRICO DE VERSÕES DESTE DOCUMENTO

Nome do Documento	Edição	Data de modificação	Descrição Sucinta das Modificações no documento
SODF_Manual_de_Mapeamento_de_Processos (Edição 1.0)	1.0	09/11/2023	<ul style="list-style-type: none">• Criação deste documento, contendo:<ul style="list-style-type: none">○ Introdução;○ Diagrama de Contexto;○ Fluxo do Processo; e○ Procedimento Operacional Padrão (POP).